



Les chiffres clés du GPMD

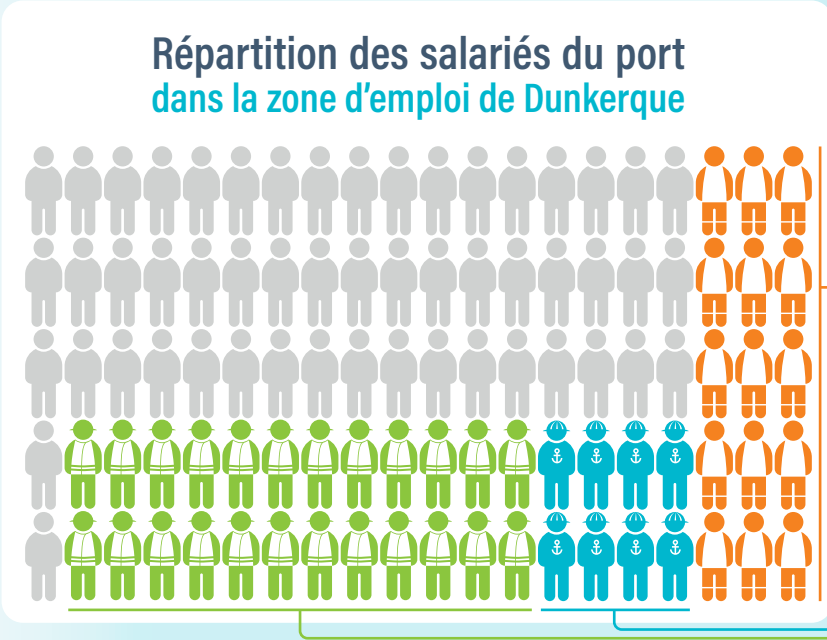


Près d'un emploi sur deux est lié à l'activité portuaire

30 954 salariés
 dépendent de l'activité portuaire
 de façon directe, indirecte ou induite*.



L'activité portuaire représente
47%
 de l'emploi salarié dunkerquois.



- **9 607** emplois induits*
 grâce à la consommation
 des salariés directs et
 indirects du port
(soit 31%)
- **15 832** emplois indirectement
 liés au port *(soit 51%)*
- **5 515** emplois directs
(soit 18%)

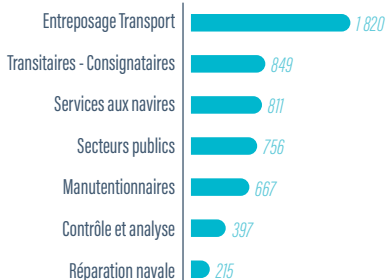
*voir annexe 1



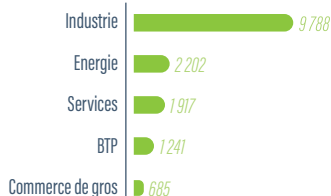
Près de 31 000 salariés dépendent de l'activité portuaire



5 515 emplois directs



15 832 emplois indirectement liés au port



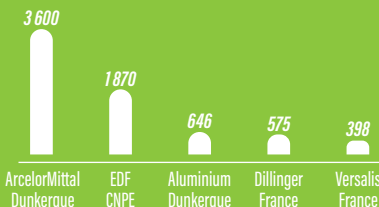
9 607 emplois induits* (grâce à la consommation des salariés directs et indirects)



L'activité portuaire directe et indirecte qui représente **21 350 emplois salariés** distribue **1 040 millions € de salaires.**

► GPMD - étude sur la valeur ajoutée du port de Dunkerque, CCI Hauts-de-France

Les 5 principaux établissements liés indirectement au GPMD



2 emplois (direct ou indirect)

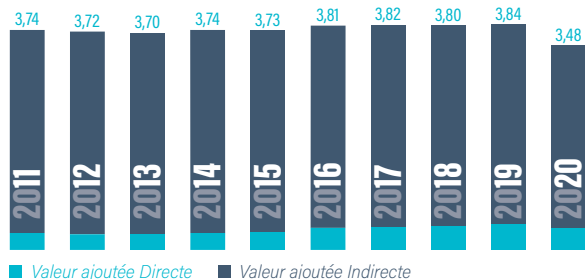
1 emploi induit généré en +

*voir annexe 1

La valeur ajoutée du GPMD en 2020

L'activité portuaire a généré 3,48 milliards d'euros de valeur ajoutée en 2020

— Evolution de la valeur ajoutée portuaire —



► Source : GPMD/CCI, Etude sur la valeur ajoutée du Port de Dunkerque, Avril 2022.

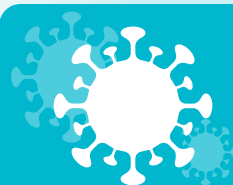
Depuis plusieurs années la richesse créée par le port augmente. Malheureusement, la crise sanitaire a impacté cet élan.

Les implantations industrielles qui développent des flux et la logistique sont à la source de la valeur ajoutée directe.

L'industrie et l'énergie pèsent majoritairement sur la valeur ajoutée indirecte. La valeur ajoutée de la métallurgie a une part très forte dans la richesse créée à Dunkerque.

On observe un impact brutal de la valeur ajoutée globale de l'économie dunkerquoise, 9 par rapport à 2019 avec l'arrêt de la production au plus fort de la crise sanitaire Covid.

En 2020 le port de Dunkerque a généré 93 de sa valeur ajoutée avec des activités indirectes.



Impact COVID-19
- 9 % entre 2019 et 2020

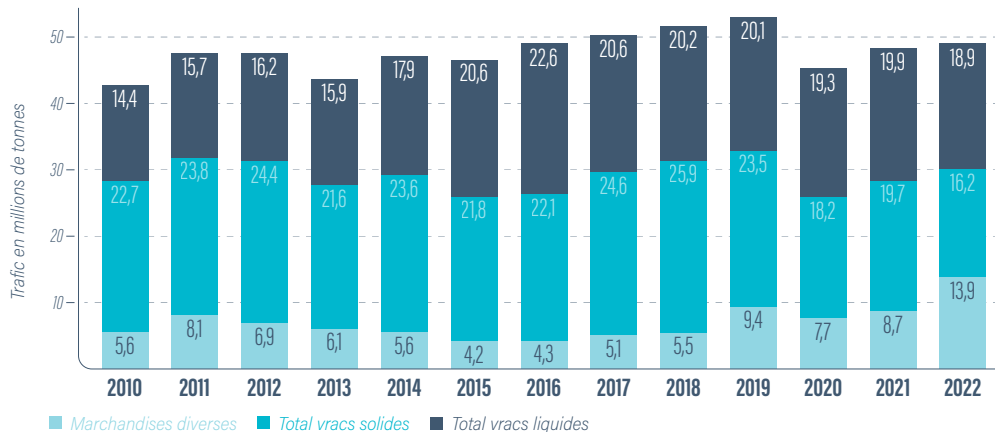


49 millions de tonnes de trafic annuel, en hausse de 1,5 %



+ 1,5 % de trafic annuel par rapport à 2021

Evolution de la structure du trafic global



► Source : Grand Port Maritime de Dunkerque



49 Millions de tonnes de trafic annuel, en hausse de 1,5 %



GNL
9,7 MT



Céréales
2,2 MT

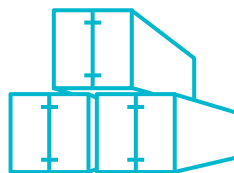


Minerais
8,5 MT



Fret
468 000

(camions, transport marchandises, chargements)



Conteneurs
745 000 EVP

(dont 61 % plein)



Produits frais
2,0 MT

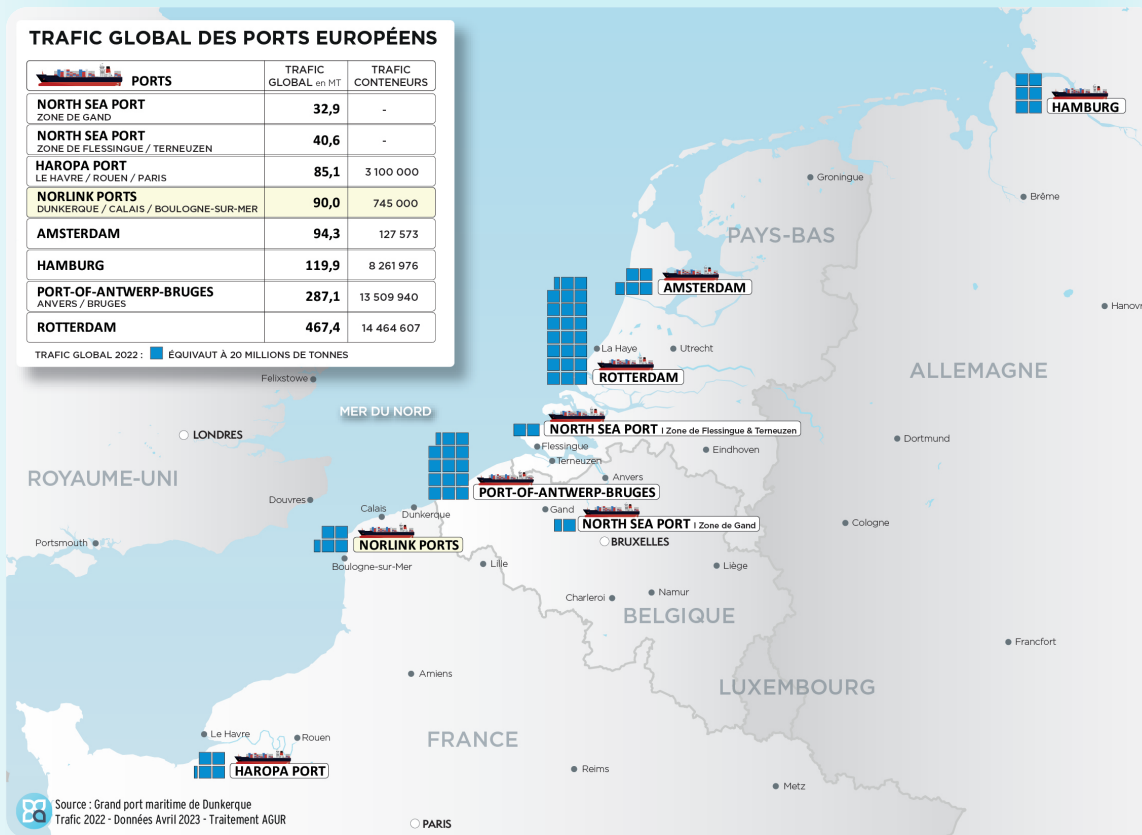


Trafic global des ports européens

TRAFFIC GLOBAL DES PORTS EUROPÉENS

PORTS	TRAFFIC GLOBAL en MT	TRAFFIC CONTENEURS
NORTH SEA PORT ZONE DE GAND	32,9	-
NORTH SEA PORT ZONE DE FLESSINGUE / TERNEUZEN	40,6	-
HAROPA PORT LE HAVRE / ROUEN / PARIS	85,1	3 100 000
NORLINK PORTS DUNKERQUE / CALAIS / BOULOGNE-SUR-MER	90,0	745 000
AMSTERDAM	94,3	127 573
HAMBURG	119,9	8 261 976
PORT-OF-ANTWERP-BRUGES ANVERS / BRUGES	287,1	13 509 940
ROTTERDAM	467,4	14 464 607

TRAFFIC GLOBAL 2022 : ■ EQUIVAUT À 20 MILLIONS DE TONNES



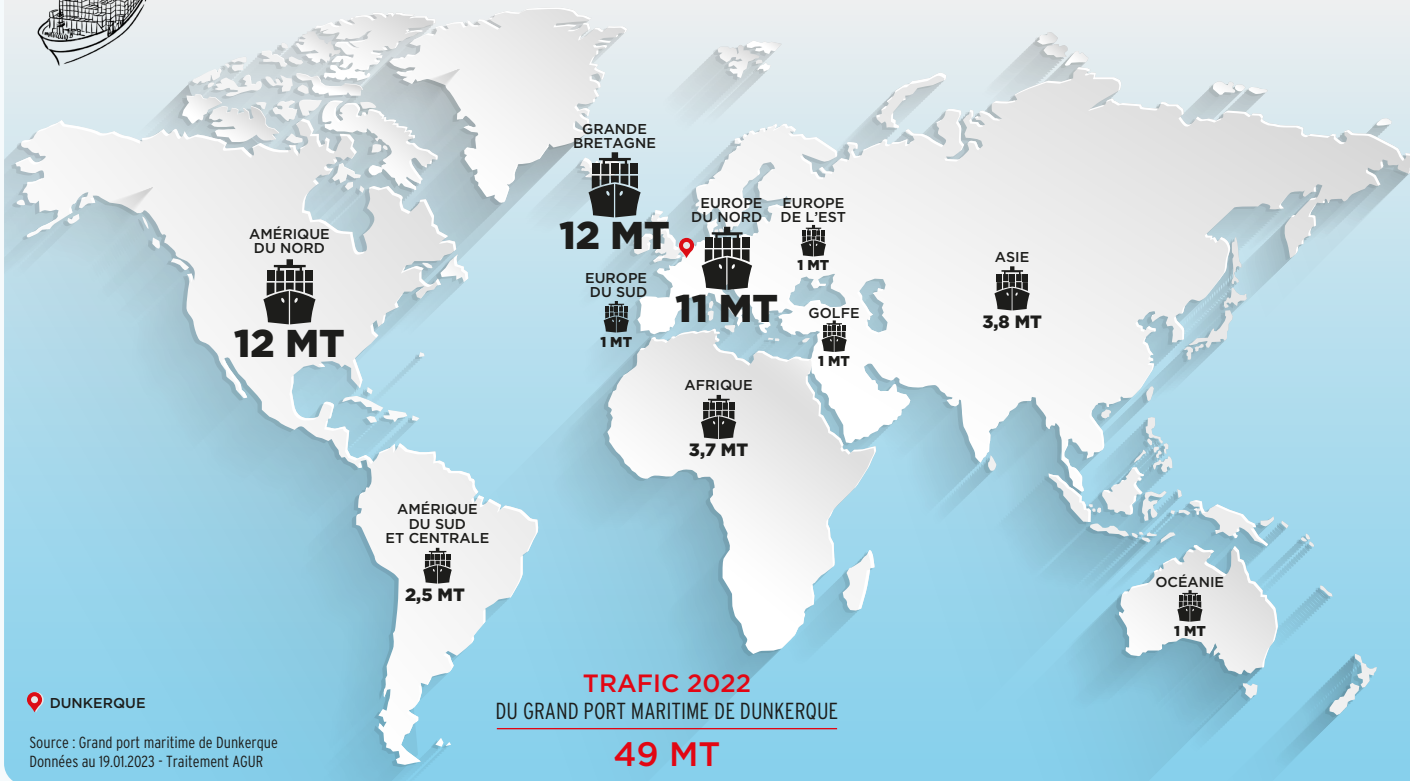
Source : Grand port maritime de Dunkerque
Trafic 2022 - Données Avril 2023 - Traitement AGUR



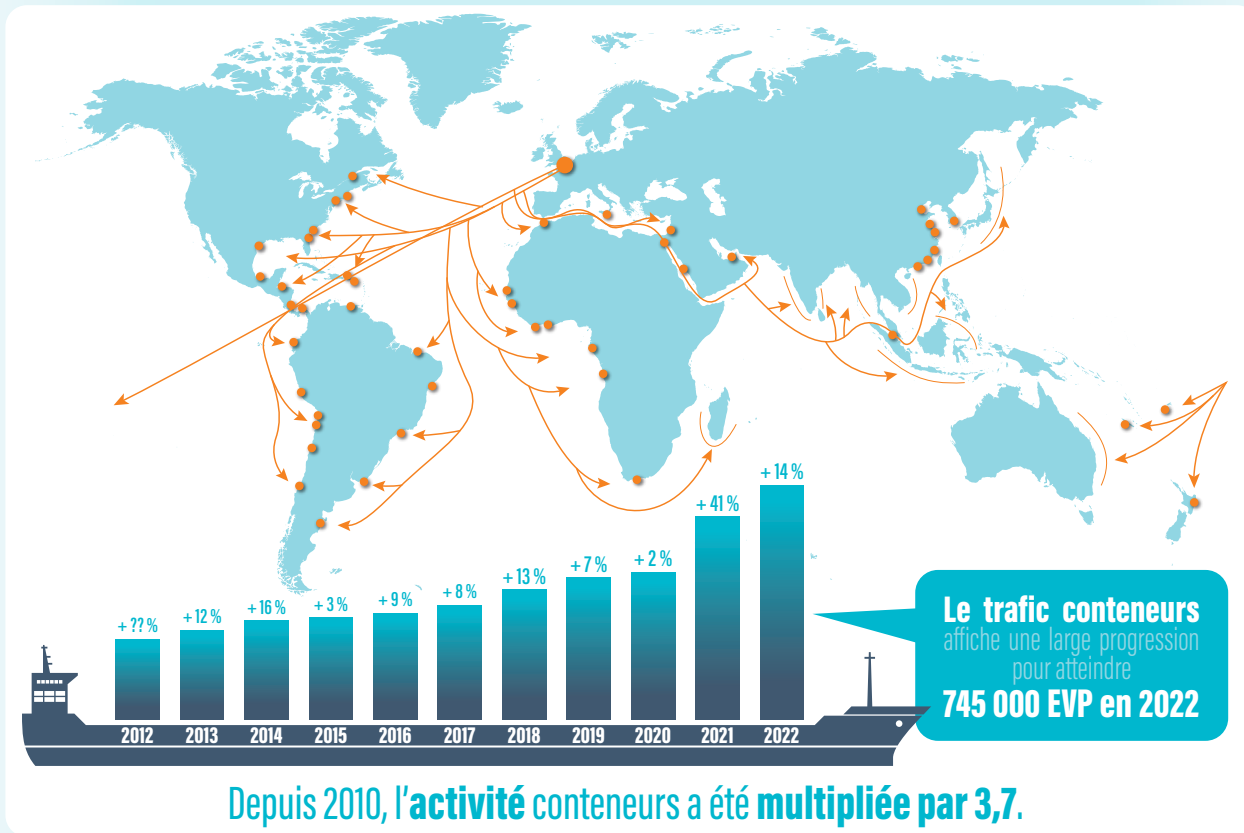
Répartition mondiale des trafics en 2022



RÉPARTITION MONDIALE DES TRAFICS DU GRAND PORT MARITIME DE DUNKERQUE



L'activité conteneurs affiche une croissance continue depuis 10 ans





Dunkerque-port logistique

Superficie de 7 000 ha

2 000 ha disponibles
pour les développements portuaires, logistiques & industriels

17 km de façade maritime

Accès direct aux autoroutes A1 - A16 - A25

Inscription du port dans les schémas de dessertes européens

100 km
de voies ferrées portuaires sont reliées aux réseaux national et européen

+ 200 ha dédiés à la logistique

6 355 navires
sont entrés en 2022

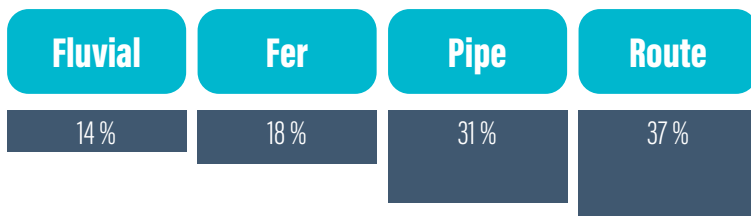
3 000 T Nord Pas-de-Calais
1 350 T Belgique et Rhin
650 T Bassin Parisien

Gabarits fluviaux depuis/vers Dunkerque



**Dunkerque est : > 1^{er} port ferroviaire français
> 1^{er} port fluvial régional**

Transports intérieurs

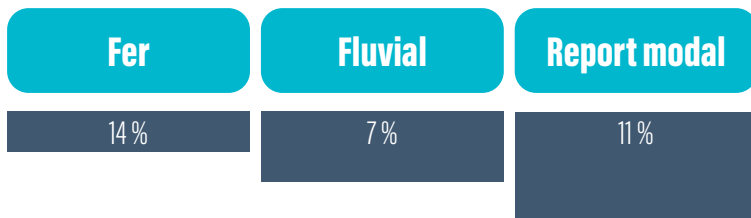


1^{er} port ferroviaire de France



10 MT / An
11 % du fret national

Transports multimodaux conteneurs



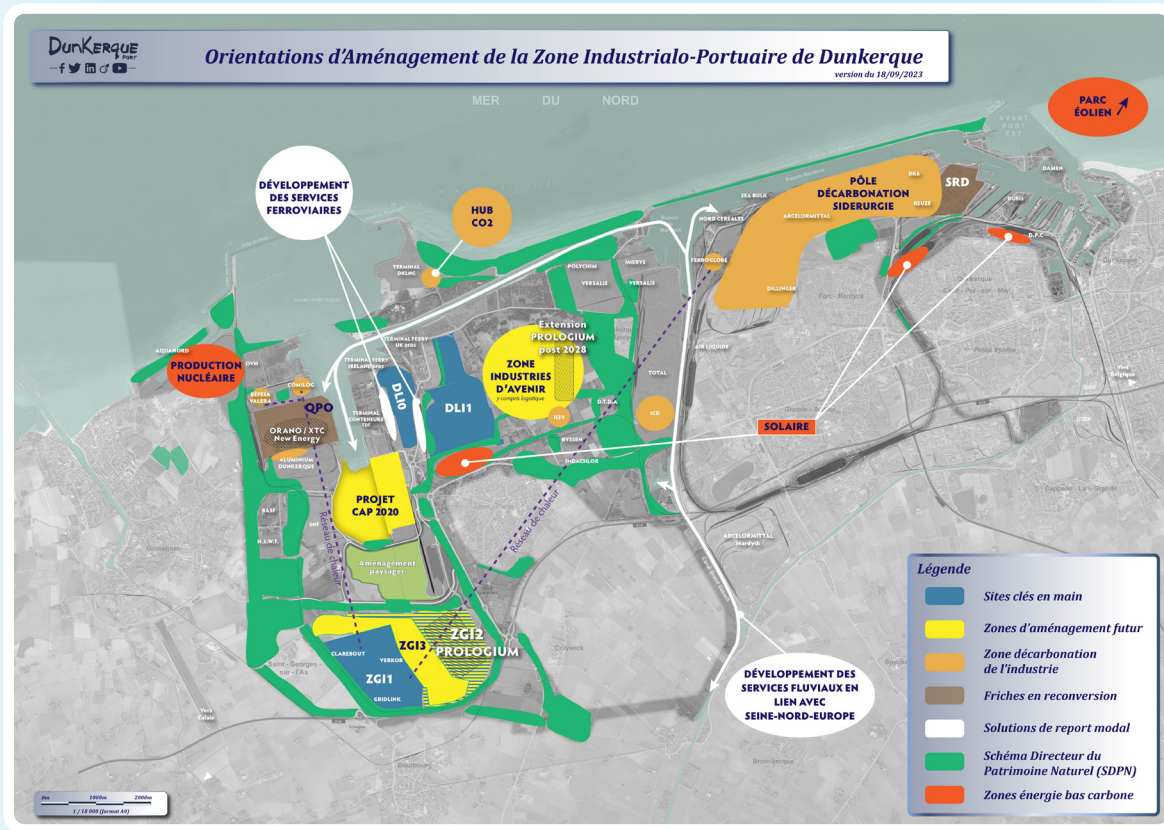
1^{er} port fluvial des Hauts-de-France



2 MT / An
30 % du trafic Hauts-de-France



Dunkerque, territoire d'avenir





Dunkerque, territoire d'avenir

Le projet stratégique 2020 - 2024

Lors des deux premiers projets stratégiques, les objectifs visaient à **re-développer le trafic maritime** et **renforcer les actions en faveur de la logistique, de l'industrie et de l'aménagement**. L'actuel projet intègre les objectifs de la Stratégie Nationale Portuaire (2021 et les objectifs du pacte vert européen GreenDeal visant à atteindre la neutralité carbone en 2050),

A cela s'ajoutent les **objectifs des plans de relance** parus pour pallier aux conséquences économiques de la crise sanitaire du COVID-19 (France relance, plan ferroviaire, plan hydrogène, plan charbon et fonds de transition juste).



Le port d'excellence :

développement des lignes, du trafic roulier, poursuite des aménagements, création de nouvelles infrastructures dont celles liées au Brexit...



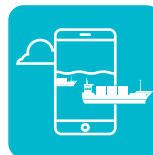
Le port citoyen :

via notamment le Port center et la préparation du site Euraénergie.



Le port durable :

développement de carburants alternatifs, accompagnement de l'éolien off shore, création de parcs photovoltaïques.



Le port connecté :

création de nouvelles interfaces numériques, développement d'un outil de suivi en temps réel du trafic, implantation de la 5 G.



Fiche annexe

Définitions



Les emplois directs sont liés à l'activité portuaire directement : personnel du Grand Port maritime de Dunkerque (remorquage, pilotage, manutention, logistique, transitaires et consignataires, Douanes, Police aux frontières,...



Les emplois indirects sont générés par les emplois directs du port. Ils ne sont pas en lien direct, mais n'existeraient pas sans lui. Exemple : ArcelorMittal. Sans les infrastructures du port, il ne pourrait, par exemple, pas décharger ses minéraliers au quai minéralier.



Les emplois induits sont liés aux emplois directs et indirects : tous les salariés travaillant directement et indirectement pour le port reversent leurs salaires dans l'économie locale, en allant consommer dans les restaurants, en réservant un hôtel, un appartement ou un gîte, en effectuant leurs achats dans les commerces (boutiques des centres-villes, enseignes de la grande distribution... On compte 9 607 personnes dans le Dunkerquois travaillant grâce à la consommation des salariés employés directement ou indirectement par le port.

Récapitulatif du trafic

	2020	2021	2022	Variation 2021 / 2020
Tonnage Entrée	28 520 213	32 803 996	34 947 551	+ 1% ▲
Tonnage Sortie	16 592 940	15 551 801	13 975 181	+ 7% ▲
Tonnage Total	45 125 767	48 350 895	48 984 685	- 10% ▼
Trafic Roulier	14 821 823	13 707 920	11 834 171	- 14% ▼
Conteneurs	3 954 741	5 248 202	5 698 704	+ 9% ▲
Autres Divers	644 866	973 765	1 347 746	+ 38% ▲
Marchandises Diverses	19 421 430	19 929 887	18 880 621	- 5% ▼
Minerai	8 776 415	11 146 040	8 578 896	- 23% ▼
Charbon	3 476 580	3 414 435	2 953 336	- 14% ▼
Céréales	3 308 130	2 248 635	2 156 046	- 4% ▼
Autres Solides	2 561 660	2 920 042	2 541 176	- 13% ▼
Vracs Solides	18 122 785	19 729 152	16 229 454	- 18% ▼
Hydrocarbures	3 329 636	3 733 990	3 443 313	- 8% ▼
GNL	3 494 635	4 153 768	9 670 129	+ 133% ▲
Autres gaz	342 456	401 744	251 246	- 37% ▼
GNL + Gaz	3 837 091	4 555 511	9 921 375	+ 118% ▲
Autres liquides	414 825	402 355	509 922	+ 27% ▲
Vracs Liquides	28 520 213	8 691 856	13 874 610	+ 60% ▲
Nombre Escales	5 670	6 338	6 170	- 3% ▼
Voitures de tourisme	173 521	79 241	315 297	+ 298% ▲
Fret	607 413	570 089	466 131	- 18% ▼
Passagers	1 077 326	733 125	1 364 711	+ 86% ▲
Croisières	0	0	926	---
Conteneurs en EVP	462 691	652 079	744 087	+ 14% ▲
Conteneurs Pleins	290 759	411 358	462 030	+ 12% ▲
Transbo	143 374	302 926	362 994	+ 20% ▲