



DÉJÀ 47 PETIT DÉJ' DE L'AGUR

ORGANISÉS DEPUIS AVRIL 2019

47



LE CONCEPT

UN CAFÉ

UN THÈME

DES ÉCHANGES

ET TOUT CELA EN 1 HEURE CHRONO'



2000

+ DE 2000 INSCRIPTIONS CUMULÉES

UNE MOYENNE DE PLUS DE
40 INSCRITS PAR ÉVÈNEMENT

+ DE 1600 VUES
CUMULÉES SUR YOUTUBE



LE PETIT DÉJ' DE L'AGUR DÉMARRERA À 9H

RENDEZ-VOUS DANS QUELQUES MINUTES



+ DE 19 HEURES
D'INTERVENTIONS

À RETROUVER EN LIBRE ACCÈS SUR

WWW.AGUR-DUNKERQUE.ORG


RUBRIQUE « VIE DE L'AGENCE »

19



DE MULTIPLES THÈMES

À TRAVERS NOTAMMENT
4 CYCLES SPÉCIAUX :

- AUDACE TERRITORIALE (2019) AVEC LE SOUTIEN DE 
- REPÈRES STRATÉGIQUES (2020)
- SERVICES AUX PUBLICS EN TRANSITION (2021)
- 50 ANS D'ACTION TERRITORIALE (2022)



DES INTERVENTIONS
D'EXPERTS DE L'AGUR
ET DE SES PARTENAIRES



REPÈRES ESSENTIELS SUR LA COOPÉRATION TRANSFRONTALIÈRE

DES INITIATIVES DES INSTITUTIONS EUROPÉENNES
AUX COOPÉRATIONS DE PROXIMITÉ
DANS LES FLANDRES



Le mardi 20 février 2024

En présentiel (Halle aux sucres – Dunkerque) et en visioconférence

1

PROPOS INTRODUCTIF

Bernard Weisbecker
Président
AGUR

Franck Mérelle
Directeur général
AGUR

LE DÉROULÉ TYPE D'UN PETIT DEJ' DE L'AGUR



8h50 à 9h00 :

un instant convivial
avec boissons chaudes et viennoiseries pour bien démarrer la matinée ensemble.



9h00 à 9h30 :

l'intervention d'un ou de plusieurs experts, de l'AGUR ou d'autres structures, sur le thème annoncé.



9h30 à 9h50 :

un temps d'échanges
pour interroger les intervenants, pour partager ses remarques et ses idées.



Après 9h50 :

vous pouvez reprendre un petit café et prolonger la discussion avec les autres participants avant de retourner à vos occupations (que nous savons nombreuses !).

2

PRÉSENTATION DES ÉLÉMENTS CLÉS SUR LE SUJET

Mathias Ribert
Chargé de mission
Mission opérationnelle
transfrontalière (MOT)

Nathalie Legros
Directrice
GECT West-Vlaanderen /
Flandre-Dunkerque-Côte d'Opale

Repères essentiels sur la coopération transfrontalière

Dispositifs, acteurs et actualités en FR-BE

Agence d'urbanisme Flandre-Dunkerque

20 février 2024





Une plateforme de **mise en réseau** et un centre de ressources

La **prise en compte des enjeux transfrontaliers** au niveau local, national et européen

Une **ingénierie technique** au service des territoires transfrontaliers



Le réseau de la MOT

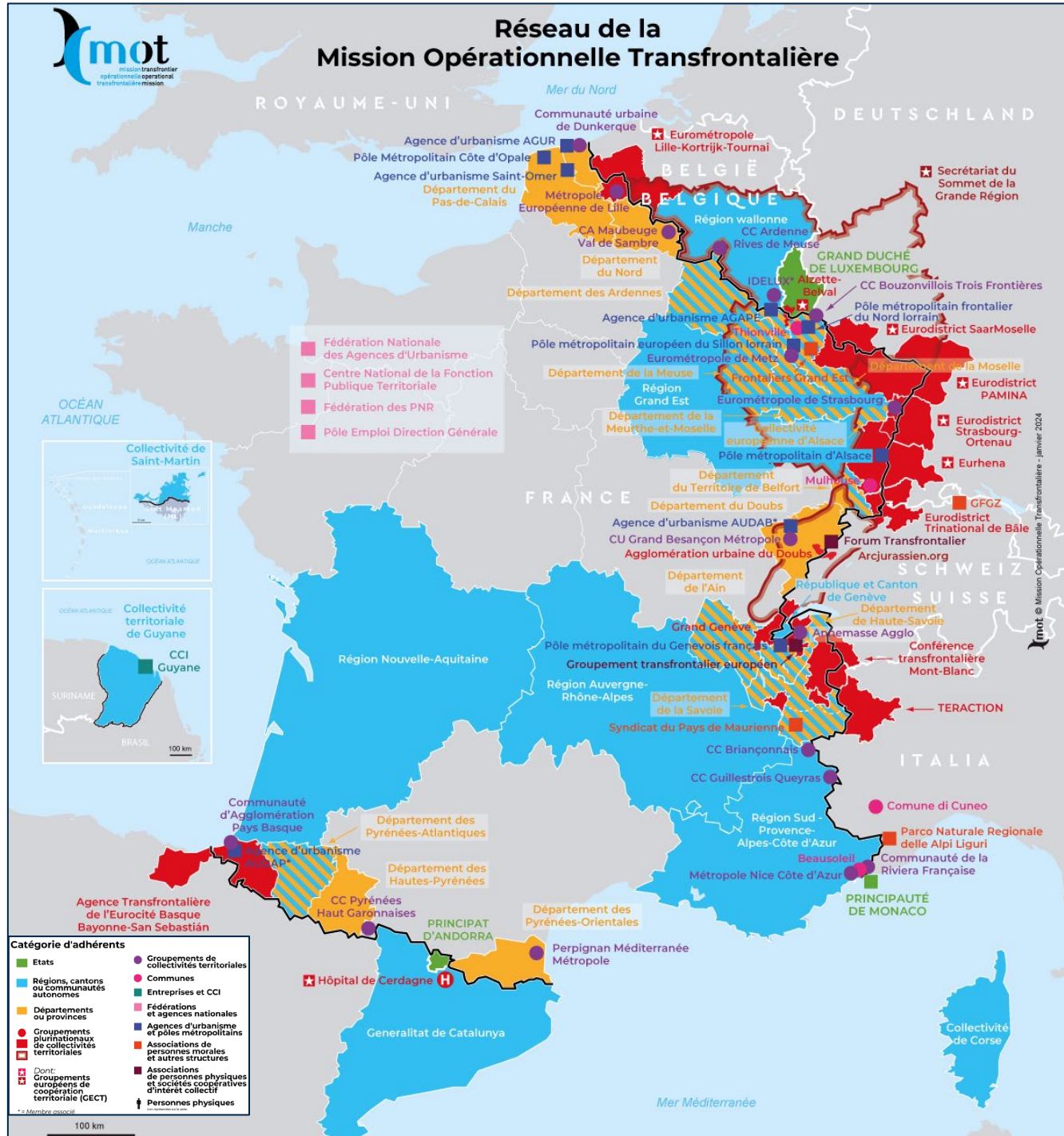
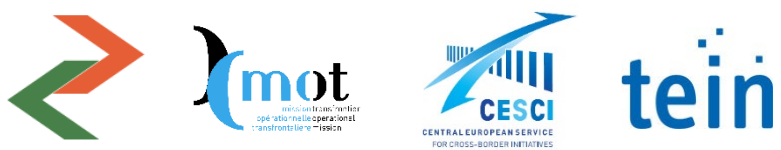
AU NIVEAU LOCAL : Un réseau d'une centaine d'adhérents



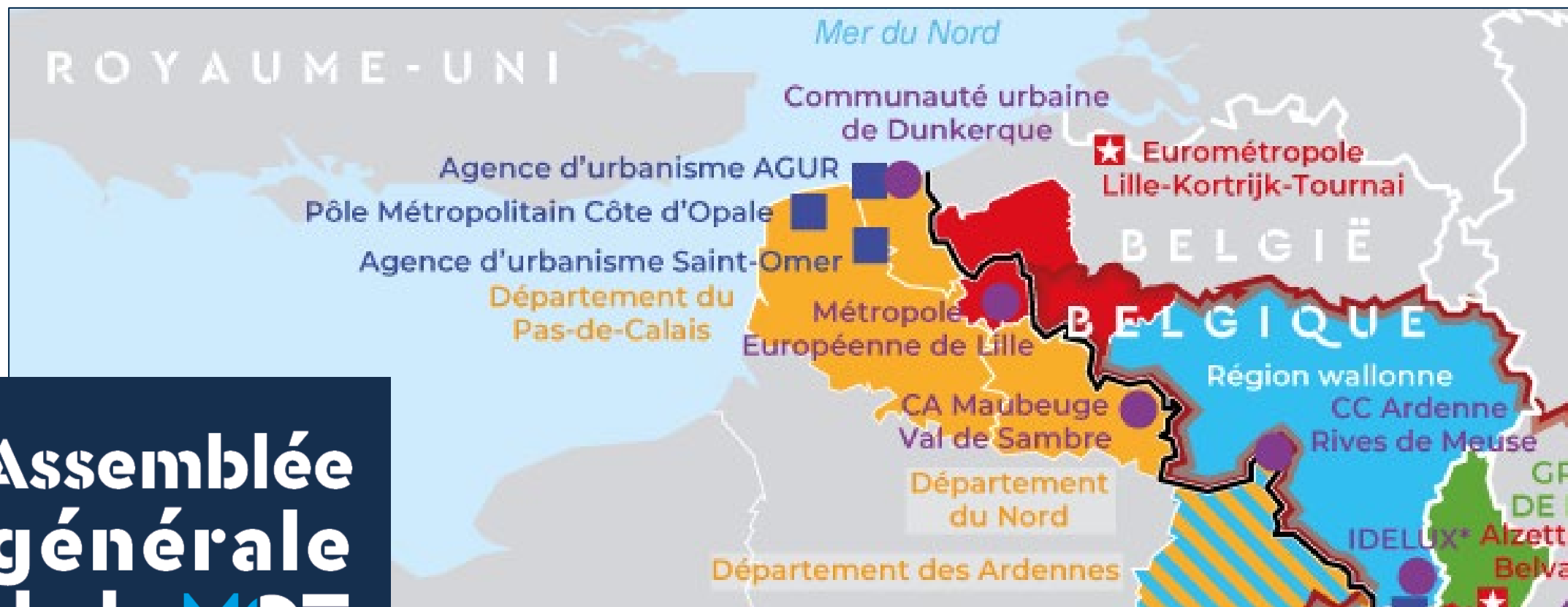
AU NIVEAU NATIONAL : 5 partenaires institutionnels



AU NIVEAU EUROPEEN : partenariat



Le réseau de la MOT



Assemblée générale de la MOT

DUNKERQUE
27/28 JUIN 2024

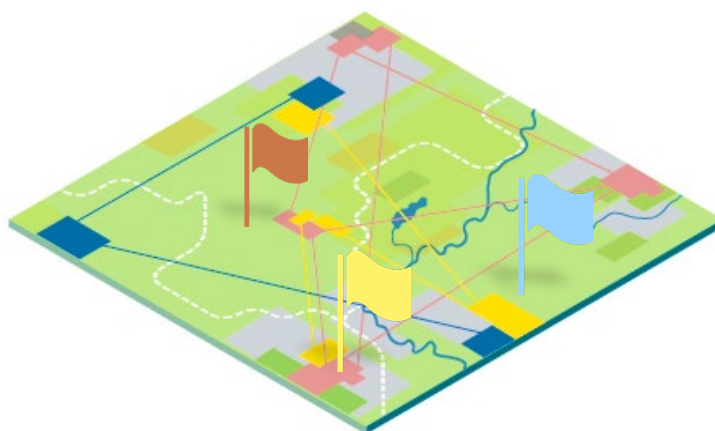
AU NIVEAU EUROPEEN

- Des sites pilotes de la construction européenne
- Des territoires spécifiques pas toujours pris en compte par les politiques européennes

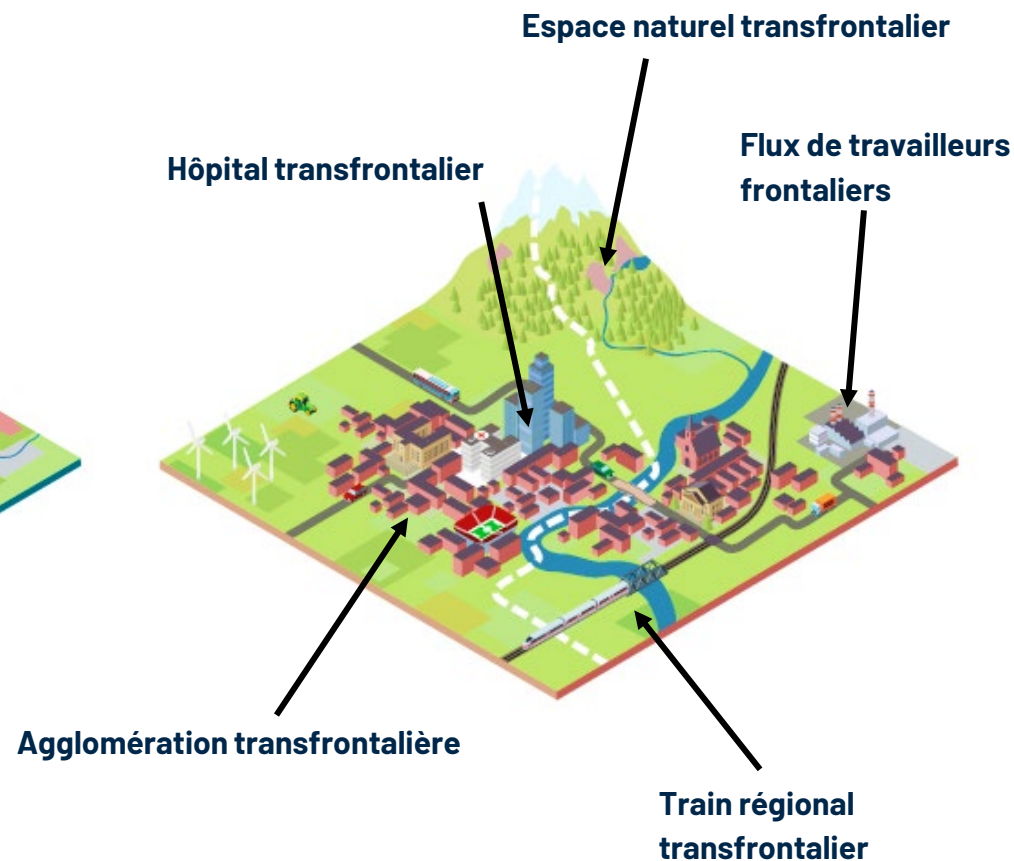


AU NIVEAU NATIONAL

- Des espaces en périphérie, mal appréhendés par les politiques nationales
- Un lieu de coexistence de deux ou plusieurs systèmes



AU NIVEAU LOCAL





Sommaire

1. Le cadre général de la coopération transfrontalière dans l'UE
2. Le contexte de la coopération à la frontière franco-belge
3. Et aujourd'hui, quels défis pour les acteurs le long de la frontière dans les Hauts-de-France ?



Partie 1

Le cadre général de la coopération transfrontalière dans l'UE



Le cadre général de la coopération transfrontalière dans l'UE

Coopérer : pour quoi faire ?

Prendre en charge les interdépendances transfrontalières

► En matière économique et sociale

- Continuité des marchés de l'emploi
- Continuité des bassins de consommation
- Interrelations familiales et personnelles
- Flux économiques et logistiques

► En matière environnementale

- Continuité de la biodiversité et des paysages
- Pollution de l'air conjointe
- Prise en charge des risques naturels et industriels

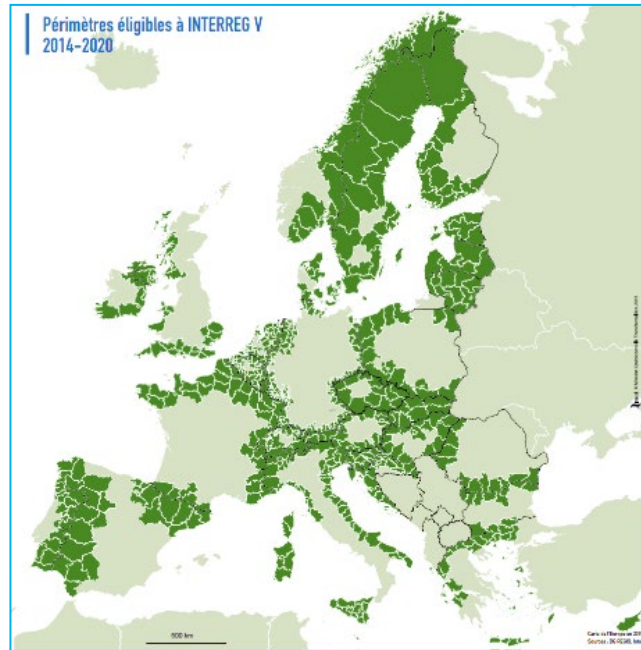
► En matière politique et culturelle

- Systèmes distincts
- Cohésion transfrontalière et européenne
- Prise de décision politique conjointe

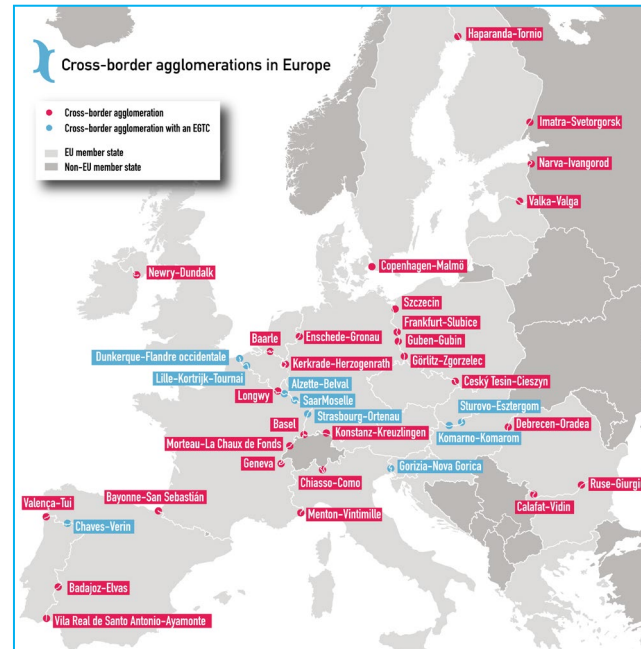


Le cadre général de la coopération transfrontalière dans l'UE

Interdépendances transfrontalières



40 % du territoire de l'Union européenne

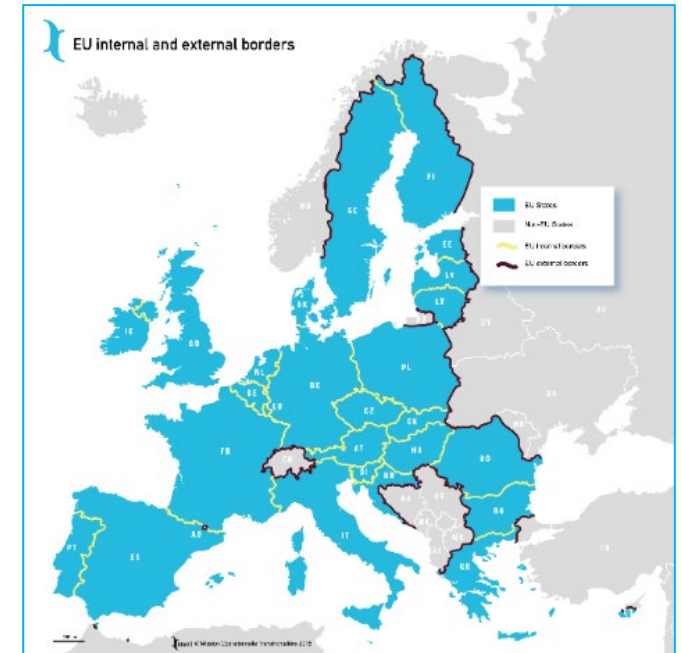


37 agglomérations transfrontalières en Europe



1 Européen sur 3 vit dans un espace frontalier

Plus de 2 millions de travailleurs frontaliers dans l'UE



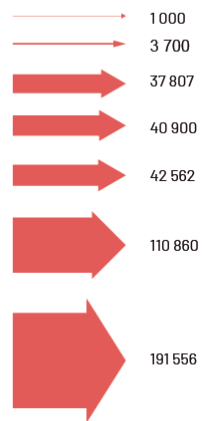
20 000 km de frontières internes à l'UE

Le cadre général de la coopération transfrontalière dans l'UE

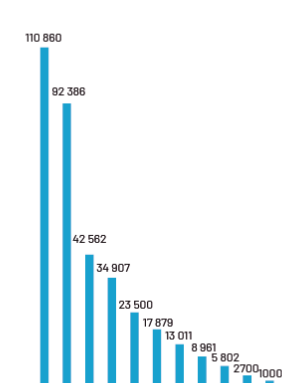
Interdépendances transfrontalières

- ▶ 20 millions de français vivent dans un département frontal
- ▶ Près de 500 000 travailleurs frontaliers français
- ▶ dont 200 000 vers
 - Genève (9^{ème} employeur national)
 - Luxembourg (20^{ème})

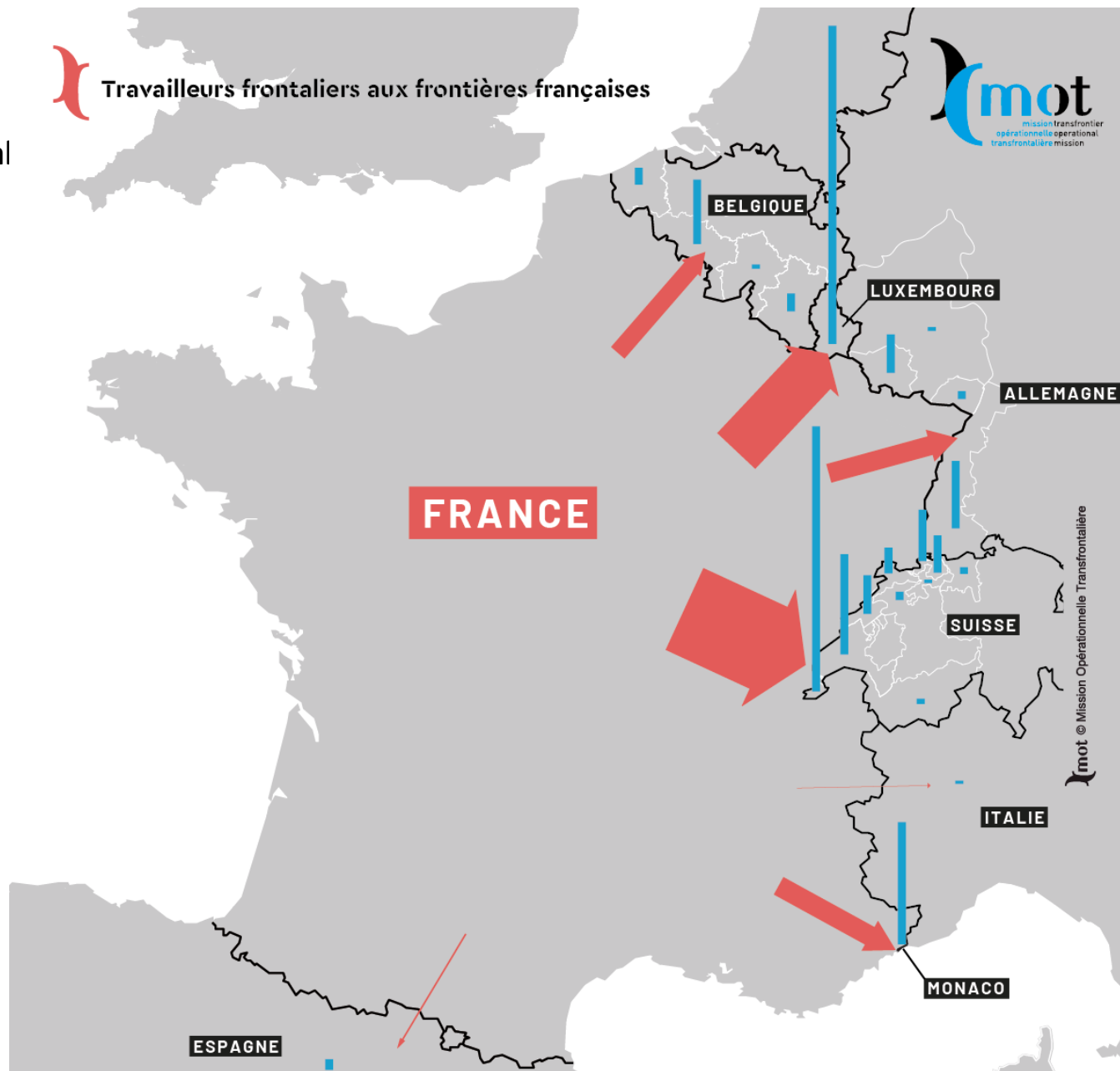
Nombre total de travailleurs frontaliers résidant en France par pays de destination



Nombre de travailleurs frontaliers résidant en France par territoire de destination dans le pays voisin



Sources :
 INSEE (France), 2018
 INAMI (Belgique), 2020
 IGSS (Luxembourg), 2020
 BA (Allemagne), 2020
 OFS (Suisse), 2021 (2^{ème} T.)
 IMSEE (Monaco), 2020

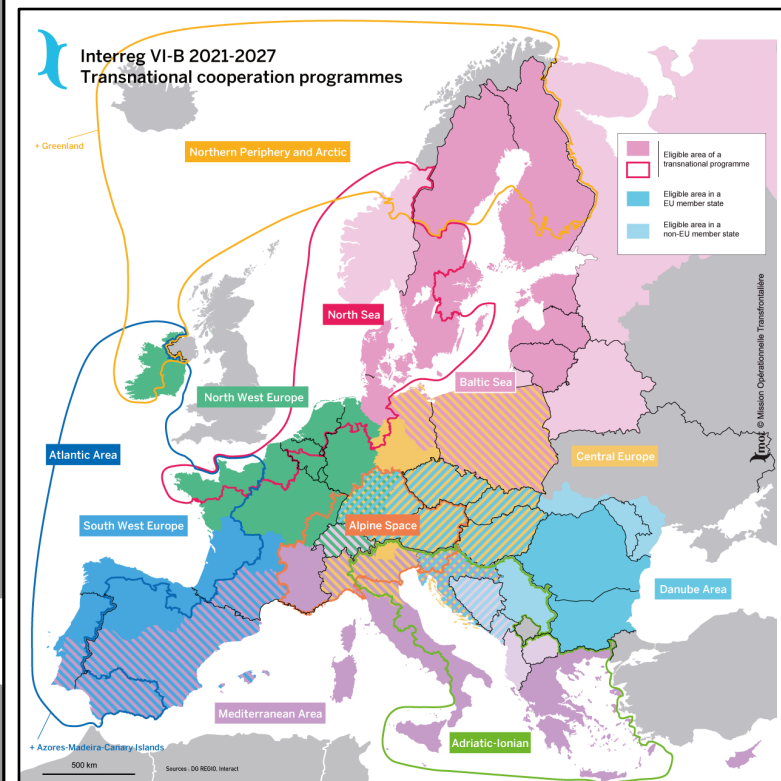
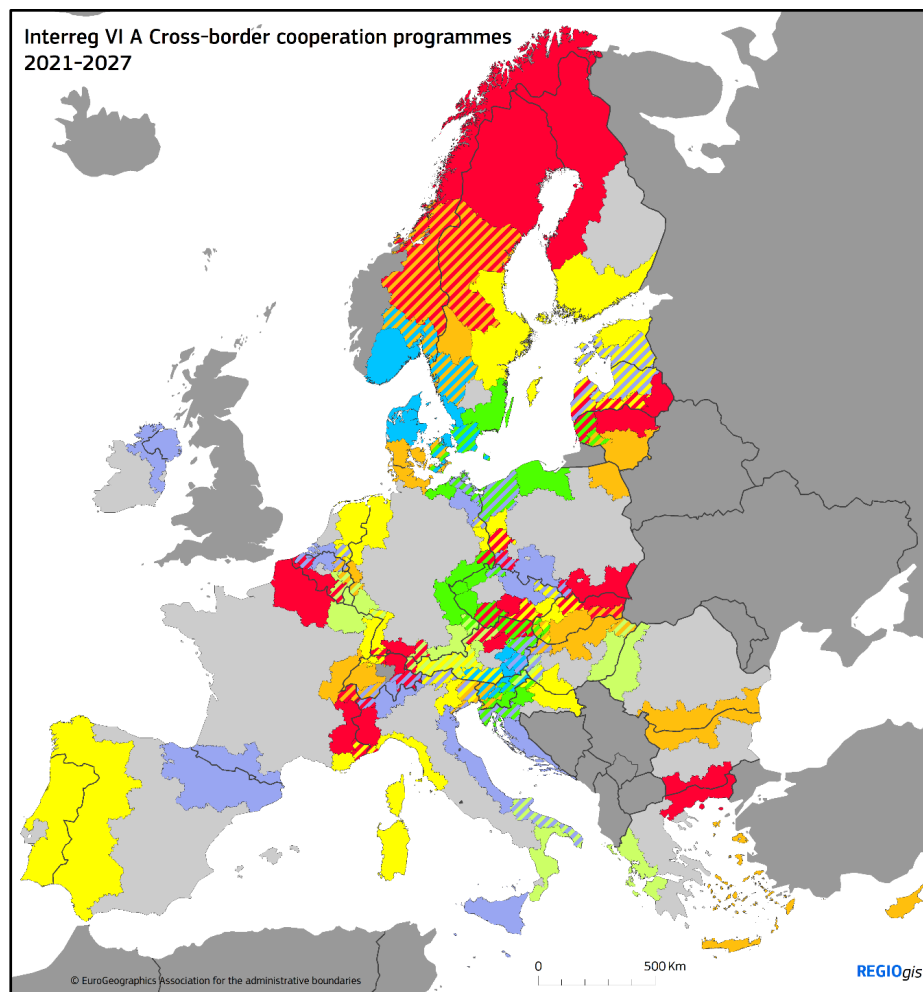
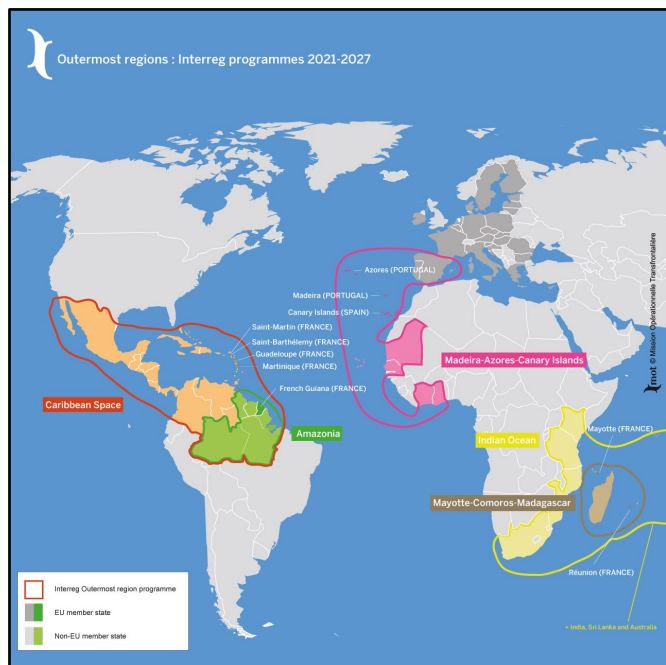


Le cadre général de la coopération transfrontalière dans l'UE

Les outils de la coopération territoriale européenne

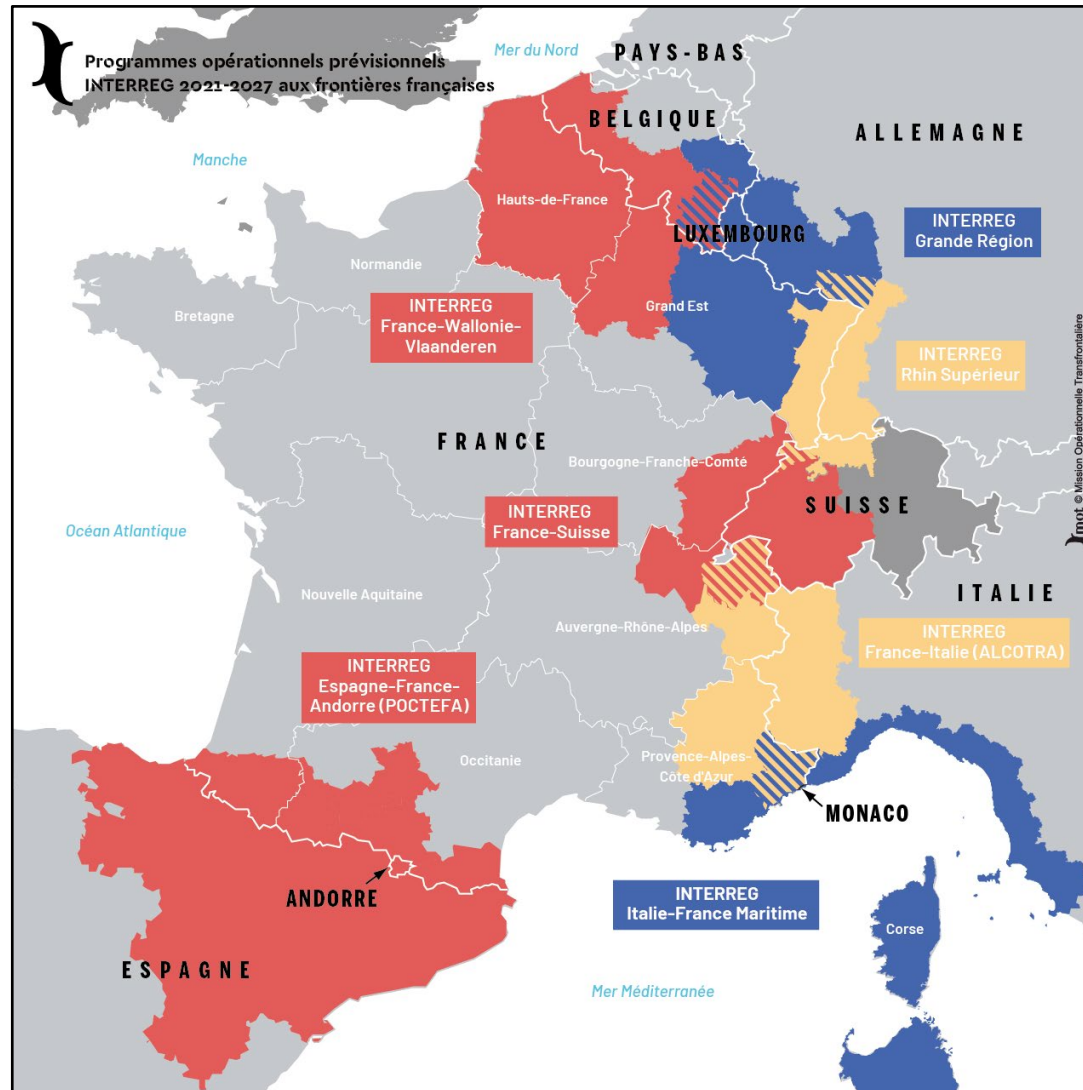
Les programmes Interreg

- ▶ Depuis les années 90 : Apport financier des programmes Interreg de l'Union Européenne.
- ▶ Soutient les projets de coopération transnationale (Interreg B), interrégionale (Interreg C), mais surtout **transfrontalière (Interreg A)**, dont le budget est le plus conséquent.



Le cadre général de la coopération transfrontalière dans l'UE

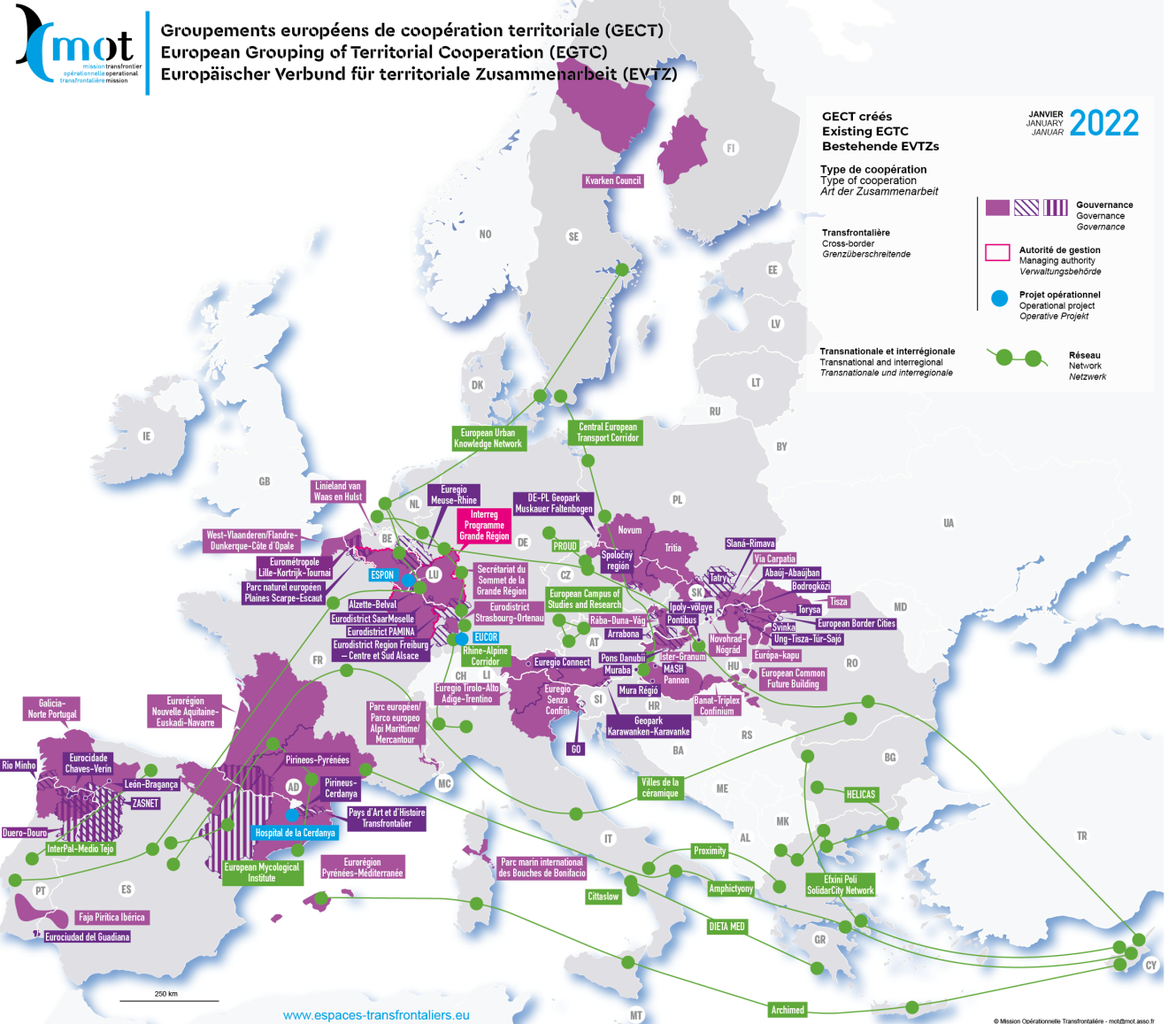
Les outils de la coopération territoriale européenne



Le cadre général de la coopération transfrontalière dans l'UE

Les outils de la coopération territoriale européenne

- ▶ **2006, règlement du Parlement européen et du Conseil portant création des Groupements Européens de Coopération Territoriale (GECT) : se doter de structures de gouvernance communes pour porter des politiques conjointes de développement territorial.**
- ▶ **Création en 2008 du premier GECT européen : l'Eurométropole Lille Kortrijk Tournai**



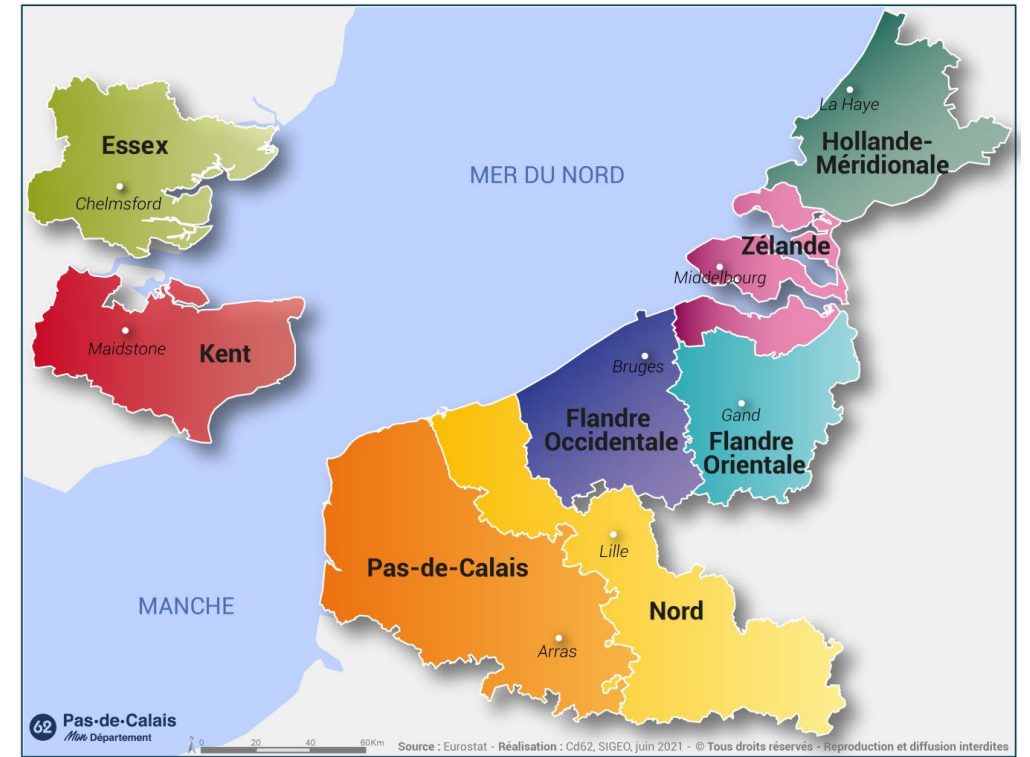
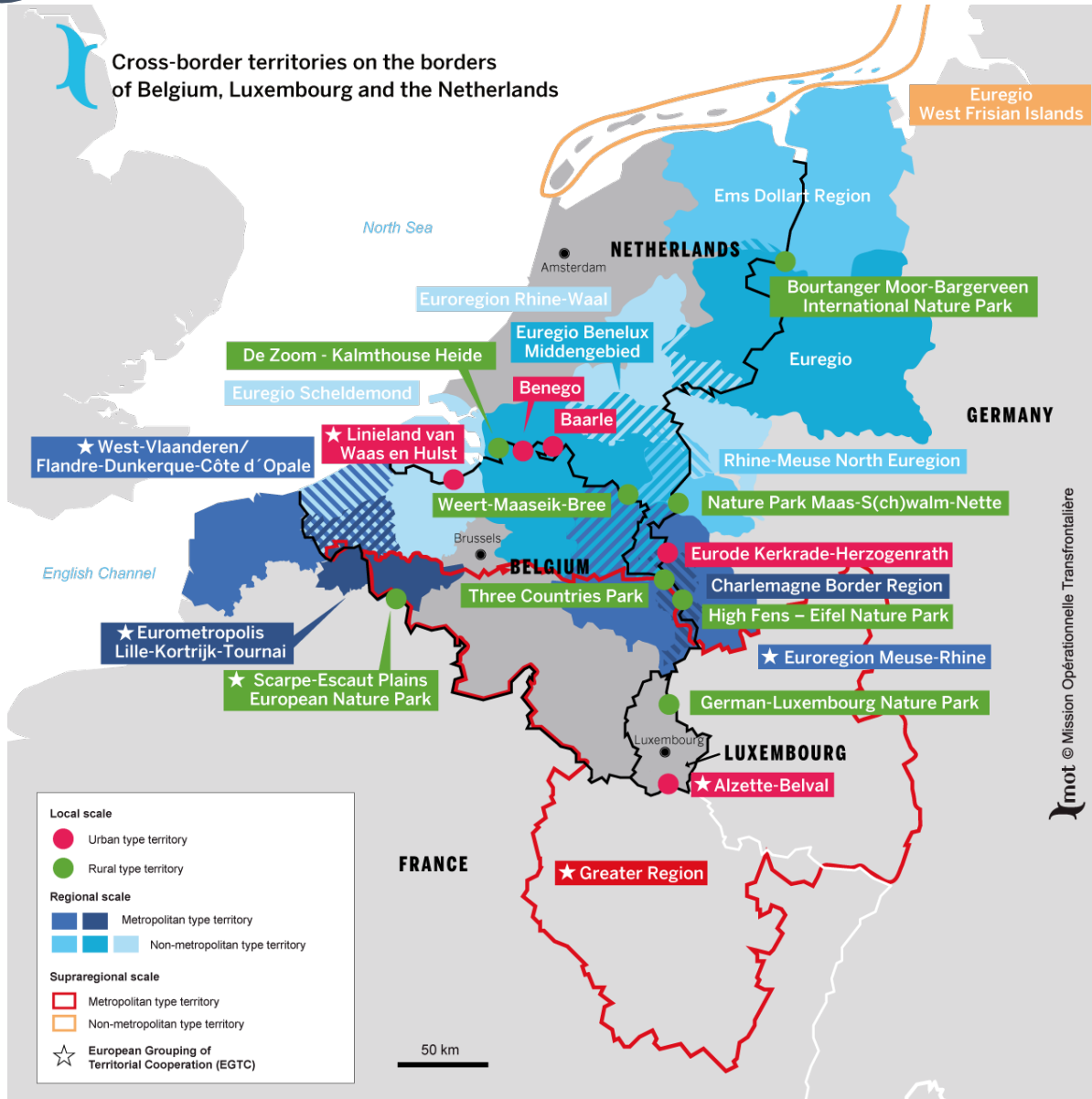


Partie 2

Le contexte de la coopération à la frontière franco-belge



Le contexte de la coopération à la frontière franco-belge

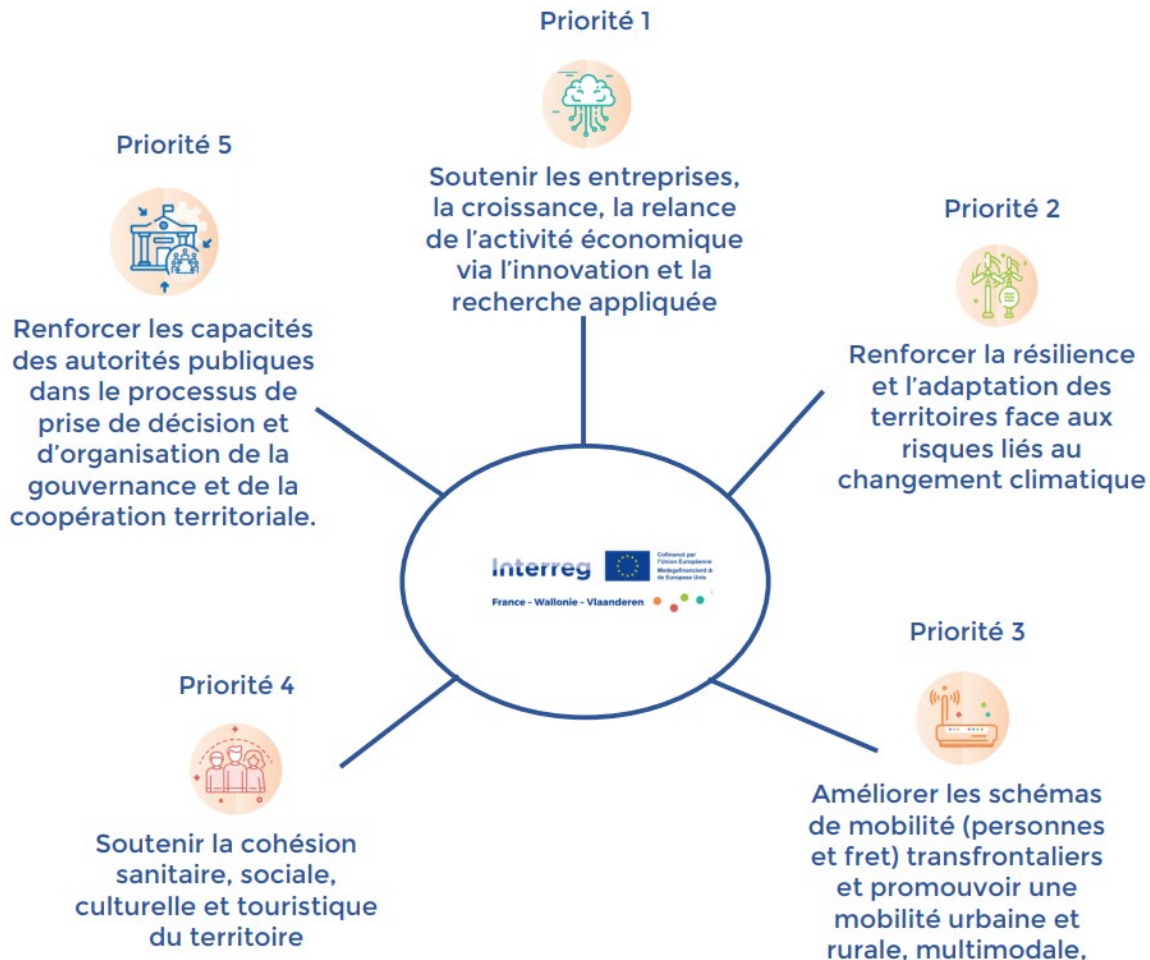


Le comité du Déroit



INTERREG France-Wallonie-Flandres

Un programme INTERREG France-Wallonie-Flandres conséquent (268 M d'euros pour la programmation 2021-2027, une augmentation de 69 % par rapport à la période 2014-2020)



Interreg  Cofinancé par l'Union Européenne
Medefinancierd door de Europese Unie

France - Wallonie - Vlaanderen 



En lien avec la présidence belge du Conseil de l'UE

"Protéger, renforcer et regarder vers l'avenir", c'est le triptyque de la treizième **présidence belge du Conseil de l'UE**.

Six priorités sont fixées :

- défendre **l'état de droit, la démocratie et l'unité** ;
- renforcer la **compétitivité** de l'UE ;
- poursuivre une **transition écologique** juste ;
- renforcer le **programme social et sanitaire** ;
- protéger **les individus et les frontières** ;
- promouvoir **l'Europe mondiale**.



Appel à actions pilotes européen : des territoires pilotes FR-BE ?

“Cross-Border Spatial Planning & Emergency Preparedness Pilot Actions” (*Actions pilotes transfrontalières en matière d'aménagement du territoire et de préparation aux situations d'urgence*)

► Sélection de 10 territoires transfrontaliers pilotes pour chaque volet

(10 territoires “spatial planning” ET 10 territoires “crisis management”)

- **Capitaliser** sur des démarches en cours (*OCDE pour la gouvernance et étude européenne en cours sur le “Cross-border risk management”*)
- **Accompagnement technique** de chaque action par des experts
- **Coordination** générale de l'appel par la MOT et l'ARFE

► Calendrier prévisionnel :

- Appel à candidatures au 1er semestre 2024
- Sélection des actions pilotes après l'été 2024
- Mise en oeuvre de l'action jusqu'à la fin de l'année 2025.





Partie 3

Et aujourd'hui, quels défis pour les acteurs le long de la frontière dans les Hauts-de-France ?



Et aujourd'hui, quels défis pour les acteurs le long de la frontière dans les Hauts-de-France ?



Les enjeux soulevés par les acteurs transfrontaliers

► Ressources/Biens communs

- Gestion de l'eau
- Energies renouvelables
- Foncier

► Développement économique, Education, emploi/insertion

- Dont levée des obstacles à l'intégration des marchés de l'emploi

► Mobilité

- Mobilité ferroviaire et chaînons manquants
- Mobilité douce
- Interopérabilité (billettique, tarification...)
- Marchandises et logistique

► Culture/Services publics

- Information aux citoyens / Participation
- Santé

► Gouvernance

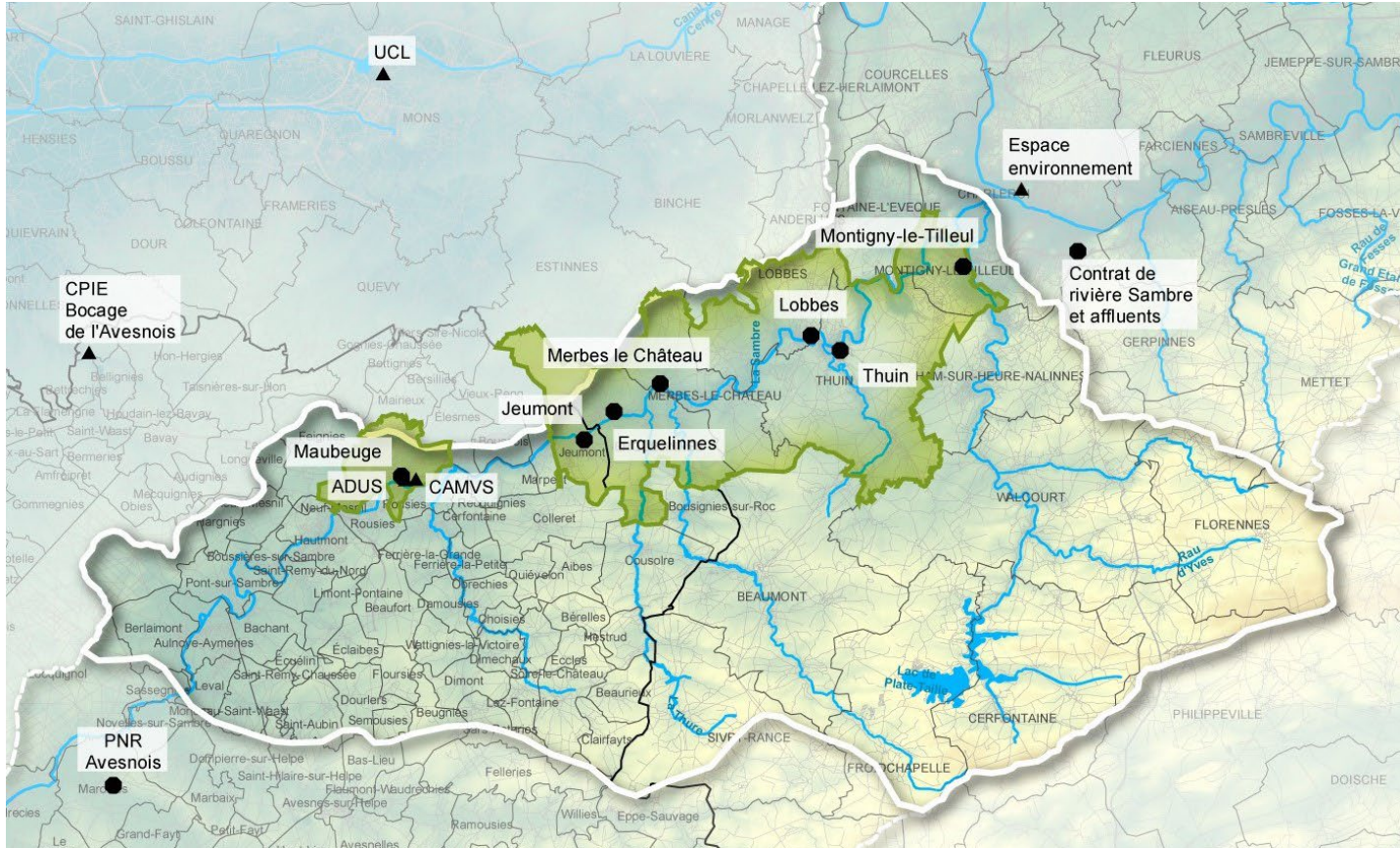
- Expérimentation bassin de vie
- Obstacles

PN de l'Entre-Sambre-et-Meuse

PN de la Vallée de la Semois



Et aujourd'hui, quels défis pour les acteurs le long de la frontière dans les Hauts-de-France ?



Territoire du projet TVBuONAIR – pour la préservation et la promotion d'une trame verte et bleue transfrontalière à l'échelle du Val de Sambre

Les enjeux soulevés par les acteurs transfrontaliers

► Ressources/Biens communs

- Gestion de l'eau
- Energies renouvelables
- Foncier

► Développement économique, Education, emploi/insertion

- Dont levée des obstacles à l'intégration des marchés de l'emploi

► Mobilité

- Mobilité ferroviaire et chaînons manquants
- Mobilité douce
- Interopérabilité (billettique, tarification...)
- Marchandises et logistique

► Culture/Services publics

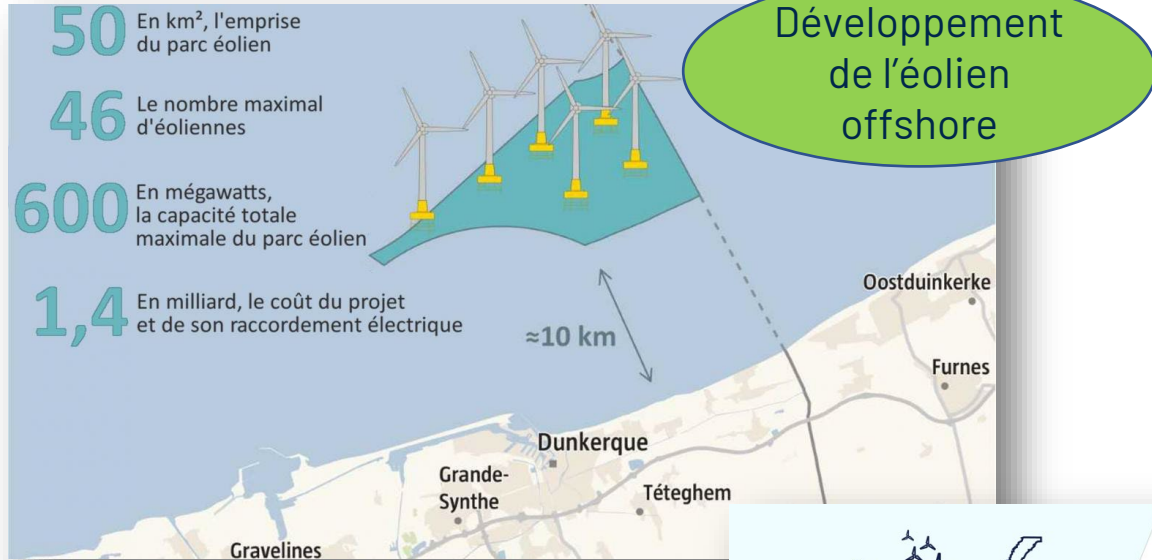
- Information aux citoyens / Participation
- Santé

► Gouvernance

- Expérimentation bassin de vie
- Obstacles



Et aujourd'hui, quels défis pour les acteurs le long de la frontière dans les Hauts-de-France ?



Les enjeux soulevés par les acteurs transfrontaliers

► Ressources/Biens communs

- Gestion de l'eau
- Energies renouvelables
- Foncier

► Développement économique, Education, emploi/insertion

- Dont levée des obstacles à l'intégration des marchés de l'emploi

► Mobilité

- Mobilité ferroviaire et chaînons manquants
- Mobilité douce
- Interopérabilité (billettique, tarification...)
- Marchandises et logistique

► Culture/Services publics

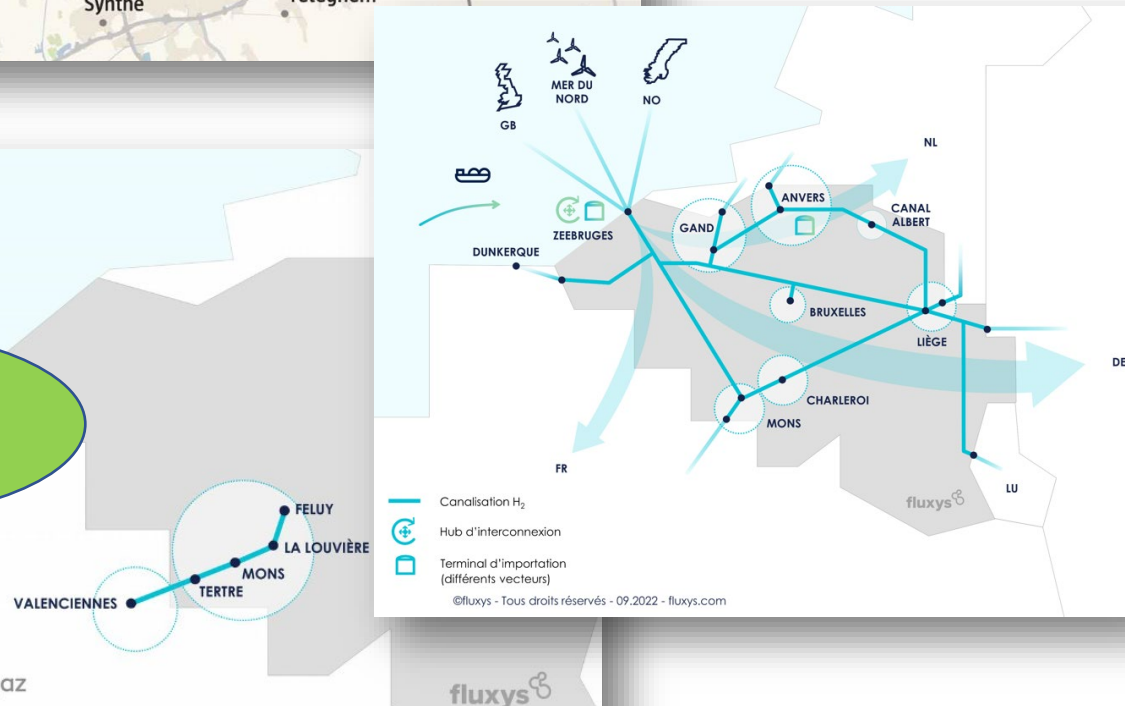
- Information aux citoyens / Participation
- Santé

► Gouvernance

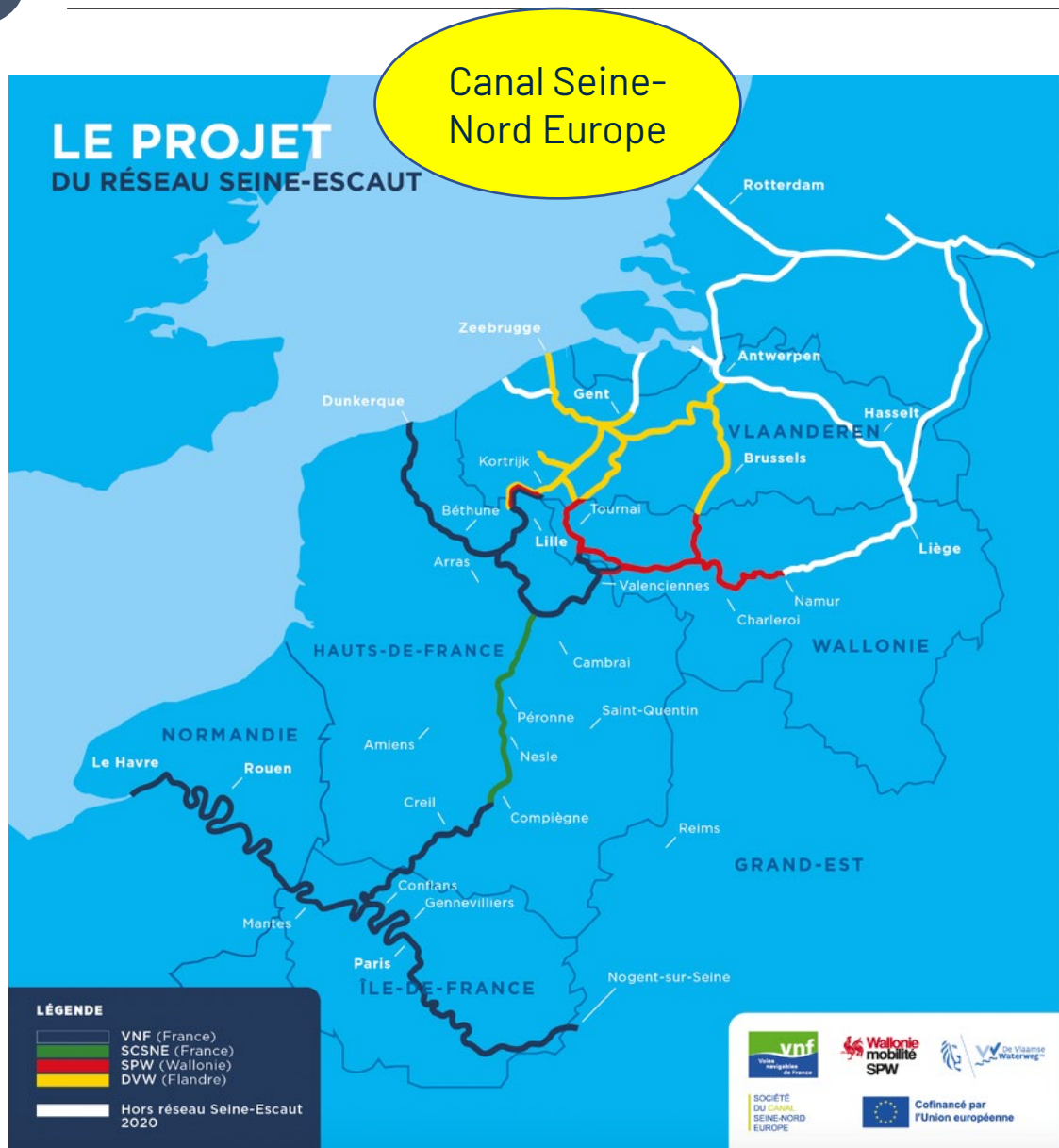
- Expérimentation bassin de vie
- Obstacles

Interconnexion hydrogène Belgique-France

Projet hydrogène transfrontalier



Et aujourd'hui, quels défis pour les acteurs le long de la frontière dans les Hauts-de-France ?



Les enjeux soulevés par les acteurs transfrontaliers

► Ressources/Biens communs

- Gestion de l'eau
- Energies renouvelables
- Foncier

► Développement économique, Education, emploi/insertion

- Dont levée des obstacles à l'intégration des marchés de l'emploi

► Mobilité

- Mobilité ferroviaire et chaînes manquants
- Mobilité douce
- Interopérabilité (billettique, tarification...)
- Marchandises et logistique

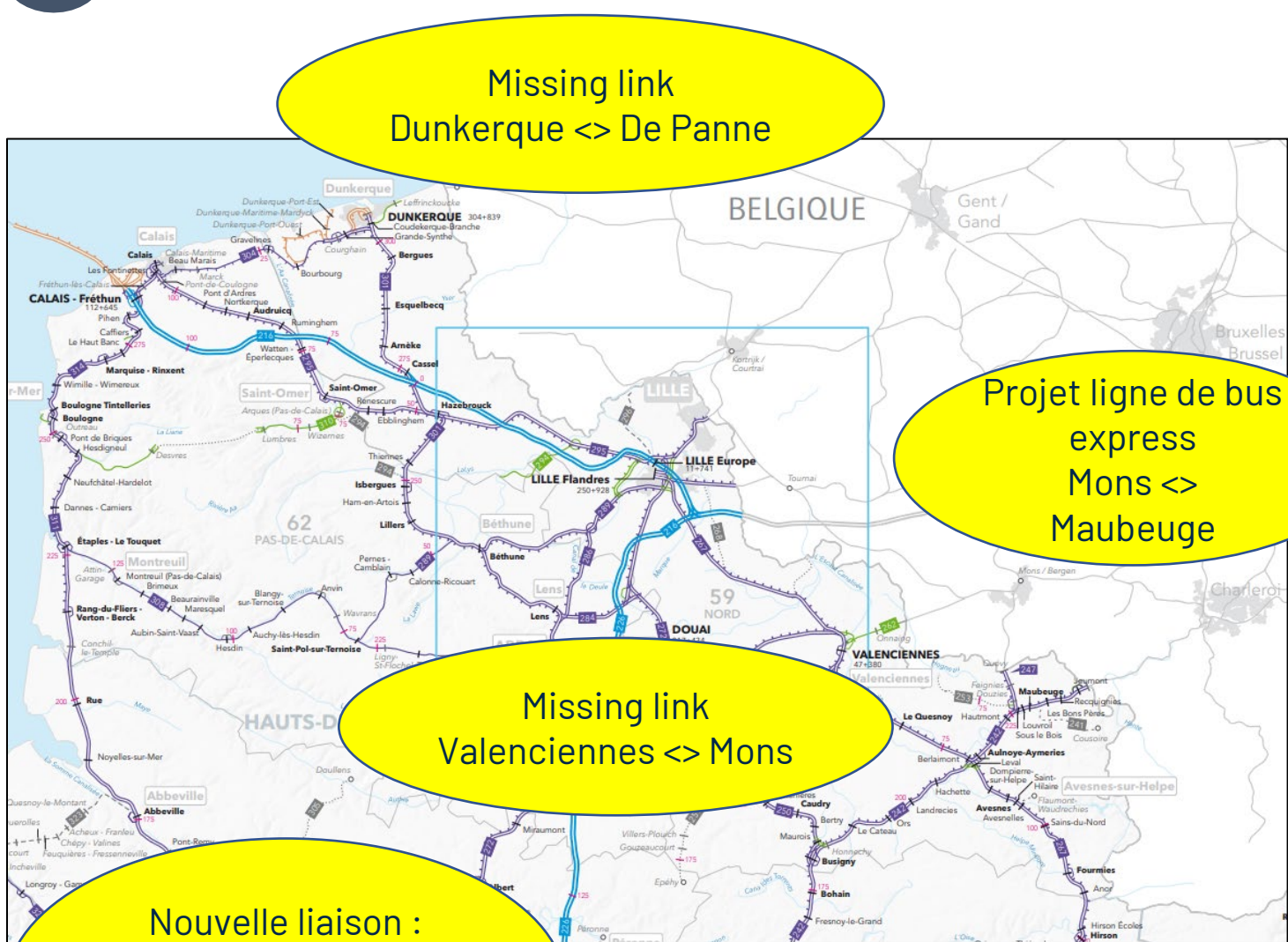
► Culture/Services publics

- Information aux citoyens / Participation
- Santé

► Gouvernance

- Expérimentation bassin de vie
- Obstacles

Et aujourd'hui, quels défis pour les acteurs le long de la frontière dans les Hauts-de-France ?



Les enjeux soulevés par les acteurs transfrontaliers

► Ressources/Biens communs

- Gestion de l'eau
- Energies renouvelables
- Foncier

► Développement économique, Education, emploi/insertion

- Dont levée des obstacles à l'intégration des marchés de l'emploi

► Mobilité

- Mobilité ferroviaire et chaînons manquants
- Mobilité douce
- Interopérabilité (billettique, tarification...)
- Marchandises et logistique

► Culture/Services publics

- Information aux citoyens / Participation
- Santé

► Gouvernance

- Expérimentation bassin de vie
- Obstacles

Et aujourd'hui, quels défis pour les acteurs le long de la frontière dans les Hauts-de-France ?

Missing link
Dunkerque <> De Panne



Les enjeux soulevés par les acteurs transfrontaliers

► Ressources/Biens communs

- Gestion de l'eau
- Energies renouvelables
- Foncier

► Développement économique, Education, emploi/insertion

- Dont levée des obstacles à l'intégration des marchés de l'emploi

► Mobilité

- Mobilité ferroviaire et chaînons manquants
- Mobilité douce
- Interopérabilité (billettique, tarification...)
- Marchandises et logistique

► Culture/Services publics

- Information aux citoyens / Participation
- Santé

► Gouvernance

- Expérimentation bassin de vie
- Obstacles

Inscrit dans la liste des projets potentiellement les plus bénéfiques (2018)



Et aujourd'hui, quels défis pour les acteurs le long de la frontière dans les Hauts-de-France ?



Zones Organisées d'Accès aux Soins Transfrontaliers

Une zone pionnière...
(accords inter-hospitaliers +
d'aide médicale urgente)



Les enjeux soulevés par les acteurs transfrontaliers

► Ressources/Biens communs

- Gestion de l'eau
- Energies renouvelables
- Foncier

► Développement économique, Education, emploi/insertion

- Dont levée des obstacles à l'intégration des marchés de l'emploi

► Mobilité

- Mobilité ferroviaire et chaînons manquants
- Mobilité douce
- Interopérabilité (billettique, tarification...)
- Marchandises et logistique

► Culture/Services publics

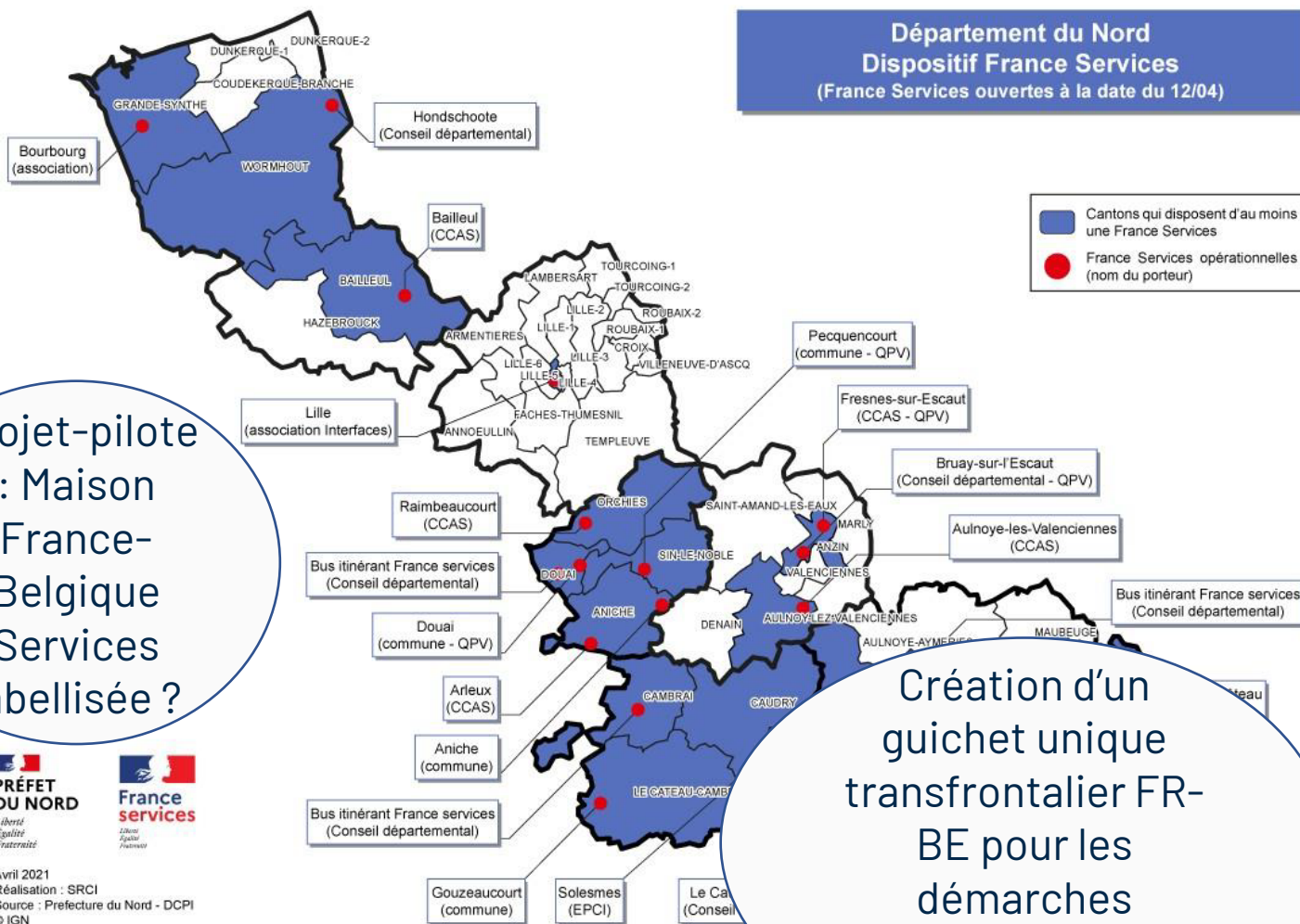
- Information aux citoyens / Participation
- Santé

► Gouvernance

- Expérimentation bassin de vie
- Obstacles



Et aujourd'hui, quels défis pour les acteurs le long de la frontière dans les Hauts-de-France ?



Projet-pilote : Maison France-Belgique Services labellisée ?

Création d'un guichet unique transfrontalier FR-BE pour les démarches administratives FR-BE ?

Les enjeux soulevés par les acteurs transfrontaliers

► Ressources/Biens communs

- Gestion de l'eau
- Energies renouvelables
- Foncier

► Développement économique, Education, emploi/insertion

- Dont levée des obstacles à l'intégration des marchés de l'emploi

► Mobilité

- Mobilité ferroviaire et chaînons manquants
- Mobilité douce
- Interopérabilité (billettique, tarification...)
- Marchandises et logistique

► Culture/Services publics

- Information aux citoyens / Participation
- Santé

► Gouvernance

- Expérimentation bassin de vie
- Obstacles



Et aujourd'hui, quels défis pour les acteurs le long de la frontière dans les Hauts-de-France ?

Espace
citoyen de
l'ELKT



La participation citoyenne transfrontalière : Un enjeu notamment appréhendé à la frontière franco-belge sur le territoire de l'Eurométropole Lille-Kortrijk-Tournai

Qui est nécessaire pour **renforcer la gouvernance** transfrontalière :

- Appropriation des enjeux de coopération par les habitants/citoyens
- Dépasser des points de blocage en s'appuyant sur les retours des usagers

Les enjeux soulevés par les acteurs transfrontaliers

► Ressources/Biens communs

- Gestion de l'eau
- Energies renouvelables
- Foncier

► Développement économique, Education, emploi/insertion

- Dont levée des obstacles à l'intégration des marchés de l'emploi

► Mobilité

- Mobilité ferroviaire et chaînons manquants
- Mobilité douce
- Interopérabilité (billettique, tarification...)
- Marchandises et logistique

► Culture/Services publics

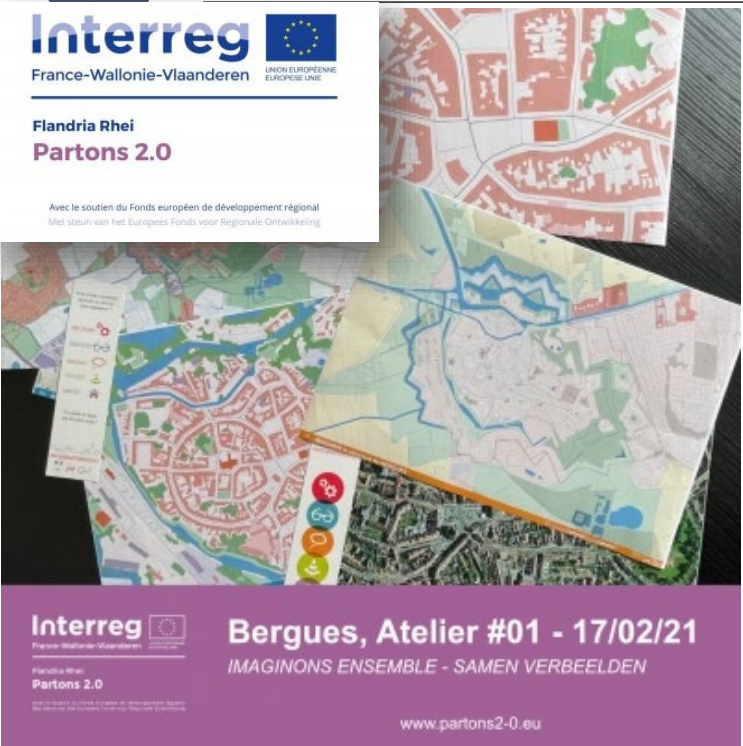
- Information aux citoyens / Participation
- Santé

► Gouvernance

- Expérimentation bassin de vie
- Obstacles



Et aujourd'hui, quels défis pour les acteurs le long de la frontière dans les Hauts-de-France ?



Les enjeux soulevés par les acteurs transfrontaliers

► Ressources/Biens communs

- Gestion de l'eau
- Energies renouvelables
- Foncier

► Développement économique, Education, emploi/insertion

- Dont levée des obstacles à l'intégration des marchés de l'emploi

► Mobilité

- Mobilité ferroviaire et chaînons manquants
- Mobilité douce
- Interopérabilité (billettique, tarification...)
- Marchandises et logistique

► Culture/Services publics

- Information aux citoyens / Participation
- Santé

► Gouvernance

- Expérimentation bassin de vie
- Obstacles

Mais qui pose **d'importantes difficultés** :

- D'ordre linguistique et culturelle
- Potentiellement politiques
- Et pour toucher une population au-delà du « cercle des convaincus »

Un renforcement de la **démocratie participative transfrontalière** à opérer pour voir émerger à terme **des formes transfrontalières de démocratie représentative** ?



Et aujourd'hui, quels défis pour les acteurs le long de la frontière dans les Hauts-de-France ?



Les enjeux soulevés par les acteurs transfrontaliers

► Ressources/Biens communs

- Gestion de l'eau
- Energies renouvelables
- Foncier

► Développement économique, Education, emploi/insertion

- Dont levée des obstacles à l'intégration des marchés de l'emploi

► Mobilité

- Mobilité ferroviaire et chaînons manquants
- Mobilité douce
- Interopérabilité (billettique, tarification...)
- Marchandises et logistique

► Culture/Services publics

- Information aux citoyens / Participation
- Santé

► **Gouvernance**

- Expérimentation bassin de vie
- Obstacles



Et aujourd'hui, quels défis pour les acteurs le long de la frontière dans les Hauts-de-France ?



Rapport du Groupe de travail parlementaire franco-belge
sur le développement de la coopération transfrontalière
entre la France et la Belgique

- 2007 : [Rapport du groupe de travail parlementaire franco-belge](#) (239 obstacles au total)
- 2013-2014 : [actualisation de ces travaux](#)



Rapport
final

Processus d'actualisation des travaux
du Groupe de travail parlementaire
franco-belge et suites à donner



Source : Google Maps
2014 : Comines, Comines-
Warneton et Werwik

Les enjeux soulevés par les acteurs transfrontaliers

► Ressources/Biens communs

- Gestion de l'eau
- Energies renouvelables
- Foncier

► Développement économique, Education, emploi/insertion

- Dont levée des obstacles à l'intégration des marchés de l'emploi

► Mobilité

- Mobilité ferroviaire et chaînons manquants
- Mobilité douce
- Interopérabilité (billettique, tarification...)
- Marchandises et logistique

► Culture/Services publics

- Information aux citoyens / Participation
- Santé

► Gouvernance

- Expérimentation bassin de vie
- Obstacles

Projet
d'observatoire FR-
BE des obstacles
transfrontaliers
(Interreg FWV)



Et aujourd'hui, quels défis pour les acteurs le long de la frontière dans les Hauts-de-France ?

Interreg



Cofinancé par
l'Union Européenne
Medegefinancierd door
de Europese Unie

France - Wallonie - Vlaanderen



Projet
d'observatoire FR-
BE des obstacles
transfrontaliers
(Interreg FWV)

Un projet stratégique consacré à la **résolution des obstacles juridiques et administratifs transfrontaliers**. (Durée du projet : 5 ans, tout au long de la programmation)

3 **partenaires** : pour la France -> SGAR (Secrétaire Général pour les Affaires Régionales), pour la Belgique : les deux Régions

Un projet **top-down** pour une levée opérationnelle des obstacles afin de :

1. Actualiser et poursuivre le recensement/l'identification
2. Prioriser (*visibilité et impact pour les citoyens*)
3. Engager la résolution

-> Objectif de s'appuyer sur les projets INTERREG réalisés ou en cours pour enrichir le diagnostic

-> traiter environ **5 obstacles par an**

-> un **budget de 5 M €**, financement de **3 ETP** (1 par versant)

Les enjeux soulevés par les acteurs transfrontaliers

► Ressources/Biens communs

- Gestion de l'eau
- Energies renouvelables
- Foncier

► Développement économique, Education, emploi/insertion

- Dont levée des obstacles à l'intégration des marchés de l'emploi

► Mobilité

- Mobilité ferroviaire et chaînons manquants
- Mobilité douce
- Interopérabilité (billettique, tarification...)
- Marchandises et logistique

► Culture/Services publics

- Information aux citoyens / Participation
- Santé

► Gouvernance

- Expérimentation bassin de vie
- Obstacles





Merci pour votre attention

www.espaces-transfrontaliers.org

Petit déj' de l'AGUR #48

Le mardi 20 février 2024

- ⇒ **Le transfrontalier comme dimension incontournable de notre territoire qui concerne tous les acteurs locaux, des grandes institutions aux plus petites.**
- ⇒ **Intervention Nathalie Legros – Direction GECT**

Le GECT-EGTS?

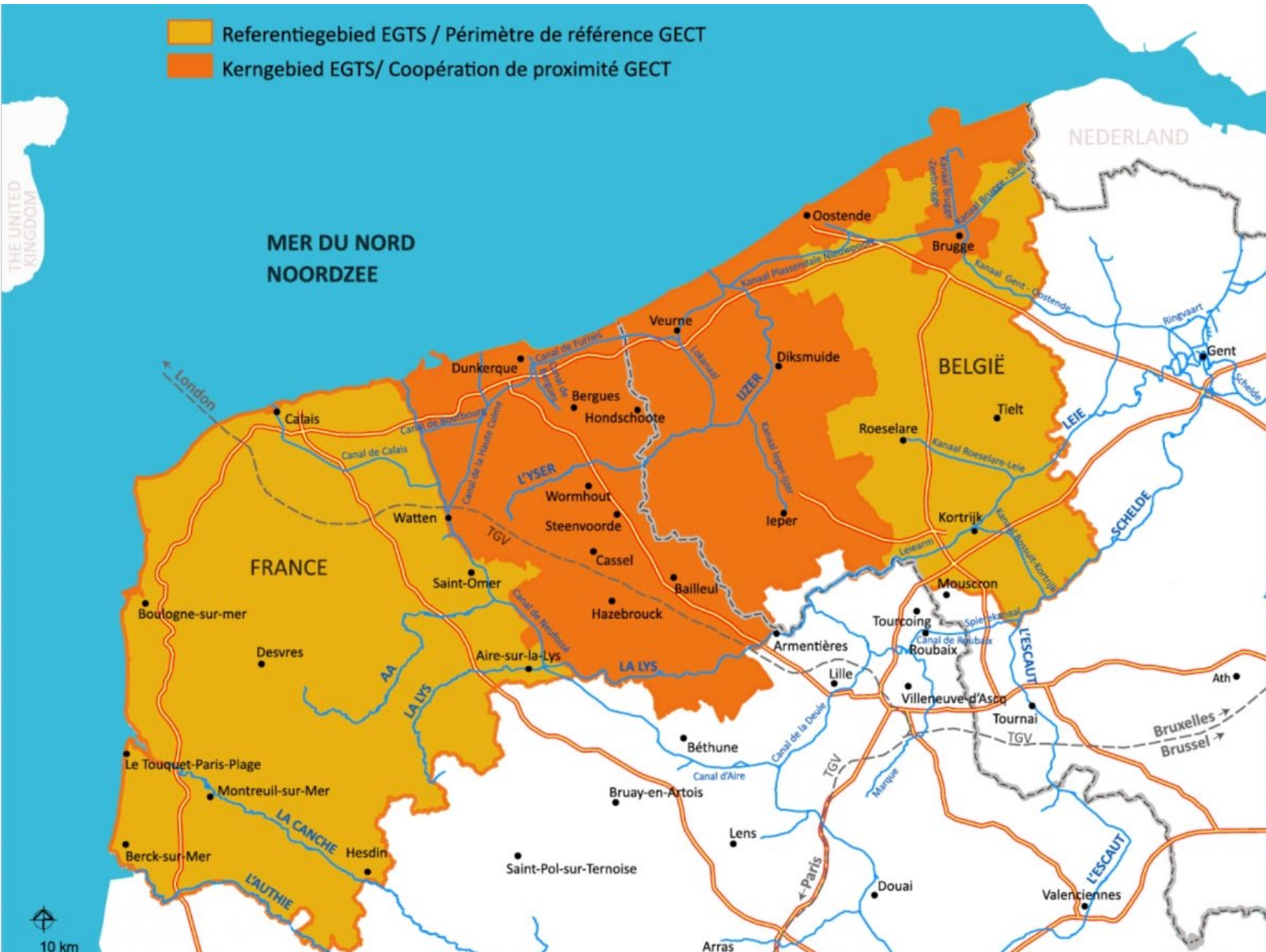
Le GECT (outil européen qui permet la mise en œuvre d'actions de chaque côté d'une frontière pays au sein des Etats membres de l'UE) existe sur notre territoire de vie : Dunkerque/Province de Flandre Occidentale/Côte d'Opale-depuis 2009.

Il en existe 79 implantés dans différents pays de l'Union européenne.

L'objectif premier repris dans les statuts de l'organisation consiste à définir des stratégies et des programmes d'actions communs pour répondre aux besoins des habitants.

Referentiegebied EGTS / Périmètre de référence GECT

Kerngebied EGTS/ Coopération de proximité GECT



Les partenaires du GECT-EGTS



Plus value apportée par le GECT –EGTS

- être force de proposition auprès d'acteurs du territoire franco-belge, pour acculturer et apporter la « touche transfrontalière » à ce qui n'aurait pu être qu'une action locale : c'est ce caractérise la « marque de fabrique » du GECT-EGTS.

- **Le GECT-EGTC comme structure qui facilite la mise en relation de partenaires, pour réaliser ensemble des actions à vocation transfrontalières.**

Illustrations

- **A l'exemple de la « journée européenne des langues » co organisée avec d'autres partenaires le 26 septembre 2023, le GECT-EGTS a vocation à ce que des manifestations qui permettent « la rencontre » et « la démonstration de bonnes pratiques » entre organisations diverses et variées, soient mises en place.**
- **Autre exemple pour illustrer ce sujet, l'opportunité que le GECT-EGTS a eu de recevoir le 16 janvier dernier, la visite de l'ambassadeur de Belgique en France et de la Cheffe de représentation de la Commission européenne, venus constater sur place à Dunkerque de l'équipement de régulation des eaux de pluie entre nos deux pays, cofinancé par l'Union européenne et objet du projet « Magéteaux ».**

- **Le GECT-EGTC comme lieu de débats et discussions, sur des politiques publiques qui impactent le territoire transfrontalier.**

Illustrations

- **Groupe « Eaux » et « transports/mobilité » lancés en 2023.**
- **Groupe « Education, Culture et langues » lancé en 2024 pour accompagner les actions éducatives novatrices de rencontres dans le domaine de l'éducation formelle (à l'école) ou de l'éducation informelle (celle de la vie et de l'expérience comme volontaire ou bénévoles).**
- **Groupe « Santé et transfrontalier » lancé fin 2023.**

- Le GECT-EGTS qui accompagne les porteurs de projets transfrontaliers et qui se donne un nouveau nom.

Illustrations

- **Création d'un label « action transfrontalière remarquable »**

- le GECT -EGTS qui s'organise pour poser les jalons à l'ouverture d'un guichet unique d'information transfrontalière destiné aux habitants

Illustrations

- « guichet France service » avec une plus value transfrontalière.

Contacter notre équipe

- Jeroen STAM animateur-développeur de territoire transfrontalier
j.stam@wvi.be
- Heleen Notebaert en charge de la communication
h.notebaert@wvi.be
- Nathalie Legros Direction
maison europe.dunkerque@wanadoo.fr

Notre site internet :

[GECT. | Egts \(egts-gect.eu\)](http://egts-gect.eu)

3

TEMPS D'ÉCHANGES



AGENCE D'URBANISME ET DE DÉVELOPPEMENT DE LA RÉGION FLANDRE-DUNKERQUE