



LES CHIFFRES
DE LA POPULATION
DÉCRYPTÉS
RÉGION FLANDRE ET LYS



RECENSEMENT 2021
de la population



Introduction

A la suite de la publication des derniers résultats des populations légales 2021, fournis par l'INSEE en janvier 2024, l'AGUR a préparé une extraction de données à l'échelle du SCoT Flandre et Lys.

Les chiffres présentés ici correspondent à la population municipale des communes. Ce choix est jugé nécessaire afin d'éviter les doubles comptes et de pouvoir ainsi agréger les données. (cf. Glossaire p. 28)



Population municipale SCoT Flandre et Lys

Intercommunalités	Population municipale 2021	Population municipale 2015	Population municipale 2010	Population sans double compte 1999	Evolution entre 2015 et 2021		Evolution entre 2010 et 2015		Evolution entre 1999 et 2010	
					Nombre annuel moyen	Taux annuel moyen de variation totale	Nombre annuel moyen	Taux annuel moyen de variation totale	Nombre annuel moyen	Taux annuel moyen de variation totale
Cœur de Flandre agglo	102 489	101 858	100 395	95 443	105	0,10%	293	0,29%	450	0,46%
Communauté de communes Flandre Lys	39 935	39 586	38 233	35 874	58	0,15%	271	0,70%	214	0,58%
SCoT Flandre et Lys	142 424	141 444	138 628	131 317	163	0,12%	563	0,40%	665	0,49%

Source : INSEE, Recensement de la population



Population municipale

S CoT Flandre et Lys

Intercommunalités	Evolution annuelle moyenne entre 2015 et 2021				Evolution annuelle moyenne entre 2010 et 2015				Evolution annuelle moyenne entre 1999 et 2010			
	Solde naturel moyen	Taux de variation naturelle	Solde migratoire apparent moyen	Taux de variation migratoire	Solde naturel moyen	Taux de variation naturelle	Solde migratoire apparent moyen	Taux de variation migratoire	Solde naturel moyen	Taux de variation naturelle	Solde migratoire apparent moyen	Taux de variation migratoire
Cœur de Flandre agglo	73	0,07%	33	0,03%	338	0,33%	-45	-0,05%	327	0,34%	123	0,13%
Communauté de communes Flandre Lys	41	0,10%	17	0,04%	143	0,37%	128	0,33%	134	0,37%	80	0,22%
S CoT Flandre et Lys	114	0,08%	50	0,04%	480	0,34%	83	0,06%	462	0,35%	203	0,15%

Source : INSEE, Recensement de la population



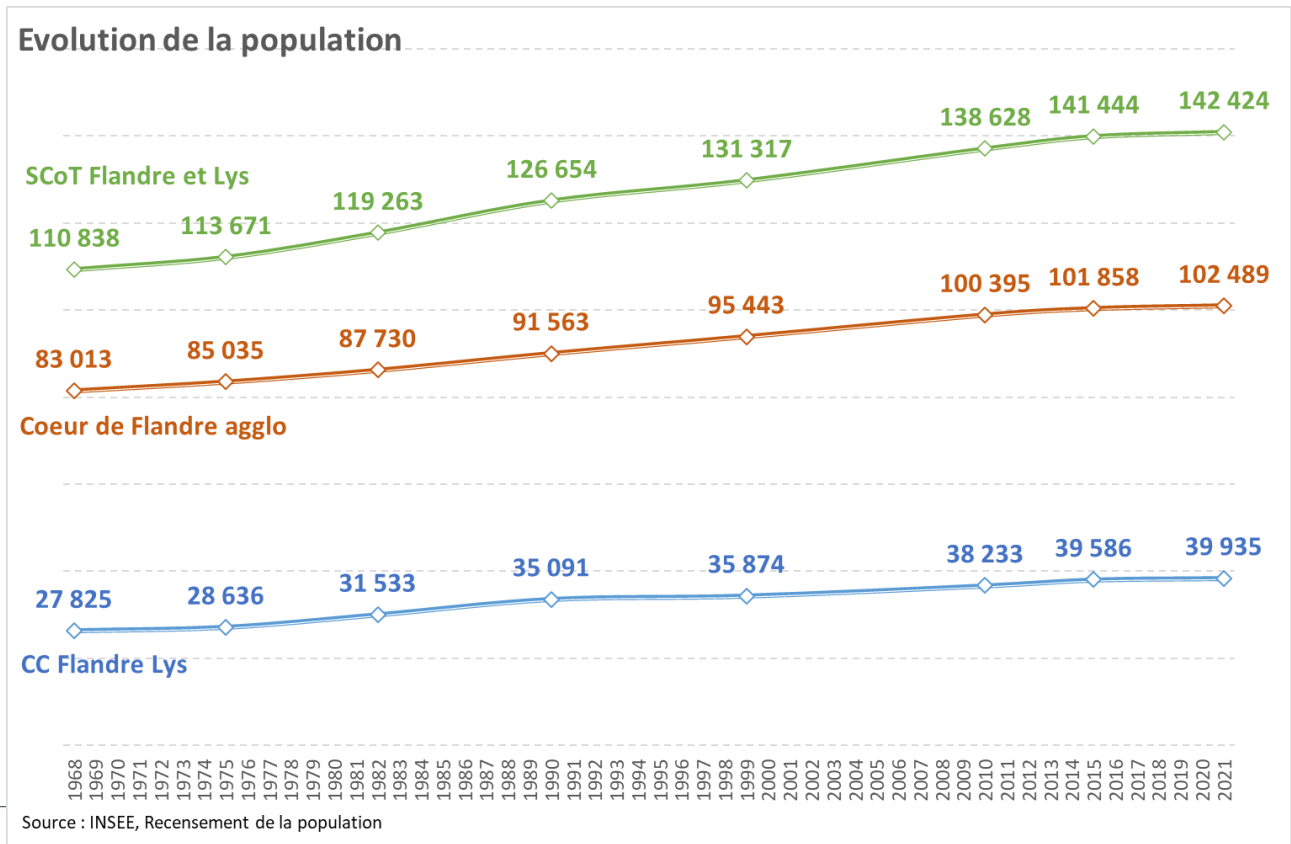
Ralentissement du gain de population dans le SCoT Flandre et Lys

Le rythme de croissance de la population ralentit dans la région Flandre et Lys

Le territoire du SCoT de Flandre et Lys a connu une croissance annuelle moyenne de 163 habitants entre 2015 et 2021. Celle-ci s'élevait à 563 entre 2010 et 2015 et 665 entre 1999 et 2010.

L'équation au dernier recensement
SCoT Flandre et Lys, évolution annuelle moyenne 2015-2021

+ 114 habitants par an + 50 habitants par an = + 163 habitants par an





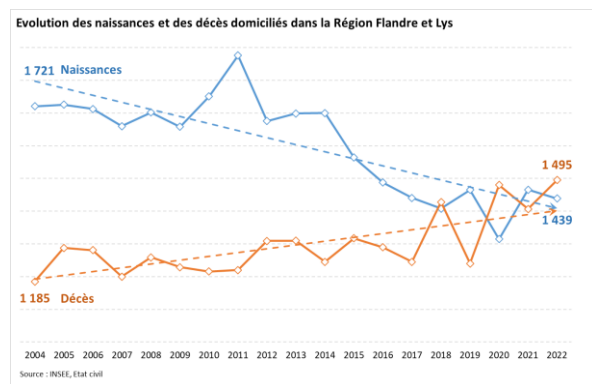
Ralentissement du gain de population dans le SCoT Flandre et Lys

Le rythme de croissance de la population ralentit dans la région Flandre et Lys

La croissance migratoire diminue. Le taux de variation migratoire annuel moyen est passé de + 0,15 % entre 1999 et 2010, à + 0,06 % entre 2010 et 2015, est n'est plus que de + 0,04 % entre 2015 et 2021.

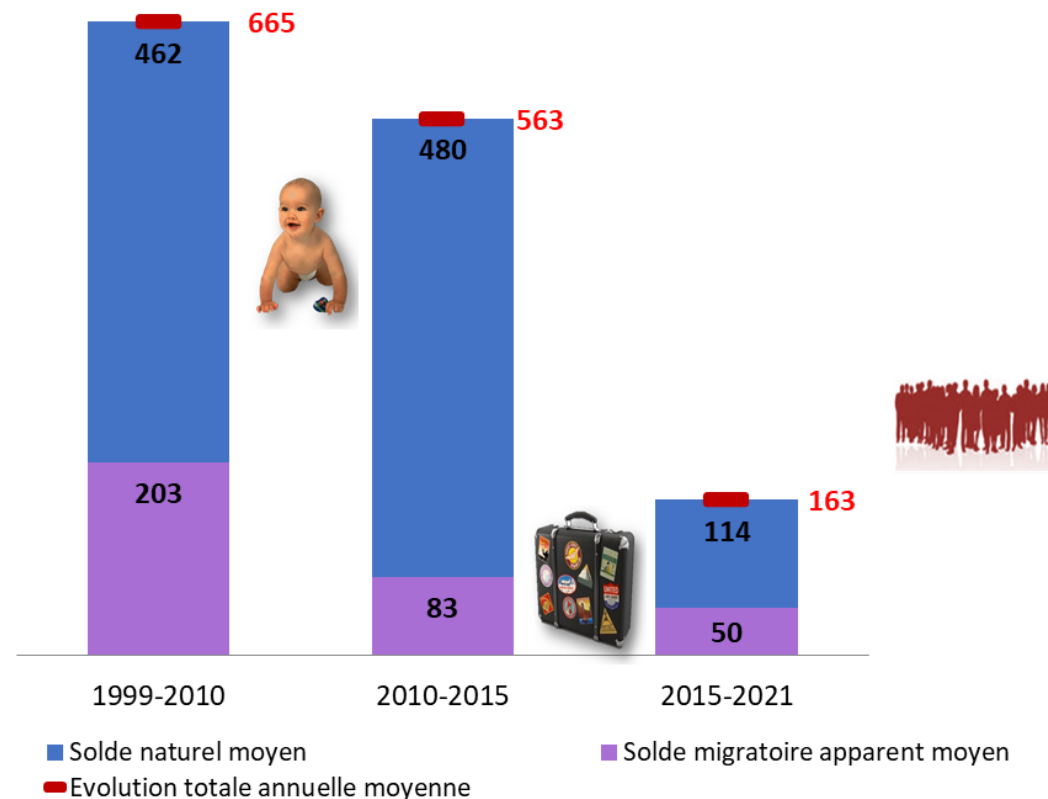
La croissance de la population portée par la variation naturelle* diminue fortement. Le taux de variation naturelle annuel moyen, qui était resté à peu près stable entre les périodes 1999-2010 (+ 0,35 %) et 2010-2015 (+ 0,34 %), n'est plus que de + 0,08 % entre 2015 et 2021.

*Solde naturel = naissances - décès



Le nombre de décès enregistrés rattrape le nombre de naissances. L'excédent naturel disparaît peu à peu, pour aller vers un résultat négatif qui ralentira encore les gains de population.

Variation annuelle moyenne de la population, selon les périodes, SCoT Flandre et Lys



Source : INSEE, Recensement de la population



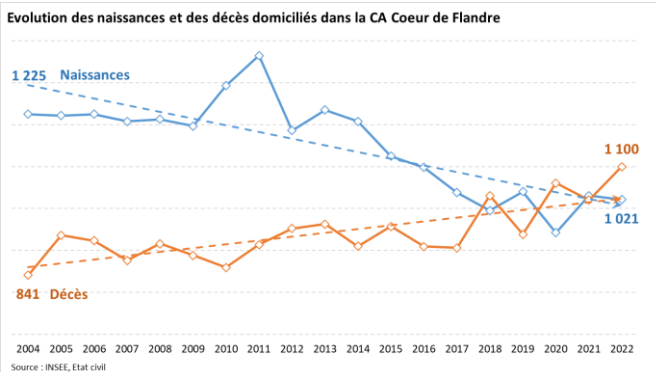
Ralentissement du gain de population en Cœur de Flandre agglo

Cœur de Flandre agglo gagne moins d'habitants

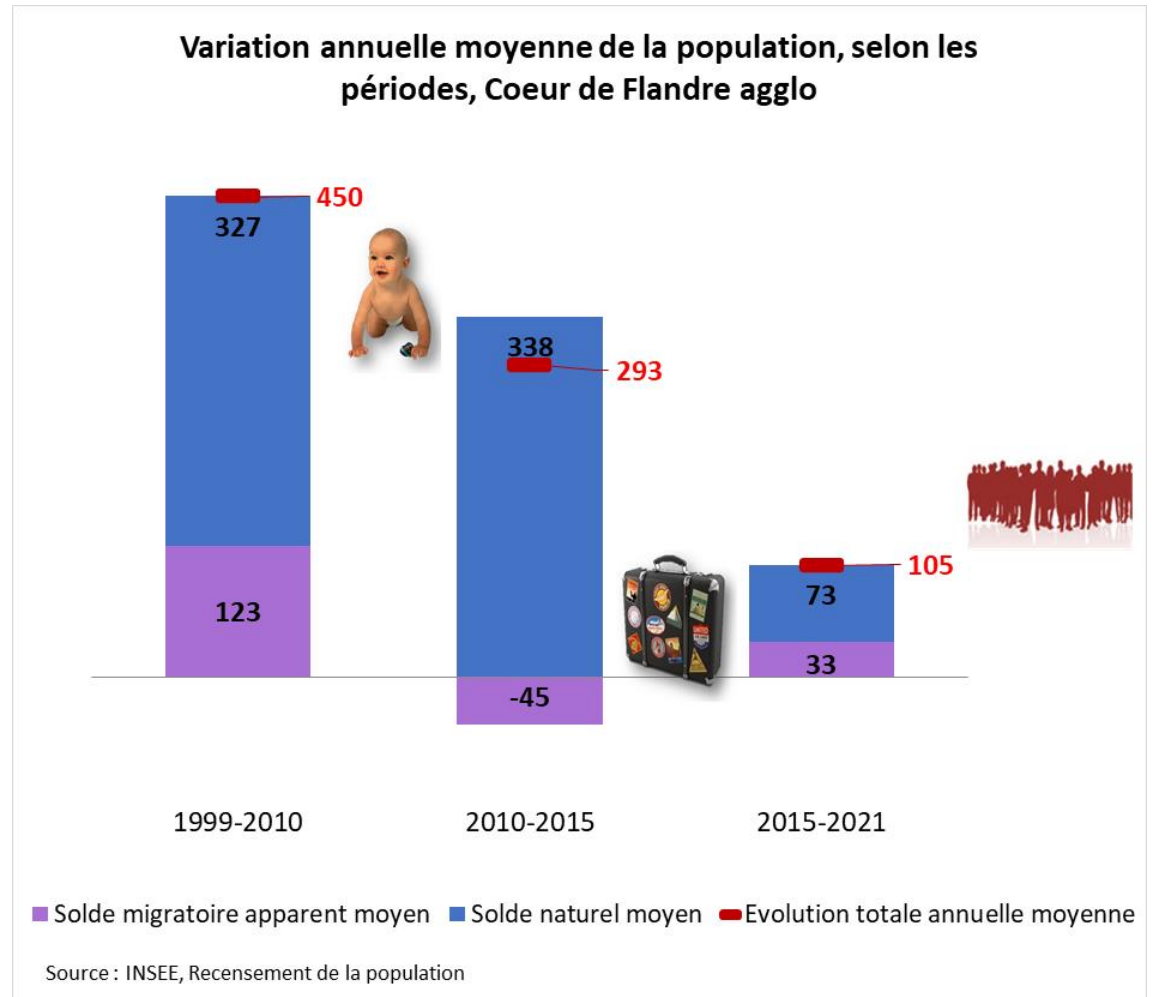
La Communauté d'agglomération Cœur de Flandre continue de gagner de la population (+ 105 habitants en moyenne tous les ans entre 2015 et 2021), mais à un rythme inférieur à celui enregistré précédemment (+ 293 entre 2010 et 2015 et + 450 entre 1999 et 2010).

Ceci s'explique par **l'importante diminution de l'accroissement naturel**. Le taux de variation naturelle annuel moyen qui était resté stable entre les périodes 1999-2010 (+ 0,34 %) et 2010-2015 (+ 0,33 %), a diminué fortement entre 2015 et 2021 (+ 0,07 %).

Le taux de variation migratoire annuel moyen, qui avait diminué entre les périodes 1999-2010 et 2010-2015 (passant de + 0,13 % à - 0,05 %), est redevenu positif entre 2015 et 2021 (+ 0,05 %).



Le nombre de décès enregistrés rattrape le nombre de naissances. L'excédent naturel disparaît peu à peu, pour aller vers un résultat négatif qui ralentira encore les gains de population.





Ralentissement du gain de population dans la Communauté de communes Flandre Lys

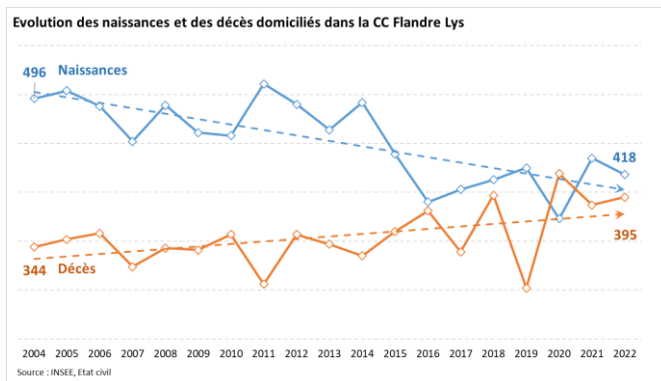
La Communauté de communes Flandre Lys gagne moins d'habitants

La Communauté de communes Flandre Lys continue de gagner de la population (+ 58 habitants en moyenne tous les ans entre 2015 et 2021), mais à un rythme très inférieur à celui enregistré précédemment (+ 271 entre 2010 et 2015 et + 214 entre 1999 et 2010).

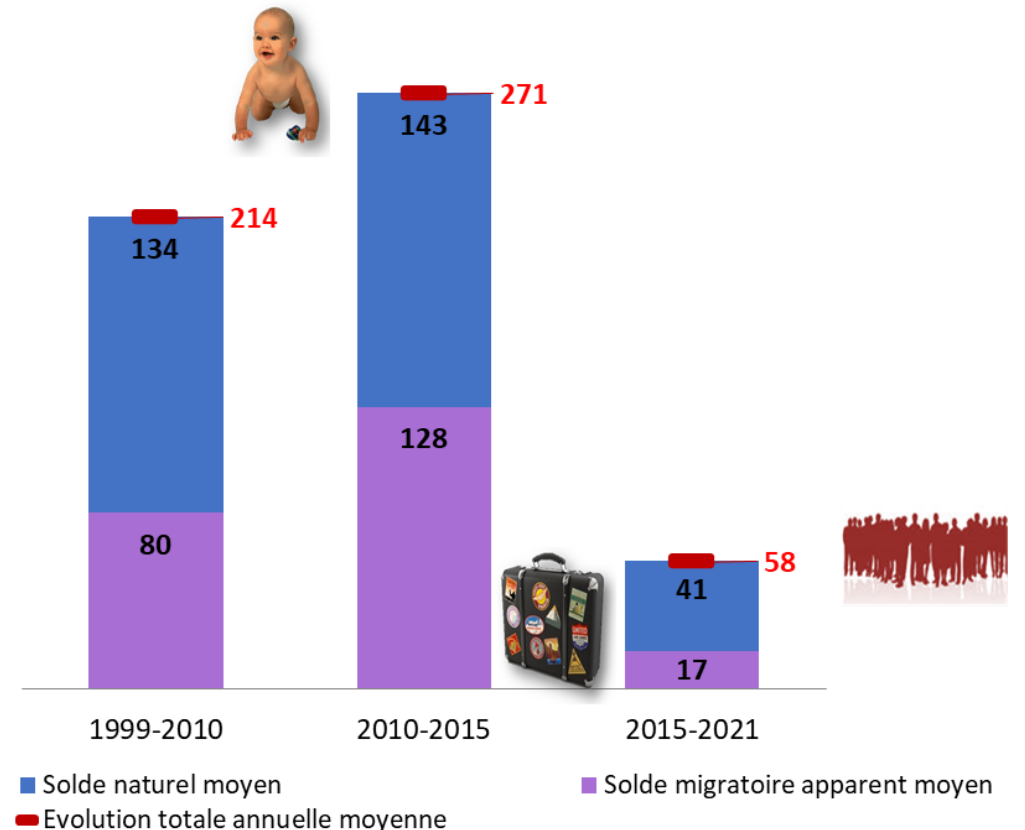
Ceci s'explique par le **ralentissement de l'accroissement naturel et migratoire**.

Le taux de variation naturelle annuel moyen, qui était resté stable entre les périodes 1999-2010 et 2010-2015 (+ 0,37 %), n'est plus que de + 0,10 % entre 2015 et 2021.

Le taux de variation migratoire annuel moyen, qui avait augmenté entre les périodes 1999-2010 (+ 0,22 %) et 2010-2015 (+ 0,33 %), n'est plus que de + 0,04 % entre 2015 et 2021.



Variation annuelle moyenne de la population, selon les périodes, CC Flandre Lys



Source : INSEE, Recensement de la population

Chiffres communaux



Population municipale 2021

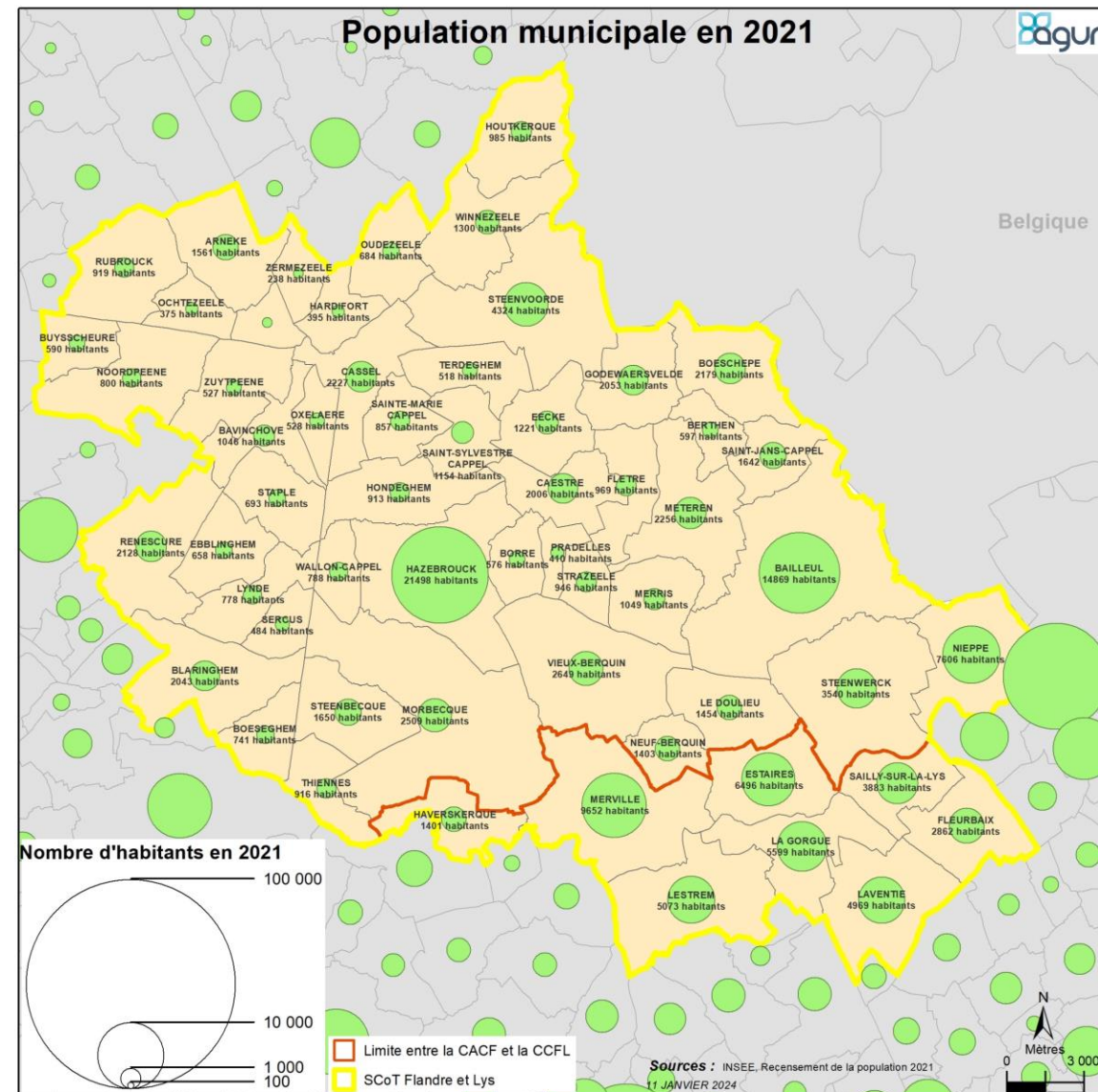
Le territoire du SCoT Flandre et Lys est composé de 58 communes, 50 dans la Communauté d'agglomération Cœur de Flandre et 8 dans la Communauté de communes Flandre Lys.

Cœur de Flandre agglo recense 72 % des habitants du SCoT en 2021, contre 73 % en 1999.

La CC Flandre Lys recense 28 % des habitants du SCoT en 2021, contre 27 % en 1999.

Avec 21 498 habitants la commune de Hazebrouck est la plus peuplée du territoire. Elle comptabilise 15 % des habitants du SCoT (16 % en 1999) et 21 % des habitants de l'agglomération (22 % en 1999).

Bailleul est la 2^{ème} commune du territoire avec 14 869 habitants, Merville la 3^{ème} avec 9 652 habitants.





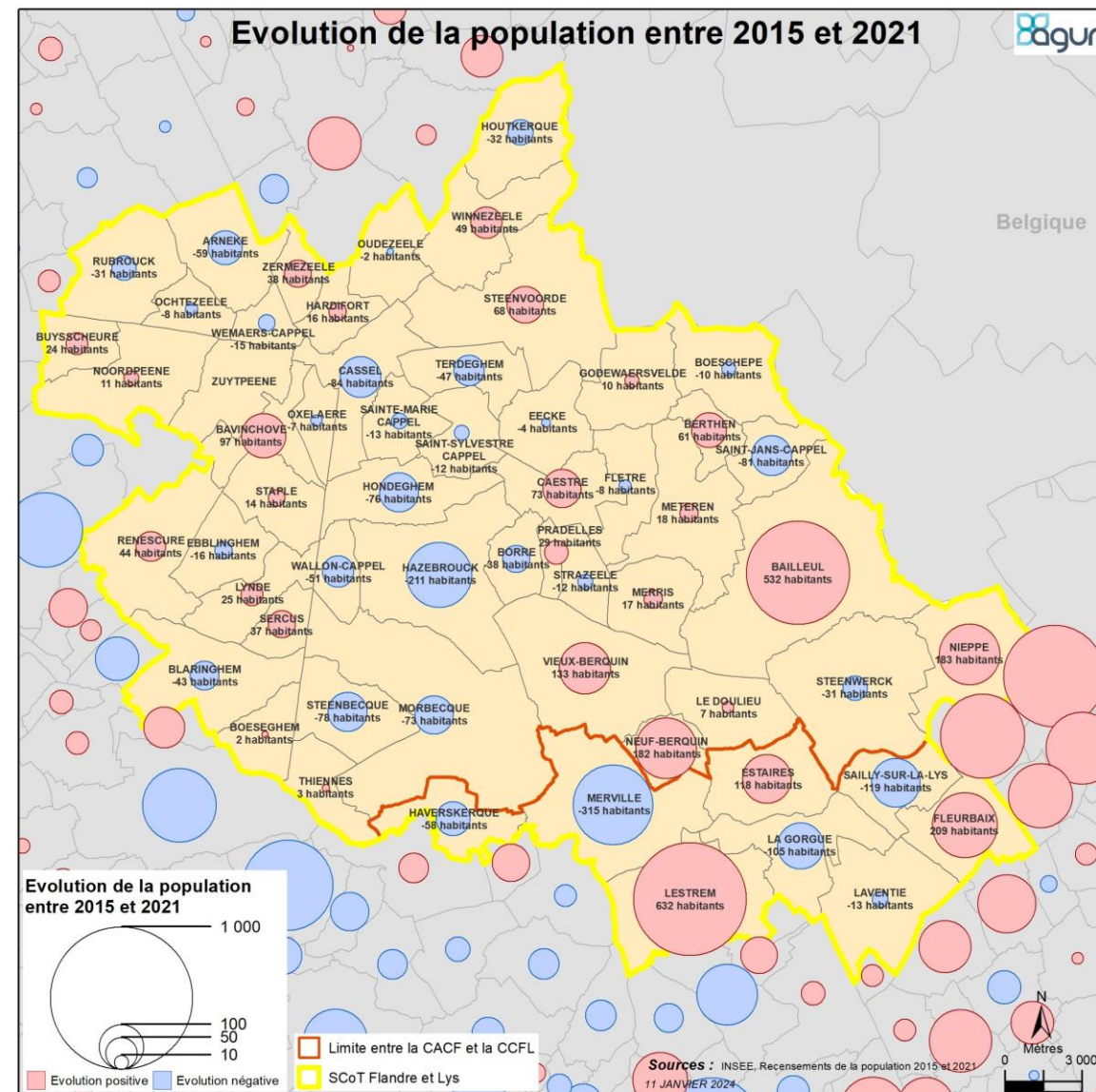
Evolution de la population municipale entre 2015 et 2021

La perte d'habitants entre 2015 et 2021 concerne 25 communes de Cœur de Flandre aggro, et 5 communes de la Communauté de communes Flandre Lys.

En valeur absolue les communes qui connaissent les plus fortes variations sont Merville, Hazebrouck, Sailly-sur-la-Lys et La Gorgue à la baisse, Lestrem, Bailleul, Fleurbaix, Nieppe, Neuf-Berquin, Vieux-Berquin et Estaires à la hausse.

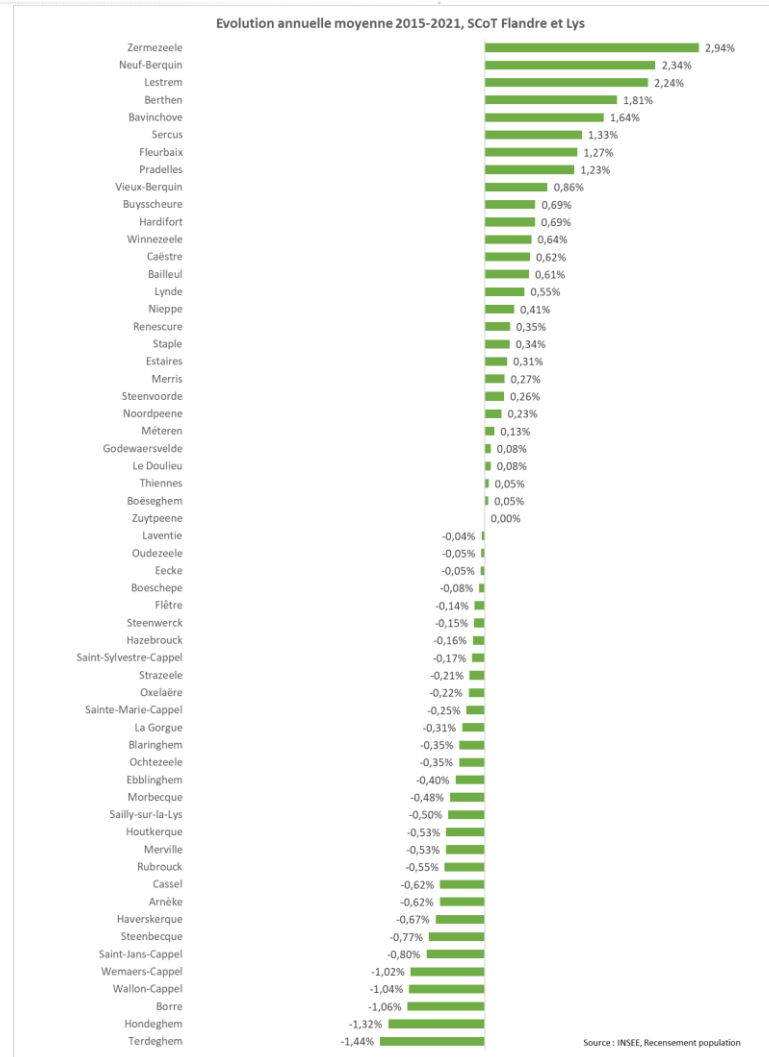
Toutefois en proportion de la population résidente en 2015, les pertes les plus importantes concernent les communes de Terdeghem, Hondeghe, Borre, Wallon-Cappel et Wemaers-Cappel (plus de 1 % de diminution annuelle moyenne entre 2015 et 2021).

Les communes ayant le plus augmenté en proportion sont Zermezele, Neuf-Berquin, Lestrem, Berthen, Bavinchove, Sercus, Fleurbaix et Pradelles (plus de 1 % d'augmentation annuelle moyenne entre 2015 et 2021).





Evolution de la population municipale entre 2015 et 2021





Population municipale Cœur de Flandre agglo

Communes	Population municipale 2021	Population municipale 2015	Population municipale 2010	Population sans double compte 1999	Evolution entre 2015 et 2021		Evolution entre 2010 et 2015		Evolution entre 1999 et 2010	
					Nombre annuel moyen	Taux annuel moyen de variation totale	Nombre annuel moyen	Taux annuel moyen de variation totale	Nombre annuel moyen	Taux annuel moyen de variation totale
Arnèke	1 561	1 620	1 583	1 549	-10	-0,62%	7	0,46%	3	0,20%
Bailleul	14 869	14 337	14 480	14 146	89	0,61%	-29	-0,20%	30	0,21%
Bavinchove	1 046	949	921	955	16	1,64%	6	0,60%	-3	-0,33%
Berthen	597	536	506	517	10	1,81%	6	1,16%	-1	-0,20%
Blaringhem	2 043	2 086	2 000	1 791	-7	-0,35%	17	0,85%	19	1,01%
Boeschepe	2 179	2 189	2 197	2 012	-2	-0,08%	-2	-0,07%	17	0,80%
Boëseghem	741	739	712	755	0	0,05%	5	0,75%	-4	-0,53%
Borre	576	614	573	540	-6	-1,06%	8	1,39%	3	0,54%
Buysscheure	590	566	513	453	4	0,69%	11	1,99%	5	1,14%

Source : INSEE, Recensement de la population



Population municipale Cœur de Flandre agglo

Communes	Evolution annuelle moyenne entre 2015 et 2021				Evolution annuelle moyenne entre 2010 et 2015				Evolution annuelle moyenne entre 1999 et 2010			
	Solde naturel moyen	Taux de variation naturelle	Solde migratoire apparent moyen	Taux de variation migratoire	Solde naturel moyen	Taux de variation naturelle	Solde migratoire apparent moyen	Taux de variation migratoire	Solde naturel moyen	Taux de variation naturelle	Solde migratoire apparent moyen	Taux de variation migratoire
Arnèke	-20	-1,30%	11	0,64%	-14	-0,87%	21	1,29%	-19	-1,28%	22	1,31%
Bailleul	-5	-0,03%	93	0,64%	16	0,11%	-45	-0,31%	13	0,09%	17	0,12%
Bavinchove	5	0,47%	12	1,19%	8	0,83%	-2	-0,24%	6	0,60%	-9	-0,99%
Berthen	2	0,43%	8	1,41%	4	0,78%	2	0,39%	2	0,38%	-3	-0,60%
Blaringhem	2	0,10%	-9	-0,45%	11	0,55%	6	0,30%	13	0,68%	6	0,35%
Boeschepe	-1	-0,05%	-1	-0,03%	0	0,02%	-2	-0,09%	6	0,29%	11	0,52%
Boëseghem	3	0,34%	-2	-0,30%	3	0,39%	3	0,36%	1	0,11%	-5	-0,65%
Borre	2	0,27%	-8	-1,35%	4	0,69%	4	0,72%	5	0,85%	-2	-0,34%
Buysscheure	5	0,89%	-1	-0,21%	7	1,25%	4	0,77%	3	0,55%	3	0,62%

Source : INSEE, Recensement de la population



Population municipale Cœur de Flandre agglo

Communes	Population municipale 2021	Population municipale 2015	Population municipale 2010	Population sans double compte 1999	Evolution entre 2015 et 2021		Evolution entre 2010 et 2015		Evolution entre 1999 et 2010	
					Nombre annuel moyen	Taux annuel moyen de variation totale	Nombre annuel moyen	Taux annuel moyen de variation totale	Nombre annuel moyen	Taux annuel moyen de variation totale
Caëstre	2 006	1 933	1 812	1 677	12	0,62%	24	1,30%	12	0,71%
Cassel	2 227	2 311	2 287	2 290	-14	-0,62%	5	0,21%	0	-0,01%
Ebblinghem	658	674	657	554	-3	-0,40%	3	0,51%	9	1,56%
Eecke	1 221	1 225	1 166	871	-1	-0,05%	12	0,99%	27	2,69%
Flêtre	969	977	923	742	-1	-0,14%	11	1,14%	16	2,00%
Godewaersvelde	2 053	2 043	2 026	1 927	2	0,08%	3	0,17%	9	0,46%
Hardifort	395	379	382	366	3	0,69%	-1	-0,16%	1	0,39%
Hazebrouck	21 498	21 709	21 598	21 396	-35	-0,16%	22	0,10%	18	0,09%
Hondeghem	913	989	931	936	-13	-1,32%	12	1,22%	0	-0,05%

Source : INSEE, Recensement de la population

Population municipale

Cœur de Flandre agglo



Communes	Evolution annuelle moyenne entre 2015 et 2021				Evolution annuelle moyenne entre 2010 et 2015				Evolution annuelle moyenne entre 1999 et 2010			
	Solde naturel moyen	Taux de variation naturelle	Solde migratoire apparent moyen	Taux de variation migratoire	Solde naturel moyen	Taux de variation naturelle	Solde migratoire apparent moyen	Taux de variation migratoire	Solde naturel moyen	Taux de variation naturelle	Solde migratoire apparent moyen	Taux de variation migratoire
Caëstre	8	0,40%	4	0,22%	8	0,44%	16	0,88%	8	0,44%	5	0,28%
Cassel	-11	-0,47%	-3	-0,14%	9	0,37%	-4	-0,17%	8	0,33%	-8	-0,35%
Ebblinghem	6	0,87%	-9	-1,33%	8	1,25%	-5	-0,77%	4	0,73%	5	0,89%
Eecke	6	0,47%	-7	-0,54%	10	0,83%	2	0,17%	13	1,37%	14	1,49%
Flêtre	8	0,84%	-10	-1,01%	13	1,33%	-2	-0,20%	8	0,98%	9	1,12%
Godewaersvelde	-1	-0,06%	3	0,14%	0	-0,01%	4	0,18%	-1	-0,06%	10	0,51%
Hardifort	1	0,35%	1	0,35%	0	-0,05%	0	-0,10%	2	0,51%	0	-0,12%
Hazebrouck	-16	-0,07%	-19	-0,09%	68	0,31%	-46	-0,21%	66	0,31%	-48	-0,23%
Hondeghem	5	0,53%	-18	-1,91%	5	0,57%	6	0,66%	3	0,32%	-3	-0,38%

Source : INSEE, Recensement de la population



Population municipale Cœur de Flandre agglo

Communes	Population municipale 2021	Population municipale 2015	Population municipale 2010	Population sans double compte 1999	Evolution entre 2015 et 2021		Evolution entre 2010 et 2015		Evolution entre 1999 et 2010	
					Nombre annuel moyen	Taux annuel moyen de variation totale	Nombre annuel moyen	Taux annuel moyen de variation totale	Nombre annuel moyen	Taux annuel moyen de variation totale
Houtkerque	985	1 017	991	774	-5	-0,53%	5	0,52%	20	2,27%
Le Doulieu	1 454	1 447	1 402	1 229	1	0,08%	9	0,63%	16	1,20%
Lynde	778	753	691	591	4	0,55%	12	1,73%	9	1,43%
Merris	1 049	1 032	1 065	958	3	0,27%	-7	-0,63%	10	0,97%
Méteren	2 256	2 238	2 146	2 114	3	0,13%	18	0,84%	3	0,14%
Morbecque	2 509	2 582	2 658	2 669	-12	-0,48%	-15	-0,58%	-1	-0,04%
Neuf-Berquin	1 403	1 221	1 241	1 156	30	2,34%	-4	-0,32%	8	0,65%
Nieppe	7 606	7 423	7 587	7 470	31	0,41%	-33	-0,44%	11	0,14%

Source : INSEE, Recensement de la population



Population municipale Cœur de Flandre agglo

Communes	Evolution annuelle moyenne entre 2015 et 2021				Evolution annuelle moyenne entre 2010 et 2015				Evolution annuelle moyenne entre 1999 et 2010			
	Solde naturel moyen	Taux de variation naturelle	Solde migratoire apparent moyen	Taux de variation migratoire	Solde naturel moyen	Taux de variation naturelle	Solde migratoire apparent moyen	Taux de variation migratoire	Solde naturel moyen	Taux de variation naturelle	Solde migratoire apparent moyen	Taux de variation migratoire
Houtkerque	7	0,68%	-12	-1,25%	12	1,18%	-7	-0,70%	6	0,71%	14	1,66%
Le Douliou	4	0,27%	-3	-0,20%	9	0,65%	0	-0,01%	8	0,66%	7	0,58%
Lynde	6	0,76%	-2	-0,22%	4	0,63%	8	1,13%	6	0,90%	4	0,58%
Merris	4	0,34%	-1	-0,06%	3	0,24%	-9	-0,88%	5	0,54%	4	0,45%
Méteren	6	0,24%	-3	-0,11%	8	0,39%	10	0,46%	9	0,40%	-6	-0,27%
Morbecque	-11	-0,43%	-1	-0,05%	7	0,25%	-22	-0,83%	4	0,16%	-5	-0,20%
Neuf-Berquin	9	0,68%	22	1,71%	7	0,53%	-11	-0,87%	10	0,82%	-2	-0,18%
Nieppe	-1	-0,01%	31	0,42%	14	0,19%	-47	-0,63%	26	0,34%	-15	-0,21%

Source : INSEE, Recensement de la population



Population municipale

Cœur de Flandre agglo

Communes	Population municipale 2021	Population municipale 2015	Population municipale 2010	Population sans double compte 1999	Evolution entre 2015 et 2021		Evolution entre 2010 et 2015		Evolution entre 1999 et 2010	
					Nombre annuel moyen	Taux annuel moyen de variation totale	Nombre annuel moyen	Taux annuel moyen de variation totale	Nombre annuel moyen	Taux annuel moyen de variation totale
Noordpeene	800	789	788	674	2	0,23%	0	0,03%	10	1,43%
Ochtezeele	375	383	341	242	-1	-0,35%	8	2,35%	9	3,17%
Oudezeele	684	686	668	522	0	-0,05%	4	0,53%	13	2,27%
Oxelaëre	528	535	510	362	-1	-0,22%	5	0,96%	13	3,17%
Pradelles	410	381	365	184	5	1,23%	3	0,86%	16	6,42%
Renescure	2 128	2 084	2 071	2 086	7	0,35%	3	0,13%	-1	-0,07%
Rubrouck	919	950	940	772	-5	-0,55%	2	0,21%	15	1,81%
Sainte-Marie-Cappel	857	870	834	688	-2	-0,25%	7	0,85%	13	1,76%

Source : INSEE, Recensement de la population



Population municipale Cœur de Flandre agglo

Communes	Evolution annuelle moyenne entre 2015 et 2021				Evolution annuelle moyenne entre 2010 et 2015				Evolution annuelle moyenne entre 1999 et 2010			
	Solde naturel moyen	Taux de variation naturelle	Solde migratoire apparent moyen	Taux de variation migratoire	Solde naturel moyen	Taux de variation naturelle	Solde migratoire apparent moyen	Taux de variation migratoire	Solde naturel moyen	Taux de variation naturelle	Solde migratoire apparent moyen	Taux de variation migratoire
Noordpeene	3	0,40%	-1	-0,17%	2	0,30%	-2	-0,28%	6	0,88%	4	0,60%
Ochtezeele	2	0,47%	-3	-0,84%	4	1,03%	5	1,37%	3	1,24%	6	2,16%
Oudezeele	4	0,57%	-4	-0,64%	3	0,45%	1	0,09%	5	0,96%	8	1,43%
Oxelaëre	2	0,31%	-3	-0,54%	6	1,15%	-1	-0,20%	4	0,93%	10	2,42%
Pradelles	4	1,11%	1	0,13%	4	0,97%	0	-0,11%	4	2,09%	12	5,10%
Renescure	7	0,31%	1	0,04%	8	0,39%	-6	-0,27%	6	0,30%	-8	-0,37%
Rubrouck	6	0,62%	-11	-1,21%	6	0,67%	-4	-0,47%	8	0,93%	8	0,95%
Sainte-Marie-Cappel	3	0,29%	-5	-0,54%	9	1,01%	-1	-0,17%	8	1,10%	5	0,74%

Source : INSEE, Recensement de la population



Population municipale Cœur de Flandre agglo

Communes	Population municipale 2021	Population municipale 2015	Population municipale 2010	Population sans double compte 1999	Evolution entre 2015 et 2021		Evolution entre 2010 et 2015		Evolution entre 1999 et 2010	
					Nombre annuel moyen	Taux annuel moyen de variation totale	Nombre annuel moyen	Taux annuel moyen de variation totale	Nombre annuel moyen	Taux annuel moyen de variation totale
Saint-Jans-Cappel	1 642	1 723	1 632	1 472	-14	-0,80%	18	1,09%	15	0,94%
Saint-Sylvestre-Cappel	1 154	1 166	1 105	1 073	-2	-0,17%	12	1,08%	3	0,27%
Sercus	484	447	411	343	6	1,33%	7	1,69%	6	1,66%
Staple	693	679	681	610	2	0,34%	0	-0,06%	6	1,01%
Steenbecque	1 650	1 728	1 743	1 612	-13	-0,77%	-3	-0,17%	12	0,71%
Steenvoorde	4 324	4 256	4 055	4 024	11	0,26%	40	0,97%	3	0,07%
Steenwerck	3 540	3 571	3 471	3 263	-5	-0,15%	20	0,57%	19	0,56%
Strazeele	946	958	773	681	-2	-0,21%	37	4,38%	8	1,16%

Source : INSEE, Recensement de la population



Population municipale Cœur de Flandre agglo

Communes	Evolution annuelle moyenne entre 2015 et 2021				Evolution annuelle moyenne entre 2010 et 2015				Evolution annuelle moyenne entre 1999 et 2010			
	Solde naturel moyen	Taux de variation naturelle	Solde migratoire apparent moyen	Taux de variation migratoire	Solde naturel moyen	Taux de variation naturelle	Solde migratoire apparent moyen	Taux de variation migratoire	Solde naturel moyen	Taux de variation naturelle	Solde migratoire apparent moyen	Taux de variation migratoire
Saint-Jans-Cappel	1	0,04%	-14	-0,84%	14	0,86%	4	0,24%	5	0,35%	9	0,61%
Saint-Sylvestre-Cappel	4	0,30%	-6	-0,48%	7	0,64%	5	0,45%	10	0,88%	-7	-0,67%
Sercus	3	0,73%	3	0,62%	4	1,00%	3	0,72%	5	1,48%	1	0,21%
Staple	4	0,53%	-1	-0,20%	7	1,04%	-8	-1,14%	2	0,37%	4	0,66%
Steenbecque	-6	-0,36%	-7	-0,40%	-2	-0,10%	-1	-0,07%	-1	-0,04%	13	0,75%
Steenvoorde	-10	-0,24%	22	0,50%	-8	-0,19%	48	1,16%	-2	-0,05%	5	0,12%
Steenwerck	-7	-0,20%	2	0,06%	-5	-0,16%	25	0,72%	2	0,07%	16	0,49%
Strazeele	9	0,92%	-11	-1,18%	15	1,82%	22	2,74%	6	0,82%	3	0,37%

Source : INSEE, Recensement de la population



Population municipale Cœur de Flandre agglo

Communes	Population municipale 2021	Population municipale 2015	Population municipale 2010	Population sans double compte 1999	Evolution entre 2015 et 2021		Evolution entre 2010 et 2015		Evolution entre 1999 et 2010	
					Nombre annuel moyen	Taux annuel moyen de variation totale	Nombre annuel moyen	Taux annuel moyen de variation totale	Nombre annuel moyen	Taux annuel moyen de variation totale
Terdeghem	518	565	554	540	-8	-1,44%	2	0,39%	1	0,23%
Thiennes	916	913	796	856	1	0,05%	23	2,78%	-5	-0,66%
Vieux-Berquin	2 649	2 516	2 504	2 185	22	0,86%	2	0,10%	29	1,25%
Wallon-Cappel	788	839	889	831	-9	-1,04%	-10	-1,15%	5	0,62%
Wemaers-Cappel	237	252	250	230	-3	-1,02%	0	0,16%	2	0,76%
Winnezele	1 300	1 251	1 215	1 108	8	0,64%	7	0,59%	10	0,84%
Zermezele	238	200	194	178	6	2,94%	1	0,61%	1	0,79%
Zuytpeene	527	527	557	469	0	0,00%	-6	-1,10%	8	1,58%

Source : INSEE, Recensement de la population



Population municipale Cœur de Flandre agglo

Communes	Evolution annuelle moyenne entre 2015 et 2021				Evolution annuelle moyenne entre 2010 et 2015				Evolution annuelle moyenne entre 1999 et 2010			
	Solde naturel moyen	Taux de variation naturelle	Solde migratoire apparent moyen	Taux de variation migratoire	Solde naturel moyen	Taux de variation naturelle	Solde migratoire apparent moyen	Taux de variation migratoire	Solde naturel moyen	Taux de variation naturelle	Solde migratoire apparent moyen	Taux de variation migratoire
Terdeghem	1	0,15%	-9	-1,60%	3	0,46%	0	-0,07%	2	0,36%	-1	-0,14%
Thiennes	8	0,82%	-7	-0,80%	7	0,91%	16	1,93%	7	0,76%	-12	-1,54%
Vieux-Berquin	1	0,02%	22	0,84%	10	0,39%	-7	-0,30%	6	0,26%	23	1,01%
Wallon-Cappel	3	0,39%	-12	-1,46%	4	0,49%	-14	-1,67%	6	0,69%	-1	-0,08%
Wemaers-Cappel	2	0,91%	-5	-2,02%	3	1,17%	-3	-1,06%	3	1,16%	-1	-0,44%
Winnezele	5	0,37%	4	0,28%	8	0,67%	-1	-0,08%	10	0,89%	-1	-0,06%
Zermezele	2	1,13%	4	1,91%	3	1,50%	-2	-0,95%	2	1,25%	-1	-0,52%
Zuytpeene	3	0,50%	-3	-0,51%	1	0,18%	-7	-1,29%	6	1,12%	2	0,51%

Source : INSEE, Recensement de la population

Population municipale

Communauté de communes Flandre Lys



Communes	Population municipale 2021	Population municipale 2015	Population municipale 2010	Population sans double compte 1999	Evolution entre 2015 et 2021		Evolution entre 2010 et 2015		Evolution entre 1999 et 2010	
					Nombre annuel moyen	Taux annuel moyen de variation totale	Nombre annuel moyen	Taux annuel moyen de variation totale	Nombre annuel moyen	Taux annuel moyen de variation totale
Estaires	6 496	6 378	5 992	5 691	20	0,31%	77	1,26%	27	0,47%
Fleurbaix	2 862	2 653	2 651	2 480	35	1,27%	0	0,02%	16	0,61%
Haverskerque	1 401	1 459	1 472	1 432	-10	-0,67%	-3	-0,18%	4	0,25%
La Gorgue	5 599	5 704	5 956	5 215	-18	-0,31%	-50	-0,86%	67	1,22%
Laventie	4 969	4 982	4 838	4 383	-2	-0,04%	29	0,59%	41	0,90%
Lestrem	5 073	4 441	4 241	3 789	105	2,24%	40	0,93%	41	1,03%
Merville	9 652	9 967	8 993	8 903	-53	-0,53%	195	2,08%	8	0,09%
Sailly-sur-la-Lys	3 883	4 002	4 090	3 981	-20	-0,50%	-18	-0,43%	10	0,25%

Source : INSEE, Recensement de la population

Population municipale

Communauté de communes Flandre Lys



Communes	Evolution annuelle moyenne entre 2015 et 2021				Evolution annuelle moyenne entre 2010 et 2015				Evolution annuelle moyenne entre 1999 et 2010			
	Solde naturel moyen	Taux de variation naturelle	Solde migratoire apparent moyen	Taux de variation migratoire	Solde naturel moyen	Taux de variation naturelle	Solde migratoire apparent moyen	Taux de variation migratoire	Solde naturel moyen	Taux de variation naturelle	Solde migratoire apparent moyen	Taux de variation migratoire
Estaires	10	0,15%	10	0,16%	20	0,34%	57	0,93%	28	0,48%	-1	-0,01%
Fleurbaix	8	0,29%	27	0,99%	6	0,22%	-5	-0,20%	13	0,50%	3	0,11%
Haverskerque	-3	-0,18%	-7	-0,49%	1	0,07%	-4	-0,25%	-1	-0,08%	5	0,33%
La Gorgue	2	0,03%	-19	-0,34%	33	0,55%	-84	-1,45%	32	0,59%	35	0,66%
Laventie	-8	-0,16%	6	0,11%	5	0,10%	24	0,49%	3	0,08%	38	0,83%
Lestrem	4	0,09%	102	2,16%	12	0,29%	28	0,65%	7	0,18%	34	0,87%
Merville	31	0,31%	-84	-0,86%	58	0,63%	137	1,48%	35	0,38%	-26	-0,30%
Sailly-sur-la-Lys	-3	-0,07%	-17	-0,43%	7	0,18%	-25	-0,61%	18	0,44%	-8	-0,20%

Source : INSEE, Recensement de la population



Glossaire

Les populations légales 2021 sont calculées à partir des informations collectées lors des enquêtes de recensement conduites de 2018 à 2023 et d'une estimation pour 2021*. Afin de respecter l'égalité de traitement des communes, les informations collectées sont ramenées à une même date, celle du milieu de la période. Ainsi, ces populations qui sont entrées en vigueur au 1er janvier 2024 sont millésimées 2021.

2021 : Pas de collecte de recensement du fait de la situation sanitaire.*

L'INSEE prévoit la sortie des résultats détaillés du recensement 2021 au mois de juin 2024.

Le terme générique de populations légales regroupe pour chaque commune sa population municipale, sa population comptée à part et sa population totale qui est la somme des deux précédentes :



Population totale



Utilisée pour l'application des dispositions législatives ou réglementaires
(DGF des communes, nombre de conseillers municipaux...)



population municipale



Personnes ayant leur résidence habituelle sur le territoire de la commune dans un logement ou une communauté
+ détenus des établissements pénitentiaires
+ personnes sans-abris, **dont migrants**
+ personnes résidant en habitations mobiles
= population statistique utilisée dans les études



population comptée à part



Personnes dont la résidence habituelle est une autre commune mais qui gardent un lien de résidence avec la commune.
(exemple : élèves ou étudiants majeurs logeant dans une autre commune pour leur études mais dont la résidence familiale est située dans la commune).





Présentation du recensement de la population

Le recensement repose sur une collecte d'informations annuelle, concernant successivement tous les territoires communaux au cours d'une période de cinq ans.

Les communes de moins de 10 000 habitants réalisent une enquête de recensement portant sur toute la population, à raison d'une commune sur cinq chaque année.

Les communes de 10 000 habitants ou plus, réalisent tous les ans une enquête par sondage auprès d'un échantillon d'adresses représentant 8 % de leurs logements.

En **cumulant cinq enquêtes**, l'ensemble des habitants des communes de moins de 10 000 habitants et 40 % environ de la population des communes de 10 000 habitants ou plus sont pris en compte.

Du fait de la situation sanitaire, la collecte de recensement de 2021 n'a pas eu lieu. Les données millésimées 2021 comprennent donc les collectes des années 2018, 2019, 2020, 2022, 2023 et une estimation pour 2021. Elles s'échelonnent donc sur une période de 6 ans au lieu de 5.

Les informations ainsi collectées sont ramenées à une même date pour toutes les communes afin d'assurer l'égalité de traitement entre elles. Cette **date de référence est fixée au 1^{er} janvier de l'année médiane des années d'enquête** pour obtenir une meilleure robustesse des données.

Comparaisons des résultats : Pour tous les millésimes de 2006 à 2010, la comparaison est faite par rapport aux résultats statistiques de 1999. De 2011 à 2018, des comparaisons quinquennales peuvent être réalisées : 2006-2011, 2007-2012, 2008-2013 ... 2013-2018. À partir du millésime 2019 les comparaisons passent à 6 ans : 2013-2019, 2014-2020, 2015-2021... et ce jusqu'au millésime 2023, afin de rattraper l'année de collecte non effectuée en 2021.



Population totale

Cœur de Flandre agglo

Communes	Population totale 2021	Population totale 2015	Communes	Population totale 2021	Population totale 2015
Arnèke	1 578	1 657	Caëstre	2 044	1 964
Bailleul	15 098	14 596	Cassel	2 327	2 415
Bavinchove	1 054	970	Ebblinghem	668	682
Berthen	607	549	Eecke	1 248	1 248
Blaringhem	2 073	2 122	Flêtre	984	999
Boeschepe	2 209	2 221	Godewaersvelde	2 081	2 081
Boëseghem	754	751	Hardifort	404	391
Borre	591	624	Hazebrouck	21 899	22 275
Buysscheure	596	575	Hondeghem	936	1 014

Source : INSEE, Recensement de la population



Population totale

Cœur de Flandre agglo

Communes	Population totale 2021	Population totale 2015	Communes	Population totale 2021	Population totale 2015
Houtkerque	994	1 026	Noordpeene	813	800
Le Doulieu	1 477	1 469	Ochtezeele	376	390
Lynde	793	770	Oudezeele	698	696
Merris	1 081	1 052	Oxelaëre	533	541
Méteren	2 287	2 273	Pradelles	420	383
Morbecque	2 551	2 635	Renescure	2 157	2 125
Neuf-Berquin	1 424	1 261	Rubrouck	941	972
Nieppe	7 686	7 506	Sainte-Marie-Cappel	882	891

Source : INSEE, Recensement de la population



Population totale

Cœur de Flandre agglo

Communes	Population totale 2021	Population totale 2015	Communes	Population totale 2021	Population totale 2015
Saint-Jans-Cappel	1 689	1 773	Terdeghem	530	580
Saint-Sylvestre-Cappel	1 184	1 176	Thiennes	931	926
Sercus	492	452	Vieux-Berquin	2 693	2 558
Staple	697	684	Wallon-Cappel	807	862
Steenbecque	1 679	1 774	Wemaers-Cappel	241	256
Steenvoorde	4 394	4 337	Winnezele	1 331	1 273
Steenwerck	3 596	3 622	Zermezele	243	204
Strazeele	968	971	Zuytpeene	536	544
			Cœur de Flandre agglo	104 275	103 916

Source : INSEE, Recensement de la population

Population totale

Communauté de communes Flandre Lys



Communes	Population totale 2021	Population totale 2015	Communes	Population totale 2021	Population totale 2015
Estaires	6 619	6 534	Laventie	5 051	5 071
Fleurbaix	2 914	2 705	Lestrem	5 157	4 513
Haverskerque	1 419	1 488	Merville	9 740	10 102
La Gorgue	5 651	5 758	Sailly-sur-la-Lys	3 957	4 068
			Communauté de communes Flandre Lys	40 508	40 239

Source : INSEE, Recensement de la population



AGENCE D'URBANISME ET DE DÉVELOPPEMENT DE LA RÉGION
FLANDRE-DUNKERQUE
MOLE 1 – 9003 ROUTE DU QUAI FREYCINET 3 – 59140 DUNKERQUE
T | +33 (0) 3 28 58 09 70 - F | +33 (0) 3 28 59 04 27

WWW.AGUR-DUNKERQUE.ORG

Cécile Travers

c.travers@agur-dunkerque.org