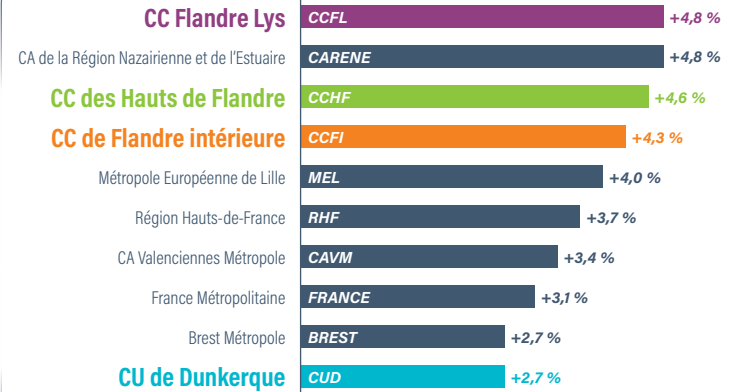


## Des revenus en hausse sur l'ensemble des territoires

Le revenu déclaré médian par UC en 2020  
 et évolution 2014-2020 en euros constants



## Une évolution différente selon les territoires



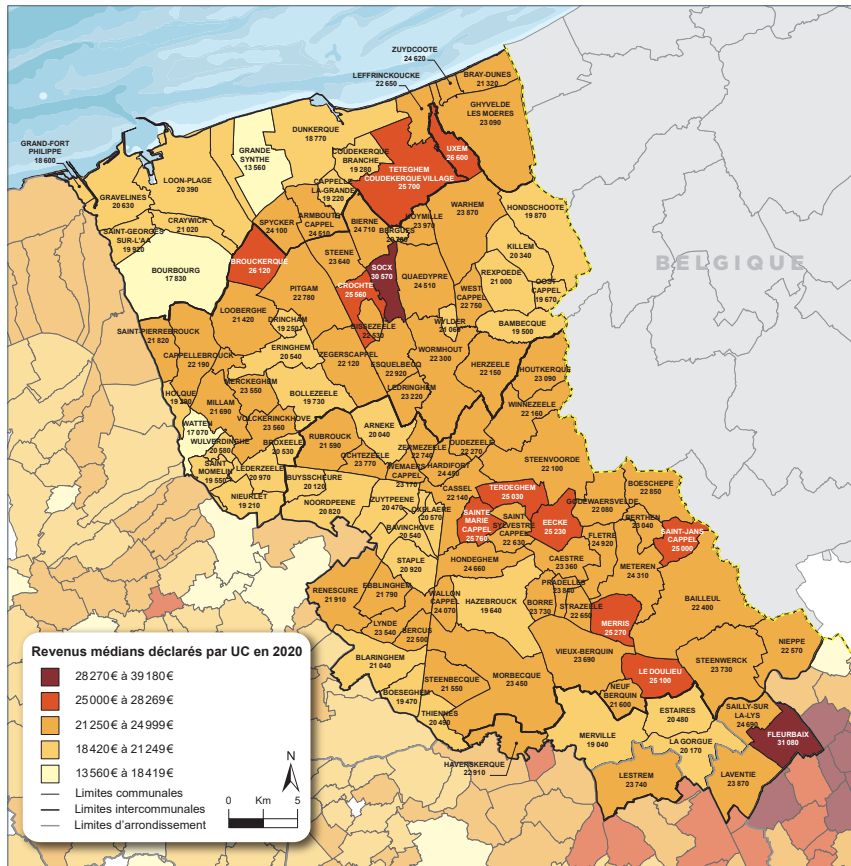
Croissance des revenus médians par habitant  
 (en UC entre 2014 et 2020 exprimé en € constants en 2020)

**Les communautés de communes situées entre CUD et MEL ont connu une hausse sensible de leur revenu médian.**

Le **revenu médian** par unité de consommation (UC) partage les personnes en deux groupes :

- la moitié des personnes appartient à un ménage qui a un revenu par UC inférieur à cette valeur,
- l'autre moitié présente un revenu par UC supérieur. Cet indicateur permet donc de mesurer le niveau central des revenus par UC au sein d'une zone.

# Des revenus inégaux selon les communes



Source : FiLoSoFi 2020

**Le revenu médian déclaré des ménages,**  
par unité de consommation, en 2020

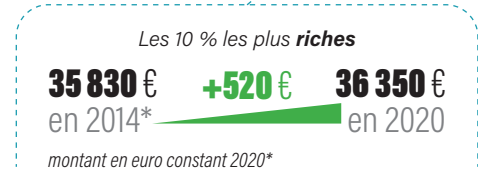
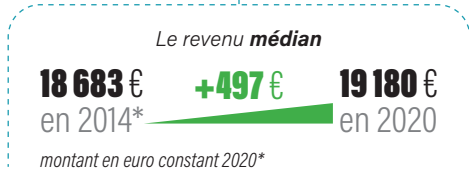
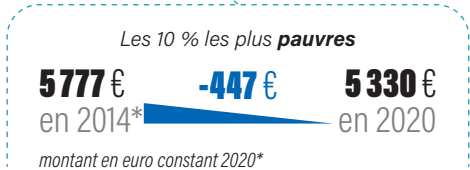
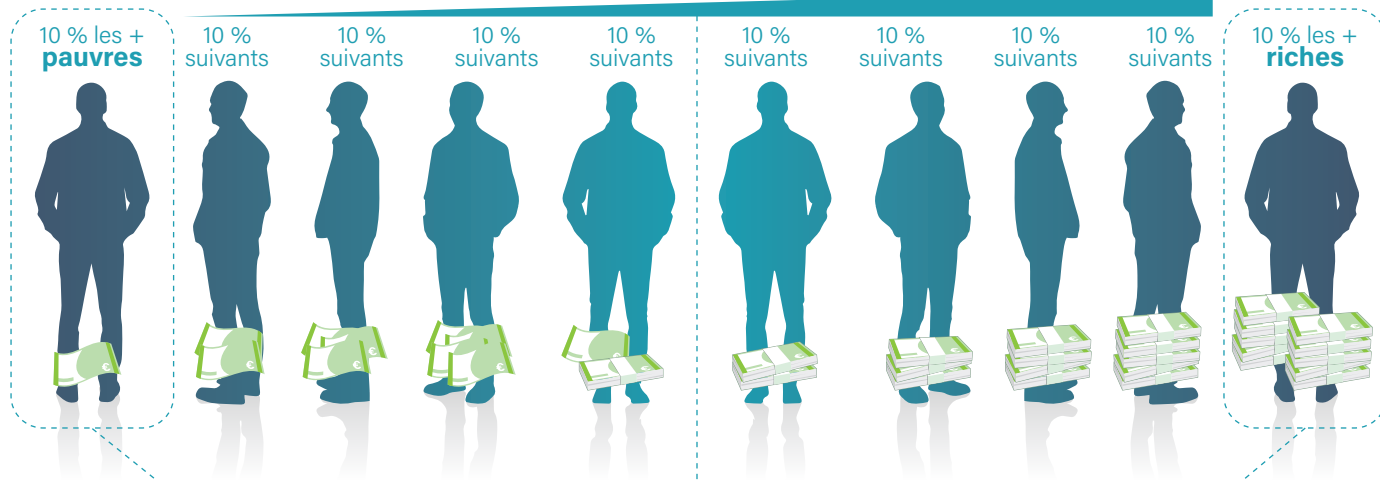
**Le revenu médian des ménages varie fortement d'une commune à l'autre.**

**17520 €** séparent la commune la plus riche et la commune la plus pauvre au sein du territoire axe-Flandre.

Les différences entre les communes reflètent principalement **les catégories sociales des populations**, combinées à une **segmentation du parc immobilier**.



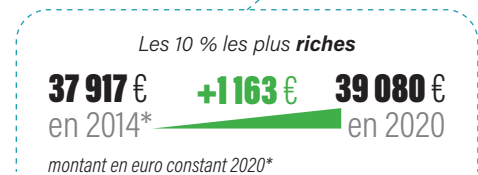
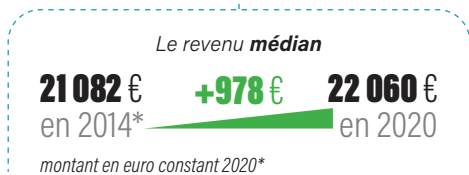
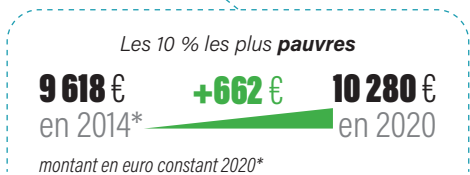
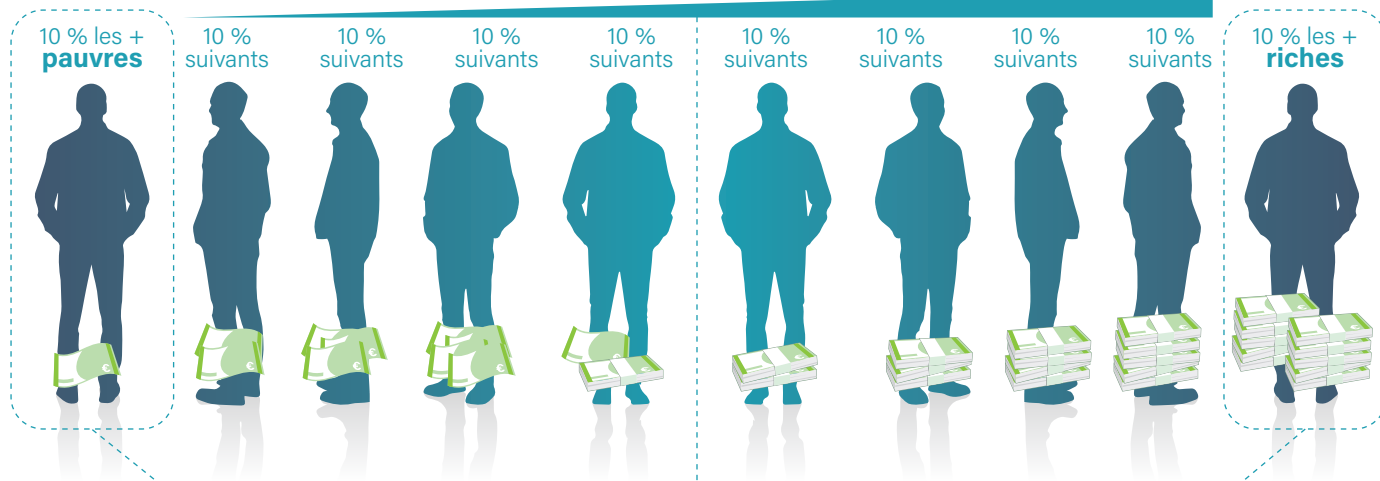
## Baisse des revenus chez les plus pauvres, hausse chez les plus riches dans le territoire de la CUD



\*Les **euros constants** permettent de corriger l'inflation observée entre deux années. Exemple : 100 € en 2014 valent 104,77 € en 2020



## Les pauvres, moins pauvres & les riches, plus riches dans le territoire de la CCHF



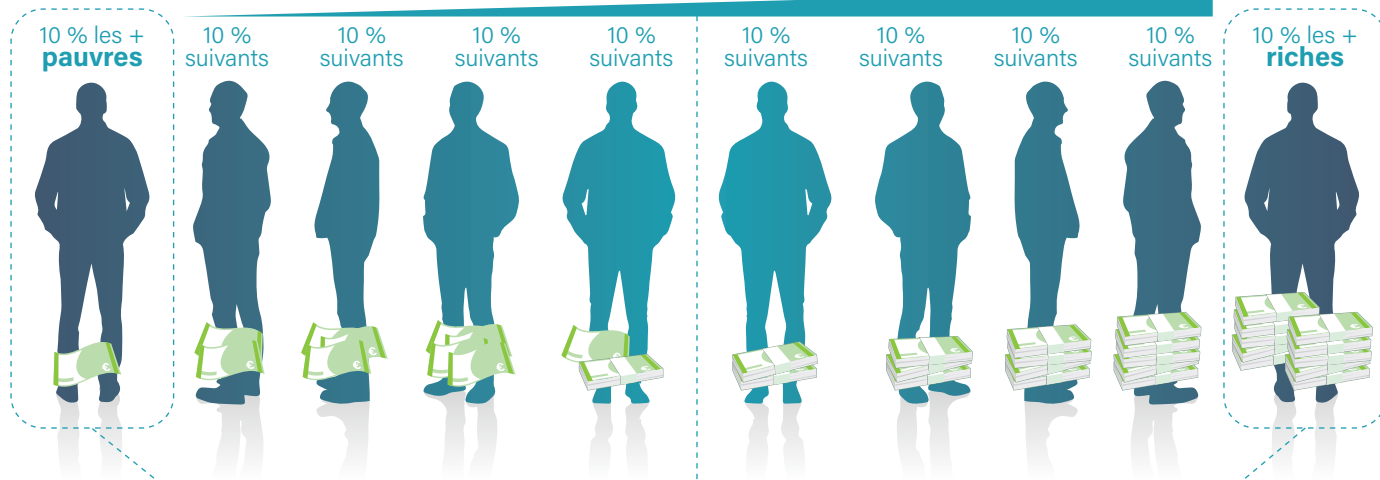
\*Les **euros constants** permettent de corriger l'inflation observée entre deux années. Exemple : 100 € en 2014 valent 104,77 € en 2020

**Très net enrichissement des plus riches en CCHF**





# Les pauvres, moins pauvres & les riches, plus riches dans le territoire de la CCFI



Les 10 % les plus **pauvres**

**9 373 €** en 2014\* **+457 €** **9 830 €** en 2020

montant en euro constant 2020\*

Le revenu **médian**

**21 156 €** en 2014\* **+914 €** **22 070 €** en 2020

montant en euro constant 2020\*

Les 10 % les plus **riches**

**37 888 €** en 2014\* **+1 132 €** **39 020 €** en 2020

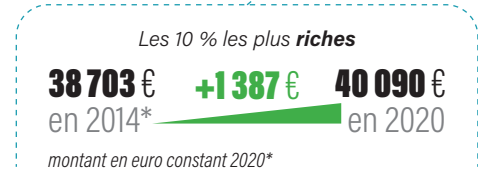
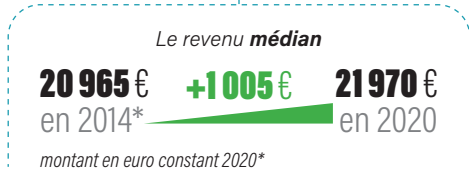
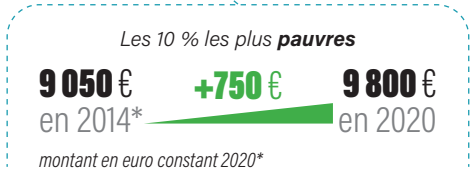
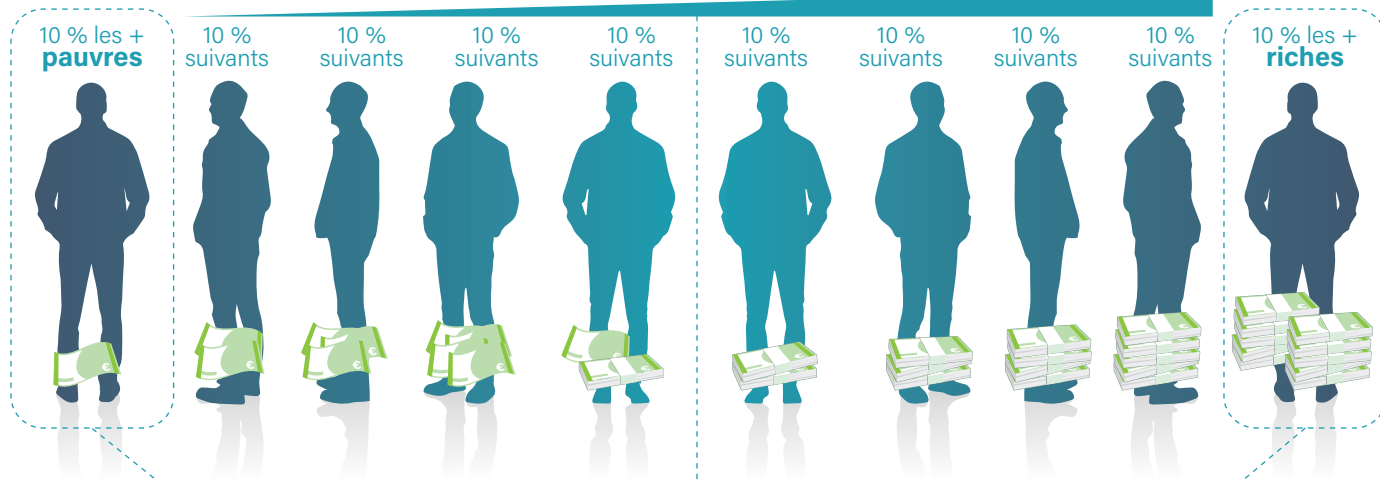
montant en euro constant 2020\*

\*Les **euros constants** permettent de corriger l'inflation observée entre deux années. Exemple : 100 € en 2014 valent 104,77 € en 2020

**Très net enrichissement des plus riches en CCFI**



# Les pauvres, moins pauvres & les riches, plus riches dans le territoire de la CCFL

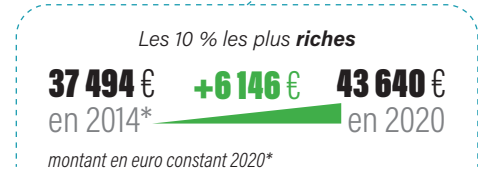
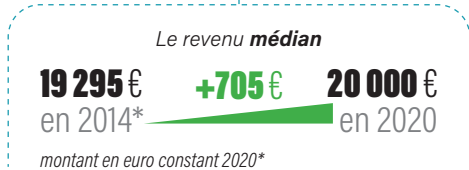
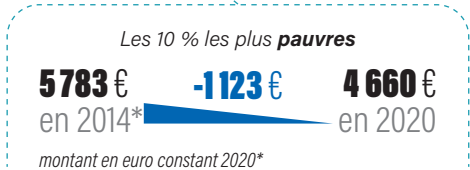
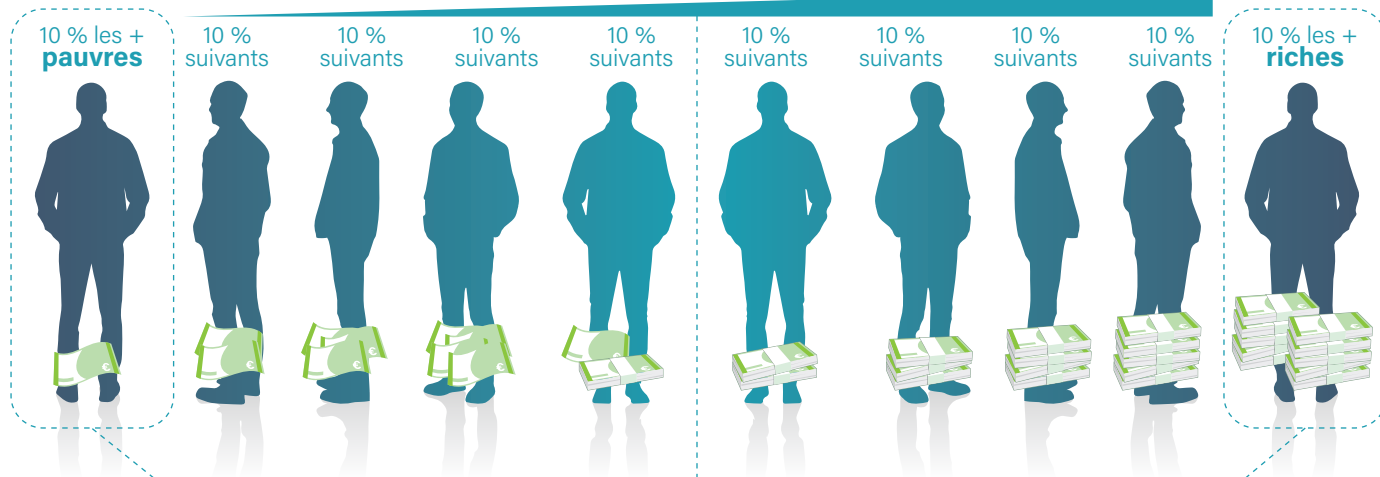


\*Les **euros constants** permettent de corriger l'inflation observée entre deux années. Exemple : 100 € en 2014 valent 104,77 € en 2020

**Très net enrichissement des plus riches en CCFL**



# Baisse du revenu chez les + pauvres, hausse chez les + riches

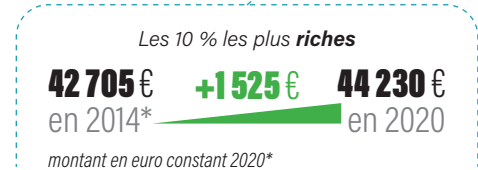
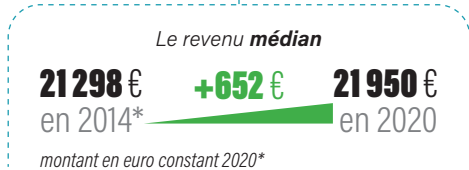
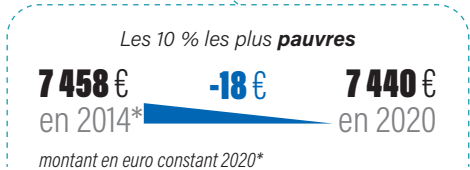
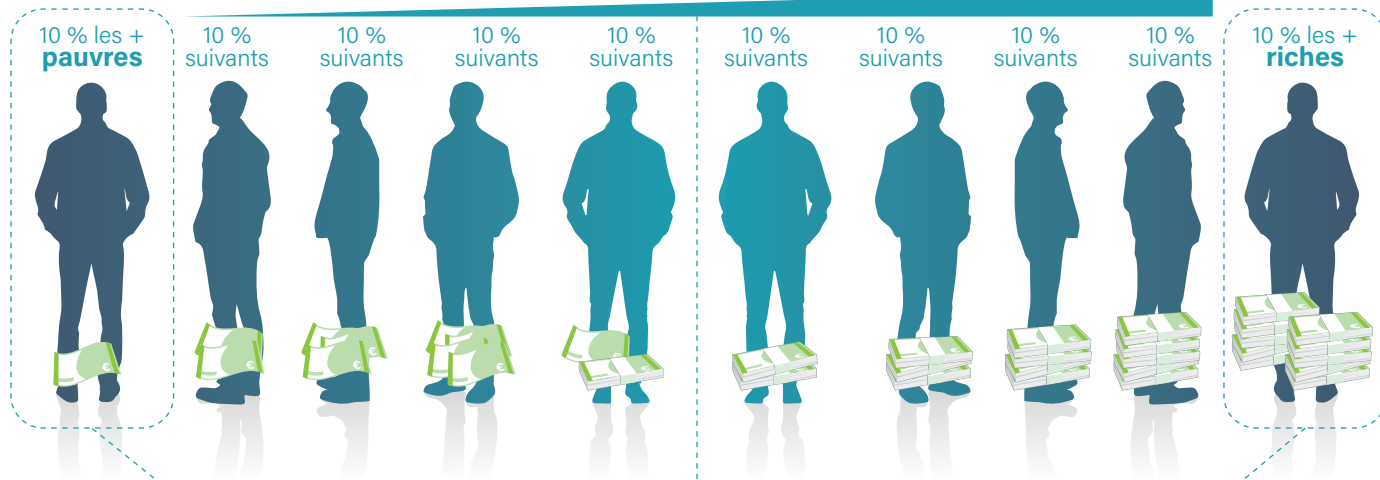


\*Les **euros constants** permettent de corriger l'inflation observée entre deux années. Exemple : 100 € en 2014 valent 104,77 € en 2020

**Très net appauvrissement des plus pauvres en région Hauts-de-France**



# Les pauvres, plus pauvres & les riches, plus riches dans le territoire français

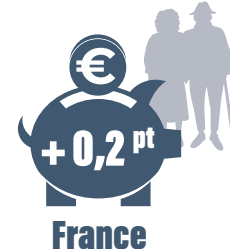
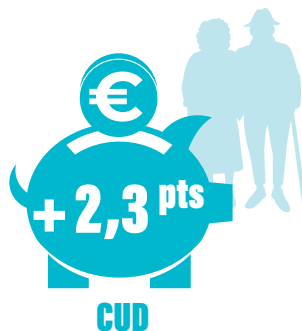
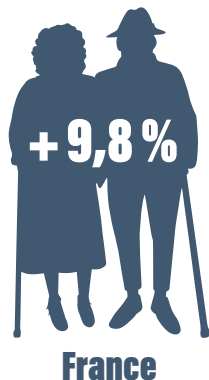


\*Les **euros constants** permettent de corriger l'inflation observée entre deux années. Exemple : 100 € en 2014 valent 104,77 € en 2020

# Le vieillissement de la population, modifie la structure des revenus de la CUD

Augmentation du nombre de personnes de 60 ans et plus entre 2014 et 2020

Une part des pensions et retraites en augmentation dans le territoire entre 2014 et 2020

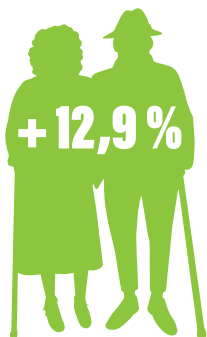


Part des salaires et traitements hors chômage | Part des indemnités chômage | Part des revenus des activités non salariées | Part des pensions, retraites et rentes | Part des autres revenus

# Le vieillissement de la population, modifie la structure des revenus de la CCHF

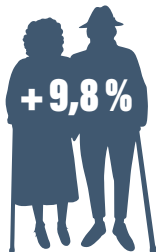
**Augmentation du nombre de personnes de 60 ans et plus entre 2014 et 2020**

**Une part des pensions et retraites en augmentation dans le territoire entre 2014 et 2020**



**CCHF**

↘ -2,9 % des -60 ans



**France**

↘ -0,6 % des -60 ans



**CCHF**



**France**

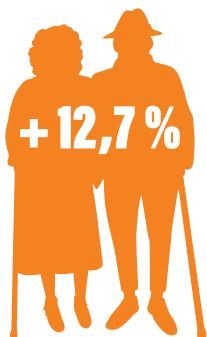


Part des salaires et traitements hors chômage | Part des indemnités chômage | Part des revenus des activités non salariées | Part des pensions, retraites et rentes | Part des autres revenus

# Le vieillissement de la population, modifie la structure des revenus de la CCFI

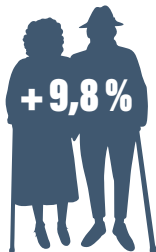
**Augmentation du nombre de personnes de 60 ans et plus entre 2014 et 2020**

**Une part des pensions et retraites en augmentation dans le territoire entre 2014 et 2020**



**CCFI**

↘ **-2,3%** des -60 ans



**France**

↘ **-0,6%** des -60 ans



**CCFI**



**France**



Part des salaires et traitements hors chômage | Part des indemnités chômage | Part des revenus des activités non salariées | Part des pensions, retraites et rentes | Part des autres revenus

# Le vieillissement de la population, modifie la structure des revenus de la CCFL

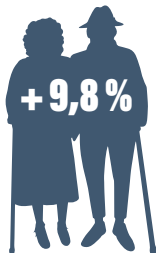
Augmentation du nombre de personnes de 60 ans et plus entre 2014 et 2020

Une part des pensions et retraites en augmentation dans le territoire entre 2014 et 2020



**CCFL**

↘ -2,8 % des -60 ans



**France**

↘ -0,6 % des -60 ans



**CCFL**



**France**



Part des salaires et traitements hors chômage | Part des indemnités chômage | Part des revenus des activités non salariées | Part des pensions, retraites et rentes | Part des autres revenus