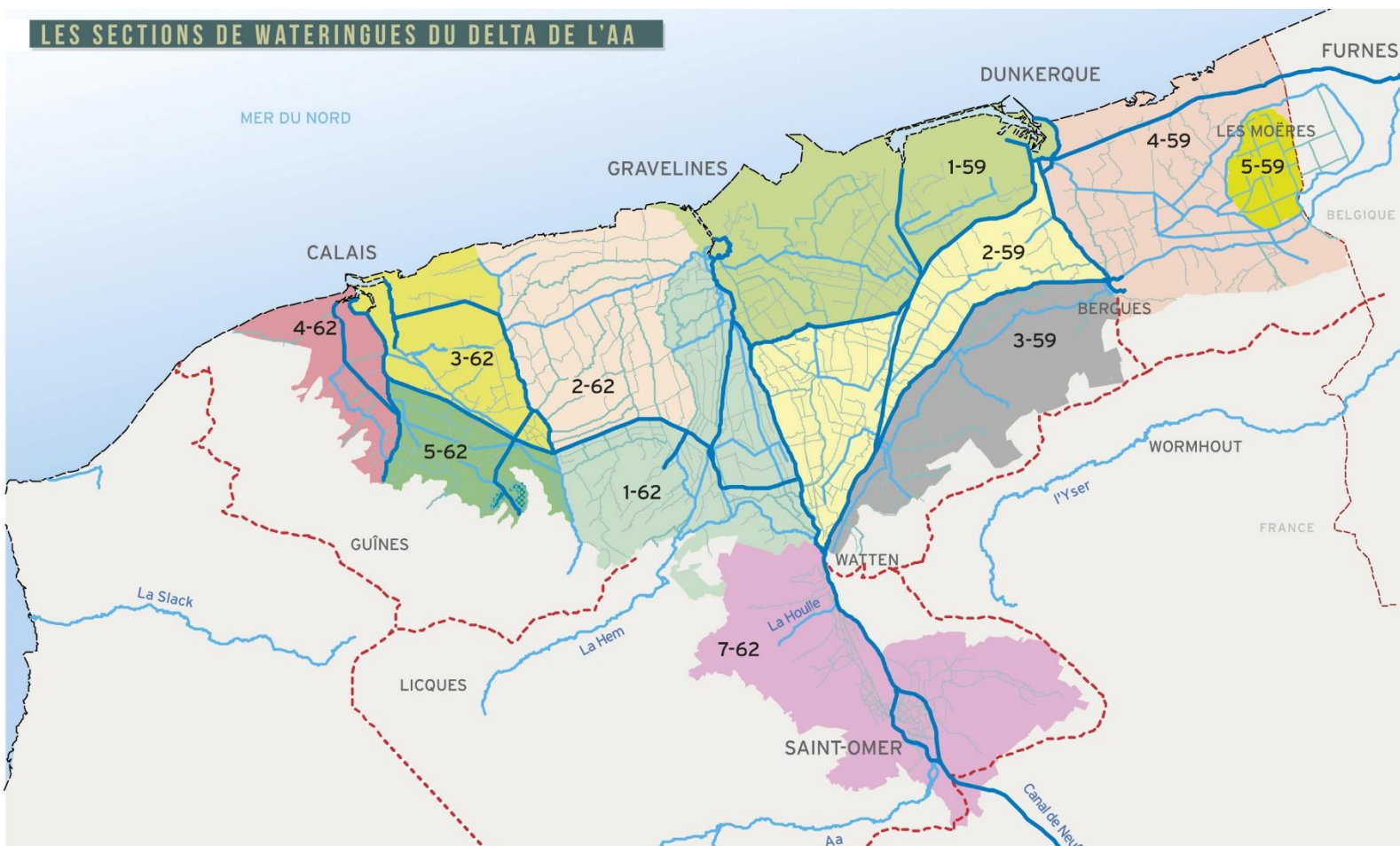




LES SECTIONS DE WATERINGUES DU DELTA DE L'AA



LES ACTEURS DE LA GESTION HYDRAULIQUE DES WATERINGUES ONT DES RÔLES ET DES PÉRIMÈTRES D'ACTION BIEN DÉFINIS

LES SECTIONS DE WATERINGUES

Les terres basses du polder sont découpées en casiers hydrauliques ceinturés par des canaux et protégés par des digues. Ces casiers sont traversés par des fossés qui drainent les terres basses. Ces fossés sont appelés des watergangs. Lorsque les watergangs ne peuvent pas s'écouler gravitairement dans les canaux, les eaux excédentaires sont relevées par des stations de pompage.

Sur le delta de l'Aa, ce sont les sections de Wateringues, associations forcées de propriétaires, qui ont en charge l'entretien des watergangs et le fonctionnement des stations de pompage. Elles sont au nombre de 5 dans le Nord et de 6 dans le Pas-de-Calais.



Canal de Bourbourg



LES VOIES NAVIGABLES DE France (VNF)

Les canaux navigables acheminent l'eau vers les exutoires. Ils sont gérés par les VNF et constituent les grandes artères du réseau hydrographique des Wateringues. Ils servent à la fois pour la navigation et contribuent aussi au transit des eaux de l'ensemble du territoire vers les stations d'évacuation à la mer.

Les VNF sont responsables de la gestion et de l'entretien des canaux navigables et des ouvrages de régulation des niveaux d'eau (vannes et écluses).

L'INSTITUTION INTERCOMMUNALE DES WATERINGUES (IIW)

L'eau est évacuée gravitairement à la mer lorsque les portes sont ouvertes à marée basse. Quand, à marée haute, les capacités de stockage dans les canaux ne permettent pas d'attendre la marée basse suivante sans provoquer d'inondations par débordements, des stations de pompage évacuent l'eau des canaux à la mer.

C'est l'IIW qui est chargée de réaliser les grands ouvrages d'évacuation des eaux à la mer et d'assurer leur exploitation et leur entretien.

Dans les ports de Calais, Dunkerque et Gravelines, l'IIW a confié aux établissements portuaires l'exploitation et l'entretien des grands ouvrages d'évacuation des eaux à la mer.

Ouvrage Tixier à Dunkerque



Marais Audomarois à Houlle



LE SMAGE AA ET LE SYMVAHEM

Pour faire face aux inondations de l'Aa et de la Hem, des syndicats ont été créés par les collectivités des bassins versants.

Pour la vallée de l'Aa, il s'agit du Syndicat mixte pour l'aménagement et la gestion des eaux de l'Aa (Smage Aa), pour la vallée de la Hem du Syndicat mixte de la Vallée de la Hem (Symvahem).

Situées en amont du territoire des Wateringues, ces structures s'emploient notamment à réaliser des programmes ambitieux de « ralentissement dynamique » basés sur la mise en place de champs d'expansion de crues.



POUR EN SAVOIR PLUS

- Les Wateringues – Hier, aujourd'hui et demain, AGUR/IIW, novembre 2014