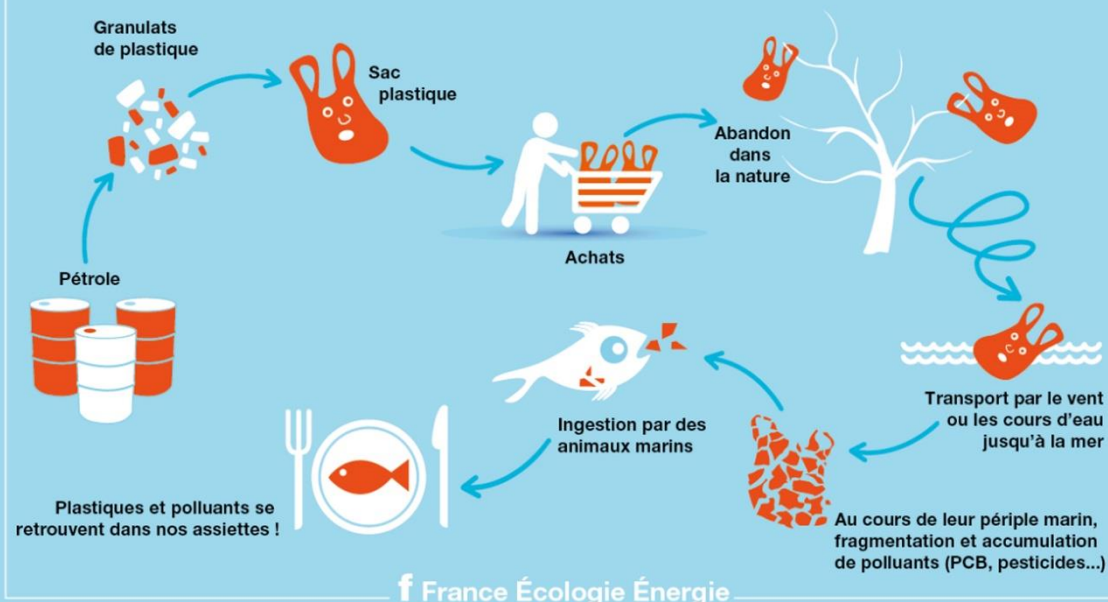




des océans de plastique



LA GESTION DES DECHETS

80% des déchets qui polluent les mers proviennent des activités à terre. Ce sont des déchets de nature et de taille très diverses : mégots, sacs plastiques, cotons-tiges, emballages, granulés de plastique (matière première de l'industrie plasturgique), filets et équipements de pêche, etc. Les sacs plastiques représentent 40 à 50 % des déchets plastiques marins, et sont à ce titre parmi les déchets les plus polluants.

L'origine des déchets marins n'est pas nécessairement limitée aux activités humaines sur le littoral. Même si les déchets sont produits et déposés sur terre, les rivières, les inondations et le vent se chargent de les transporter vers la mer.

Sur le territoire des Wateringues, une partie des déchets terrestre est charriée par les voies d'eau qui deviennent alors un vecteur de pollution. Ces déchets peuvent obstruer les ouvrages de navigation et impactent les paysages et les milieux naturels.

Par ailleurs, ces déchets s'accumulent devant les ouvrages de gestion hydraulique et peuvent être à l'origine de dysfonctionnements graves des systèmes de pompage.



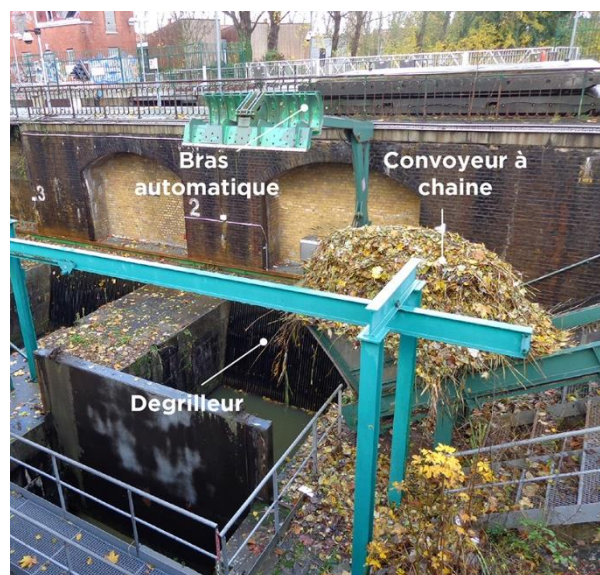
Pour garantir la pleine capacité d'évacuation des stations de pompage et assurer leur protection, des dégrilleurs automatiques sont installés en tête des ouvrages.

Les dégrilleurs permettent d'assurer une continuité de service et de rendement hydraulique lors des opérations de pompage. Ces équipements piègent les matières plus ou moins volumineuses et les déchets flottants de toutes sortes. Ils évitent ainsi la dégradation des pompes par entraînement des déchets vers les pales des turbines ou d'autres mécanismes vulnérables.

Les déchets qui s'accumulent devant les dégrilleurs doivent ensuite être extraits de la voie d'eau puis stockés dans une benne avant traitement en centre spécialisé. Sans cette opération, le risque est de voir les déchets obstruer les grilles d'aspiration des pompes, engendrer une perte de charge hydraulique¹ et provoquer un arrêt de la station de pompage.

Aux 4 Ecluses et sur les ouvrages structurants de l'Institution intercommunale des Wateringues, c'est un automate qui assure le nettoyage des grilles. Sur les plus petites stations de pompage du territoire, les déchets sont enlevés manuellement.

▲ Le dégrilleur automatique des 4 Ecluses



▲ Déchets dégrillés

POUR UNE MEILLEURE GESTION DES DECHETS TERRESTRE...

La masse de déchets collectés sur les dégrilleurs est généralement fonction de l'activité de pompage tout au long de l'année. Sur les 15 dernières années, le tonnage moyen de déchets extraits au dégrilleur de la station de pompage des 4 Ecluses est de plus de **26 tonnes par an**. Ces derniers sont généralement composés de 30% de déchets urbains et 70% de végétaux.

Grâce à leur action, les dégrilleurs contribuent donc à diminuer la quantité de déchets rejetés en mer et sur les plages. Cependant, le traitement des déchets constitue une charge lourde pour les gestionnaires d'eau.

¹ Chute de la pression

POUR EN SAVOIR PLUS

- www.ecologique-solidaire.gouv.fr/dechets-marins
- Prévenir et valoriser les déchets sauvages de la voie d'eau, VNF, 2017
- www.institution-wateringues.fr/