



## LA TRAME VERTE ET BLEUE URBAINE

**La trame verte et bleue constitue un maillage écologique qui va permettre aux espèces d'effectuer leurs déplacements vitaux et de coloniser de nouveaux espaces. La trame verte correspond aux continuités écologiques terrestres, la trame bleue aux continuités écologiques aquatiques.**

Même les villes participent au développement de ce réseau écologique. En effet, les milieux urbains offrent des refuges, des ressources de nourriture et une prédation affaiblie qui permettent l'installation de certaines espèces capables de s'adapter. Avec l'appauvrissement des paysages en milieu rural et la disparition des milieux naturels, certaines zones urbaines, diversifiées et verdoyantes, peuvent alors devenir de véritables espaces de substitution.

Cependant, l'effet de la fragmentation des milieux<sup>1</sup> et des perturbations permanentes font que les habitats naturels qui se développent dans l'espace urbain sont généralement pauvres en espèces faunistiques et floristiques. Aussi, avec le maintien ou la restauration de la « Nature en ville », l'objectif n'est pas forcément d'augmenter le niveau de biodiversité, mais plutôt de développer les services écosystémiques<sup>2</sup>, de reconnecter l'Humain avec la Nature.

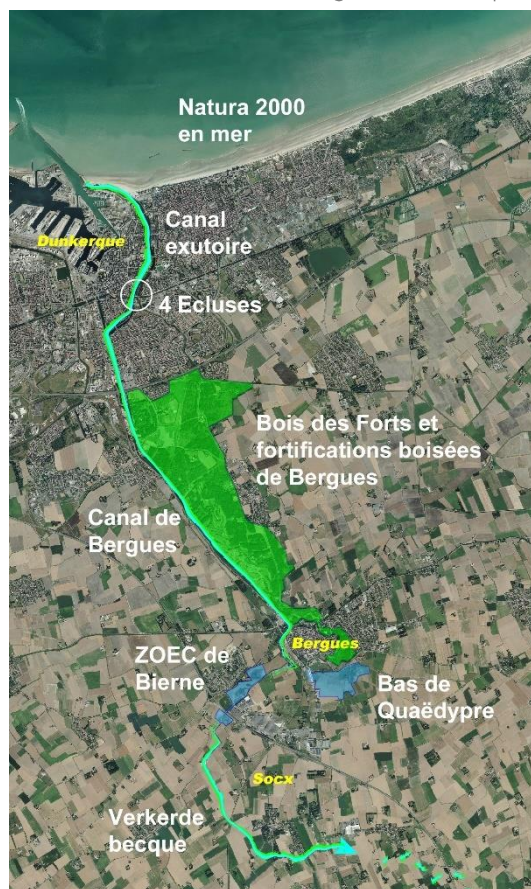


## ▲ Linéaire de Bergues à Dunkerque

Les canaux sont un écosystème à part entière, riche de nombreuses espèces animales et végétales. Les berges (digues et talus) constituent un corridor terrestre bordant un corridor aquatique. Si les bords des canaux peuvent jouer un rôle de continuité écologique, ces infrastructures sont aussi des barrières infranchissables pour certains groupes d'espèces. Elles participent alors à la fragmentation des milieux.

Le linéaire de canaux de Bergues à Dunkerque permet de lier les espaces naturels situés autour de Bergues à ceux de la zone littorale. Les canaux de ce linéaire ainsi que leurs abords jouent un rôle de corridor écologique et permettent la diffusion de la nature en ville.

Situé sur ce corridor, l'îlot des 4 écluses présente un très fort intérêt écologique, notamment en raison de la présence de chauves-souris, d'oiseaux et d'une flore singulière. Ce site peut être qualifié d'espace refuge représentant un espace de transition entre la mer et le polder.



Andreas Trepte

▲ Pouillot fitis

## ZOOM SUR LES OISEAUX DU SITE DES 4 ECLUSES

Environ 30 espèces d'oiseaux peuvent être observées sur le secteur. Le cortège des zones boisées y est particulièrement bien représenté avec le Grimpereau des jardins, la Fauvette à tête noire, le Pic épeiche, le Pinson des arbres, le Pouillot véloce et le Gobemouche gris.

Il est à souligner également la présence de deux espèces patrimoniales à l'échelle nationale : le Pouillot fitis et la Fauvette grisette.

La relative quiétude du secteur est un atout pour la nidification de ces espèces, sensibles aux dérangements.

<sup>1</sup> Morcellement de l'espace par les routes, centre urbains, cultures intensives...

<sup>2</sup> Biens et services que l'Homme peut tirer des écosystèmes pour assurer son bien-être : alimentation, régulation du climat urbain, maîtrise des inondations, purification de l'air...

## + POUR EN SAVOIR PLUS

- Agir pour la biodiversité en Flandre-Dunkerque, mai 2015
- Etude paysagère et d'aménagement de la ballade nature au fil des canaux, Ville de Dunkerque, novembre 2011