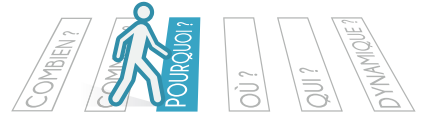


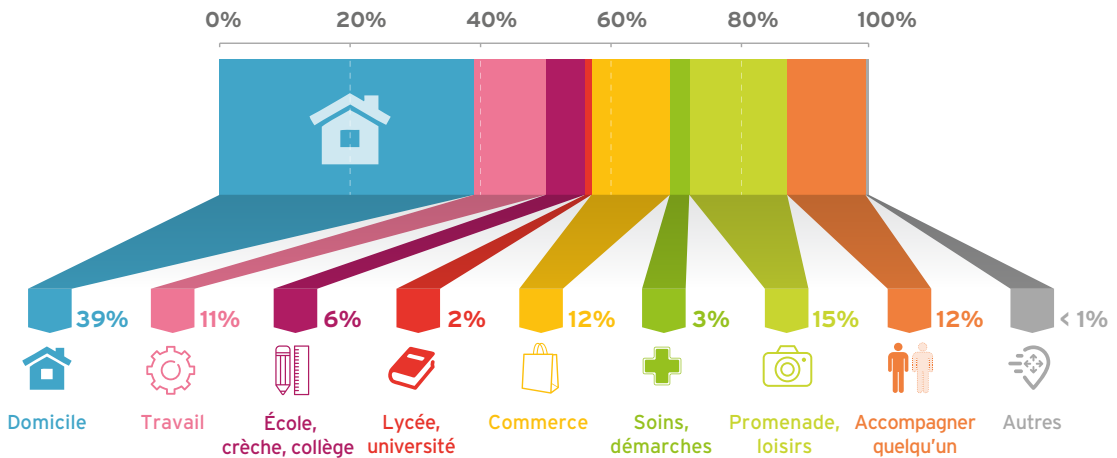


## QUELS SONT LES MOTIFS DE DÉPLACEMENT ?



- Près de 40 % des déplacements sont à destination du domicile

Destination des déplacements, restant dans l'aire d'étude

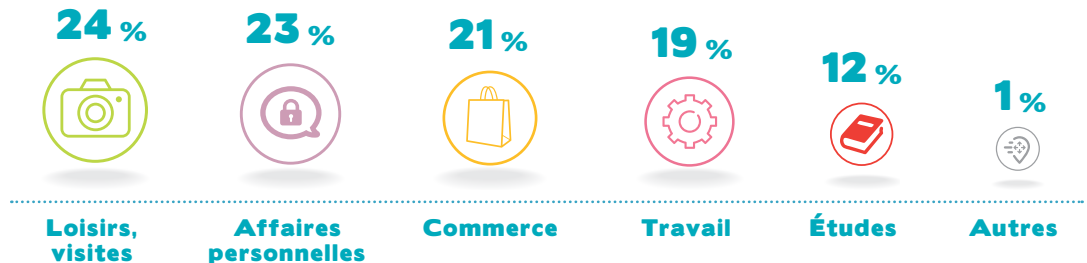


NB : Dans une chaîne de déplacements, ceux à destination du domicile correspondent aux retours au lieu d'habitation

Source : EDGT Dunkerque 2015

- Hors domicile, les « loisirs et visites » et « affaires personnelles » représentent près de la moitié des déplacements

Destination des déplacements hors domicile, restant dans l'aire d'étude



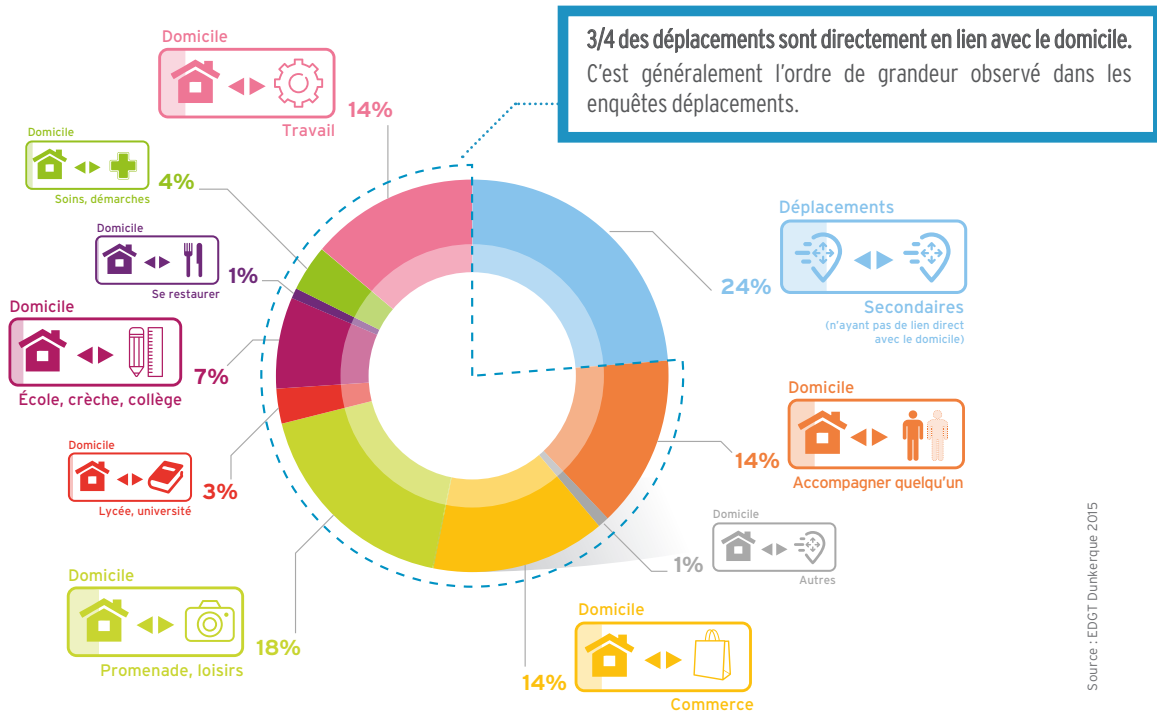
Les motifs de destination définissent l'activité pour laquelle la personne se déplace. Près de 40 % des déplacements sont à destination du domicile.

Sans prendre en compte la destination domicile, les motifs principaux sont « affaires personnelles » (recevoir des soins, rechercher un emploi, accompagner quelqu'un etc.) et « loisirs et visites ». Viennent ensuite les déplacements pour le travail et les études qui représentent environ un tiers des déplacements.

NB : Des regroupements ont été opérés afin de simplifier la répartition des déplacements selon le motif de destination, indépendamment de l'origine, et sans prendre en compte la destination « domicile ».



## Des motifs de déplacements très diversifiés



3/4 des déplacements sont directement en lien avec le domicile. C'est généralement l'ordre de grandeur observé dans les enquêtes déplacements.

Source : EDGT Dunkerque 2015

NB : Dans le graphique, les couples origine-destination ne tiennent pas compte du sens de déplacement (domicile → travail = travail → domicile).

**Le « domicile ↔ travail » est loin de constituer l'essentiel des déplacements (14%).**

**Les déplacements secondaires représentent 24 % des déplacements.**

En 2003, on en comptait 19 %. Cette augmentation s'explique notamment par l'optimisation des déplacements qui sont alors effectués sans revenir au domicile : déposer ses enfants en allant travailler, pratiquer un loisir en rentrant du travail... Cette recherche d'optimisation, en combinant les déplacements contraints (travail, école...) et choisis (loisirs, achats...) est une idée forte qui fera l'objet d'une analyse thématique spécifique dans cette publication.

Depuis 2003, le nombre de déplacements a augmenté, mais la répartition des motifs est sensiblement la même. A noter tout de même, une baisse de la part des déplacements domicile-école/collège/université qui représente 10 %, contre 12 % en 2003, ainsi qu'une croissance des déplacements domicile-achats (14 % contre 12 % en 2003).



### Un déplacement est caractérisé par :

- un motif « origine », qui explique pourquoi la personne se trouve sur son lieu de départ,
- un motif « destination », qui précise pour quelle raison la personne se déplace.



## CHIFFRES CLÉS :

**3/4** des déplacements ont un lien direct avec le domicile

**1/4** de déplacements optimisés

**1/4** de déplacements consacrés aux loisirs et visites (hors domicile)